

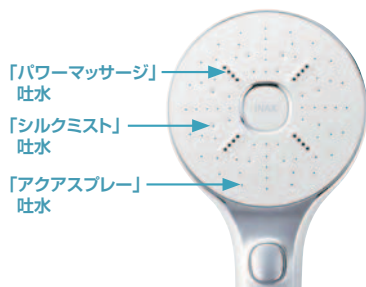
シャワーヘッド



エコアクアシャワーSPA (スパ)



S:シルクミスト、P:パワーマッサージ、A:アクアスプレー



「パワーマッサージ」吐水
「シルクミスト」吐水
「アクアスプレー」吐水

3つの吐水を搭載した多機能シャワーです。
Silk:シルクミスト
Power:パワーマッサージ
Aqua:アクアスプレー

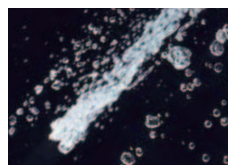


片手でも吐水切替えしやすい、マルチスイッチ。

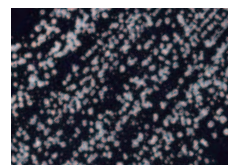
3つの湯のチカラで、健やかな美しさを手に入れる



Silk:シルクミスト
微細な水粒で、汚れをしっかりと洗い流す。



Power:パワーマッサージ
強力かつリズムカルな水流でマッサージ感を得られます。



Aqua:アクアスプレー
浴び心地のよい空気を含んだ大粒の水滴シャワー。

エコアクアシャワー

詳しくはP.837



エコアクアシャワー

エコアクアシャワー
従来品

φ110mm

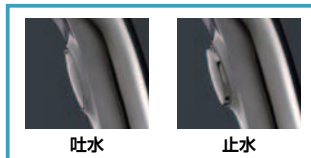
φ85mm

大判のシャワーヘッドと空気を含んだ大粒の水滴で浴び心地のよさを向上、さらに節湯性能も両立させました。



スイッチシャワー

吐水・止水切り替えやすさをアップ
ワンブッシュで吐水/止水の切替が簡単に操作できます。
もちろんエコアクアシャワー搭載でも省エネ性は抜群。



吐水

止水

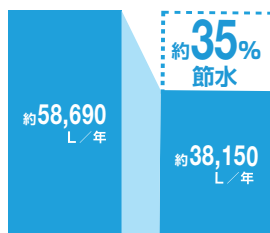


毎日使うモノだから節水にも配慮

優れた節水性能で家計をサポート

スイッチなしの場合

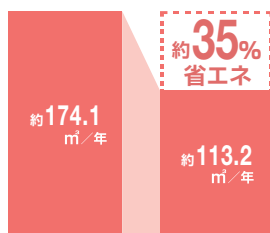
節水



サーモ水性+シャワーヘッド [最過流量 10L/分] エコアクアシャワー [最過流量 6.5L/分]

年間約 5,500円 節約できます。

省エネ(都市ガス)

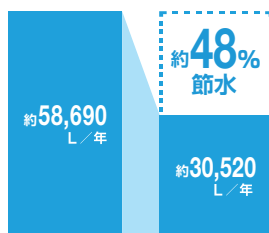


サーモ水性+シャワーヘッド [最過流量 10L/分] エコアクアシャワー [最過流量 6.5L/分]

年間約 11,900円 節約できます。

スイッチ付の場合

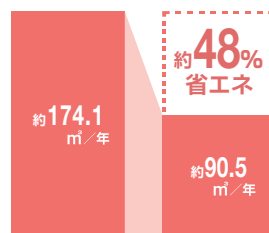
節水



サーモ水性+シャワーヘッド [最過流量 10L/分] エコアクアスイッチシャワー [最過流量 6.5L/分]

年間約 7,500円 節約できます。

省エネ(都市ガス)



サーモ水性+シャワーヘッド [最過流量 10L/分] エコアクアスイッチシャワー [最過流量 6.5L/分]

年間約 16,400円 節約できます。

【試算条件】(国研)建築研究所「平成28年省エネルギー基準に準拠したエネルギー消費性能の評価に関する技術情報(住宅)」における、「東京・4人世帯」の条件にて算出。
【引用元】(国研)建築研究所「平成28年省エネルギー基準に準拠したエネルギー消費性能の評価に関する技術情報(住宅)」および自社基準【単価】P.6参照。