

建築基準法第6条の2第1項の規定による

確認済証

第 SJK-KX215403281 号
令和3年5月10日

株式会社 日創
代表取締役 横目 満 様

一般財団法人さいたま住宅検査センター
理事長 岩崎 康夫



下記による計画は、建築基準法第6条第1項（建築基準法第6条の4第1項の規定により読み替えて適用される同法第6条第1項）の建築基準関係規定に適合していることを証明する。

記

1. 建築場所、設置場所又は築造場所

さいたま市桜区新開1丁目97番5

2. 建築物、建築設備若しくは工作物又はその部分の概要

(1) 建築物の名称	株式会社日創新開1丁目新築工事		
(2) 主要用途	一戸建ての住宅		
(3) 工事種別	新築		
(4) 延べ面積	a. 申請部分	110.74	m ²
	b. 申請以外の部分	0.00	m ²
	c. 合計	110.74	m ²
(5) 申請棟数	1 棟		
(6) 主たる建築物の構造	木造		
(7) 主たる建築物の階数	地階を除く階数（地上階数）	3	階
	地階の階数	0	階

3. 確認を行った確認検査員氏名 田口 哲也

4. 適合判定通知書の番号

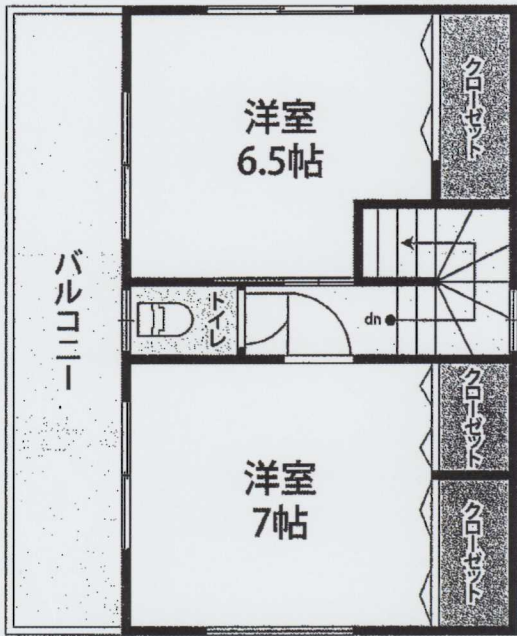
5. 適合判定通知書の交付年月日

6. 適合判定通知書の交付者

(注意) この証は、大切に保存しておいてください。

第 SJK-KA215403081 号

西浦和駅

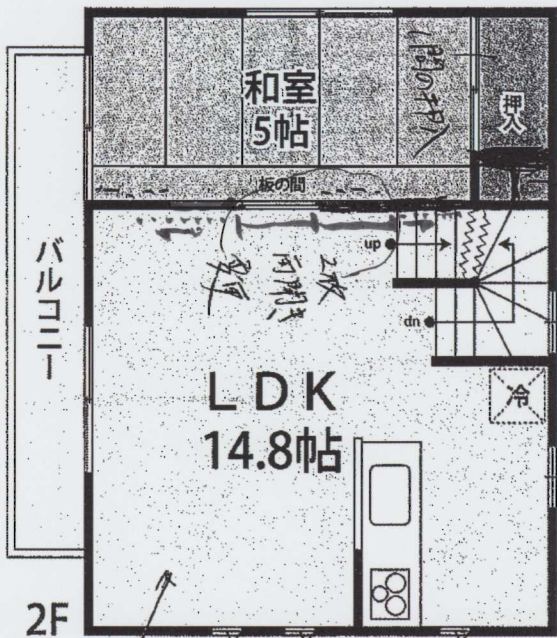


幅員 4m

位置指定道路
(私道)

7.62

3F



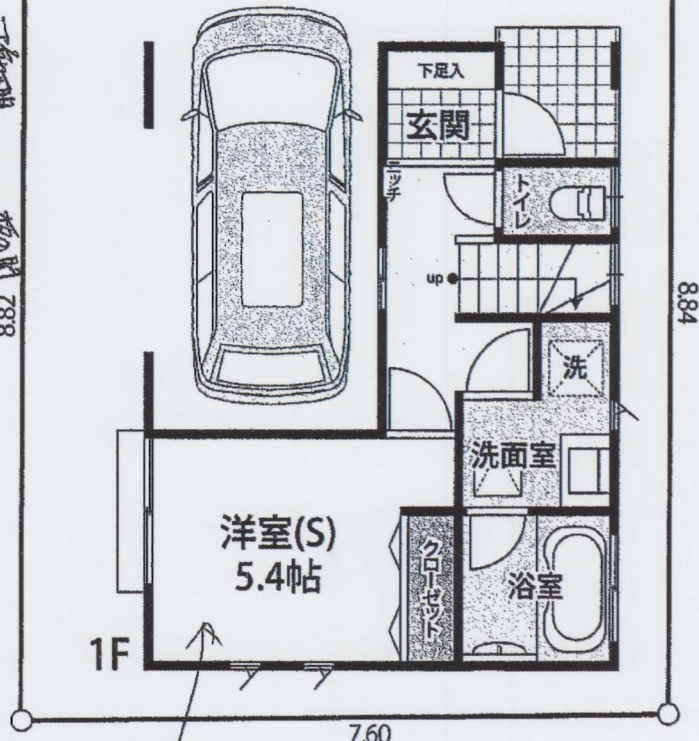
訂数可册

板の間

8.82

2F

訂数 14.8



8.84

1F

7.60

訂数 14.8