

-19307.3m

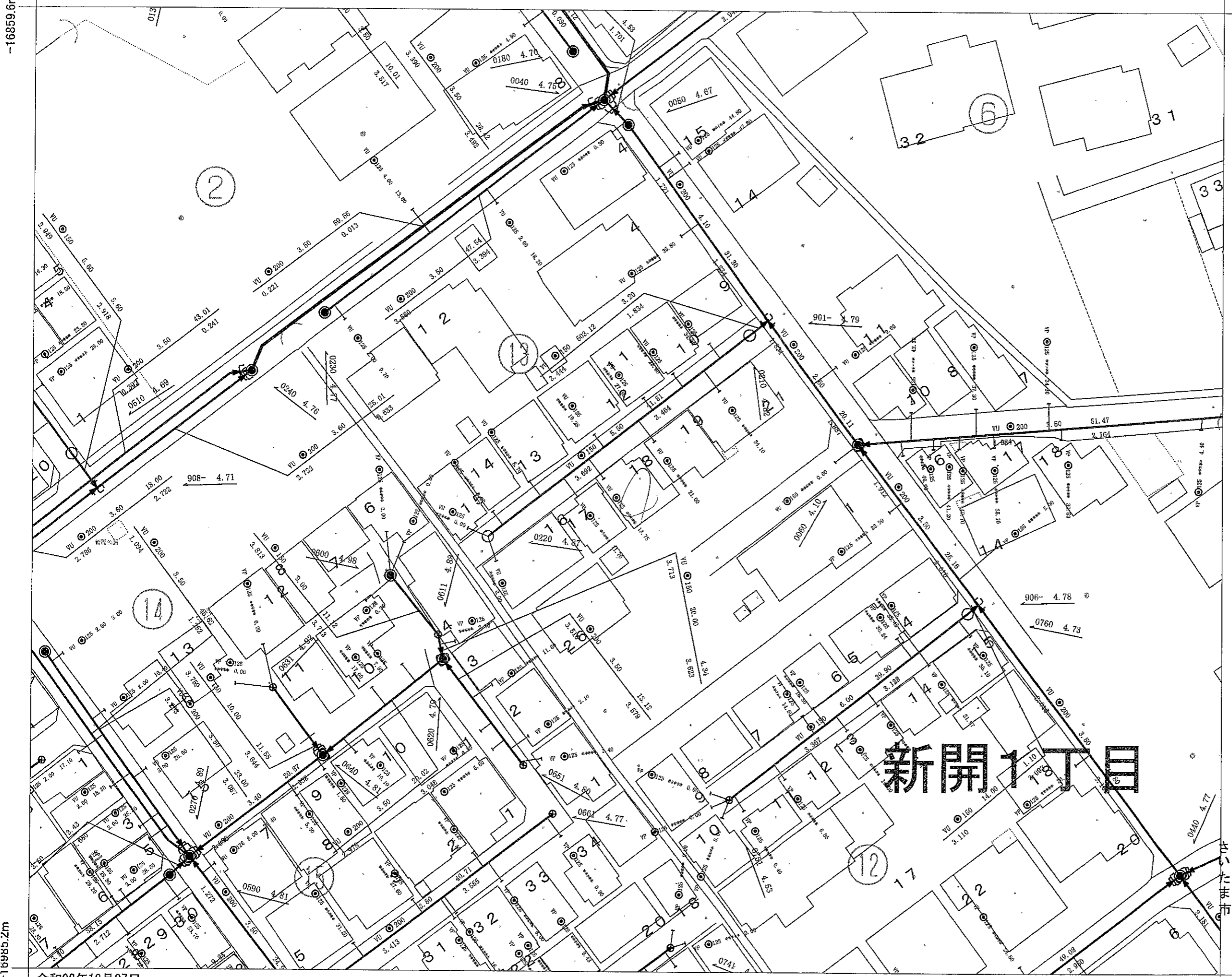
-19149.8m

-16859.6m

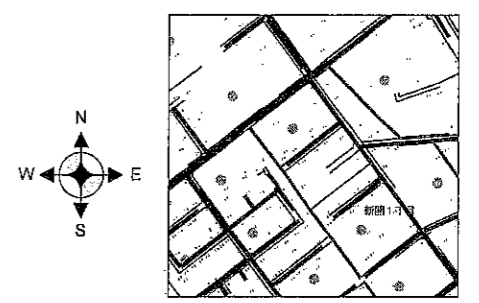
-16859.6m

-16985.2m

-16985.2m



# 新開1丁目



人 孔		人 孔	
0号マンホール	○	テック	⊥
1号マンホール	●	流域下水道マンホール	⊕
2号マンホール	②	500円形マンホール	⊖
3号マンホール	③	600円形マンホール	⊗
4号マンホール	④	700円形マンホール	⊘
5号マンホール	●	マンホールポンプ付人孔	Ⓚ
6号マンホール	□	点検孔	⊙
7号マンホール	⑦	小口径マンホール	⊗
特1号マンホール(角形)	⊠	不明マンホール	⊛
特1号マンホール(楕円)	⊡	管 渠	
特2号マンホール	⊙	幹 線	———
特3号マンホール	⊙	枝 線	———
特4号マンホール	⊙	個人管等	-----
特5号マンホール	⊙	棋	
特6号マンホール	⊙	雨水コンクリート	———
特7号マンホール	⊙	雨水・塩化海水	———
正長方形薬用マンホール	⊙	L型雨水	———
馬蹄形薬用マンホール	⊙	雨水コンクリート	———
雨水吐室	⊙	雨水・雨水溢れ	———
特殊マンホール	⊙	L型雨水	———
寸法外円形マンホール	●		
ランプホール	⊙		
伏せ無しマンホール	□		
吐き口	⊙	不明	———
ダミーマンホール	*	特殊設置・不明	———

起点記号	管径	勾配	差中心間距離
●	VU 250	2.65%	16.50
●	VU 150		12.310

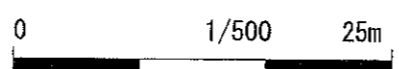
  

管底高	副管
●	副管

- 取付管材質
- 取付管の大きさ
- 取付管の延長
- 上記マンホールからの距離

令和02年12月07日  
-19307.3m



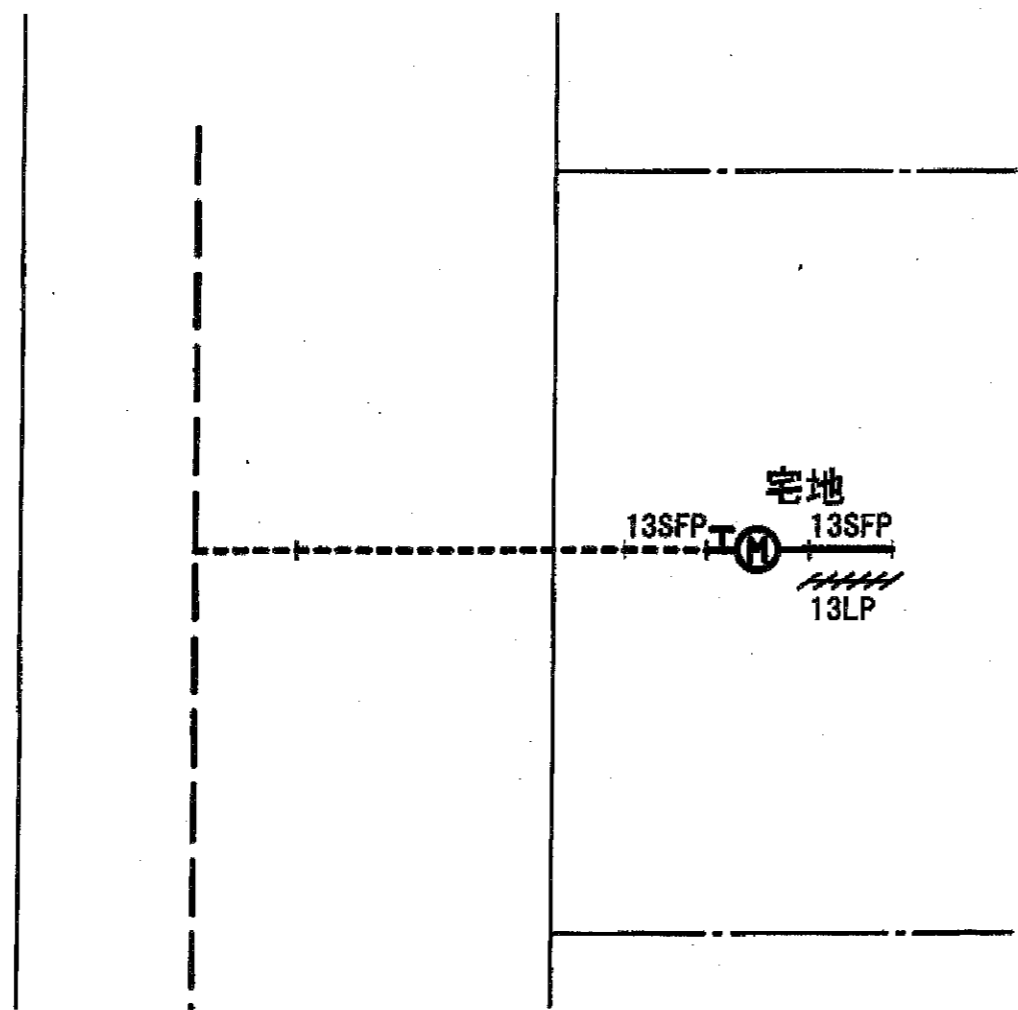
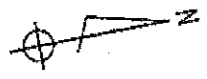
-19149.8m

**参考資料**  
さいたま市  
南部建設事務所  
下水道管理課

# 鉛給水管取替修繕 (宅内)

施工年月日 平成18年7月28日

発注番号 057114											
水道番号 1061661		工事場所 桜区新開1-13-18						施工業者名 90 (株) 浜中工業			
品名	寸法	数量	単位	品名	寸法	数量	単位	品名	寸法	数量	単位
手動式V			個	メーターフレキ	13	1	本	メーターBOX	中B	1	個
補修用ソケット			個	メスアダプター	13	1	個				



鉛管 布施替部分	0.5 m
-------------	-------

営業管理課 給水対策室

# 水道管管理図

**取扱い上の注意**  
 図面は、複製とは異なる場合がありますのでご了承下さい。  
 特に給水管等については、現地調査等で詳細な確認をして下さい。  
 なお、この図面は、電子データ化したものの写しです。

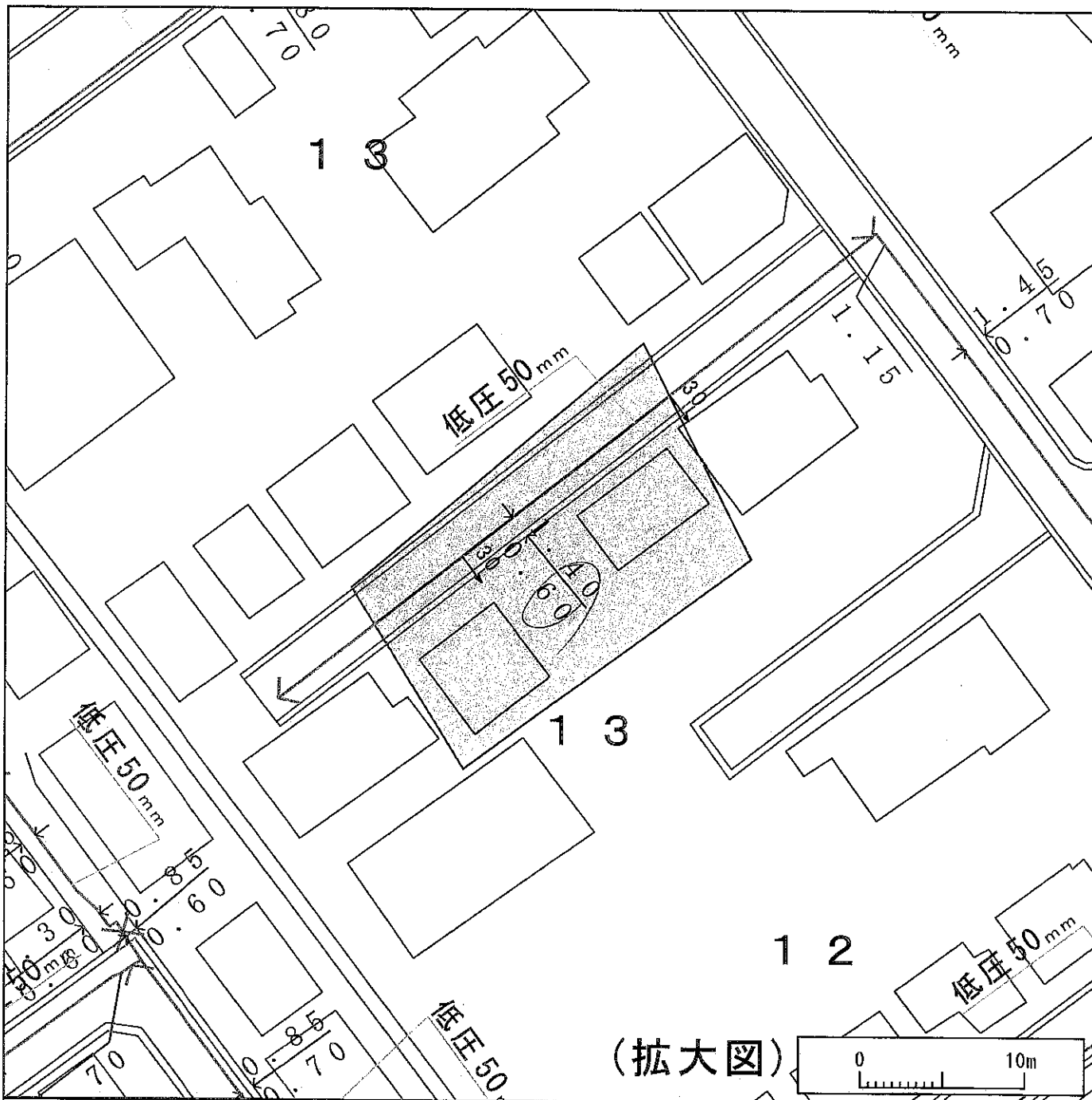


この地図の作成に当たっては、国土院院長の承認を得て、国院発行の数値地図200000（海岸線・行政界）、数値地図2500（空間データ基盤）及び数値地図80メッシュ（保線）を使用したものである。（承認番号 平15認保第159号）

さいたま市水道局（当図面は、参考図です。）

個人情報が含まれていますので、取扱いにご注意ください。





※ガス管圧力の種類と凡例、用途 (高圧、中圧は一般用途にはご利用になれませんのでご注意ください)

(1) 高圧: 表示なし、輸送用のみ (2) 中圧: 輸送用と主に産業用途 (3) 低圧・中間圧: 家庭用等の一般用途

下記の文章について、必ずご確認ください。

- ◆弊社がガス本管埋設状況確認サービス(以下「本サービス」とします)でご提供する情報は、地形、道路形態、家形、高圧を除くガス本管の有無・工事予定ルート、埋設位置、口径です。なおご参考に、取出し管の分岐位置を表示しておりますが、個人情報保護のため宅地内の引込状況及びガスのご使用状況は表示しておりません。
- ◆弊社は、ご提供する情報が正確かつ最新であるよう努力しておりますが、それらについてはいかなる保障も致しません。また、本サービスご利用により生じたいかなる損害についても責任を負いかねますのでご了承ください。なお、実際の工事、ガス供給にあたっては、供給方式の検討・本支管工事の有無の確認が必要となります。予定ルートの施工状況確認も合わせて、原則6ヶ月以上前に各担当窓口にご相談くださるようお願いいたします。
- ◆本サービスで使用されている地図及び導管情報は、著作権法により保護されており、東京ガス(株)が著作権を所有しています。営利目的のご利用を禁止いたします。また、権利侵害となりますので、許可無く複製、改変、送信等を禁止いたします。

東京ガス株式会社

(お問合せ先)

担当部署: 本管埋設状況確認センター

営業担当者: 東京ガス(株)

TEL: 03-5322-8910

E-mail: maichon@tokyo-gas.co.jp



※ガス管圧力の種類と凡例、用途 (高圧、中圧は一般用途にはご利用になれませんのでご注意ください)  
 (1) 高圧: 表示なし、輸送用のみ (2) 中圧: 輸送用と主に産業用途 (3) 低圧・中間圧: 家庭用等の一般用途

下記の文章について、必ずご一読ください。  
 ◆弊社がガス本管埋設状況確認サービス(以下「本サービス」とします)でご提供する情報は、地形、道路形態、家形、高圧を除くガス本管の有無・工事予定ルート、埋設位置、口径です。なおご参考に、取出し管の分岐位置を表示しておりますが、個人情報保護のため宅地内の引込状況及びガスのご使用状況は表示しておりません。  
 ◆弊社は、ご提供する情報が正確かつ最新であるよう努力しておりますが、それらについてはいかなる保障も致しません。また、本サービスご利用により生じたいかなる損害についても責任を負いかねますのでご了承ください。なお、実際の工事、ガス供給にあたっては、供給方式の検討・本支管工事の有無の確認が必要となります。予定ルートの施工状況確認も合わせて、原則6ヶ月以上前に各担当窓口にご相談くださるようお願いいたします。  
 ◆本サービスで使用されている地図及び導管情報は、著作権法により保護されており、東京ガス(株)が著作権を所有しています。営利目的のご利用を禁止いたします。また、権利侵害となりますので、許可無く複製、改変、送信等を禁止いたします。

東京ガス株式会社

(お問合せ先)  
 担当部署: 本管埋設状況確認センター  
 営業担当者: 東京ガス(株)  
 TEL: 03-5322-8910

E-mail: maichon@tokyo-gas.co.jp