

イ 209-1 * 91-11
 55-3 = 65-4



地番区域見出
 新開一丁目

請求部分	所在	さいたま市桜区新開一丁目		地番	97番5
出力縮尺	1/600	精度区分		分類	地図に準ずる図面
作成年月日	昭和60年8月1日	座標系又は番号又は記号		種類	旧土地台帳附属地図
		備付年月日(原図)		補記事項	

365916

245.7.4

土地積所測在量

地番 97-5-24

土地の所在 さいたま市 新開1丁目
浦和市大字新開字前
桜区

昭和四十五年五月十六日
製作年月日

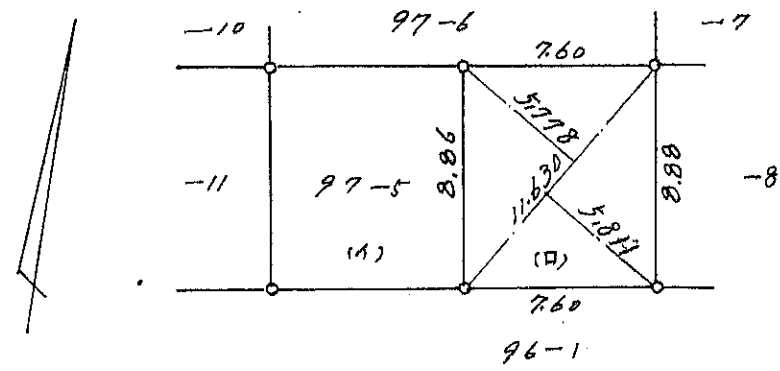
製作者

土地家屋調査士
二級建築士
大友博昭



申請人

清水富雄



地積計算表

(B) $11.630 \times (5.778 + 5.811) \div 2 = 67.3900$

(A) $134.86 - 67.39 = 67.47 \text{ m}^2$

(日調連10)

縮尺 1/500 1/

(日本土地家屋調査士会連合会用紙)