

# 土地境界確認書

平岩 宏一 平岩 憲子（以下、「甲」という）と金子 行男（以下、「乙」という）とは、双方が所有する下記の不動産の境界に関して次のとおり確認し、本境界確認書（以下、「本確認書」という）を締結する。

<不動産の表示（地番）>

甲の所有地： 練馬区南田中四丁目468番15 の土地

乙の所有地： 練馬区南田中四丁目468番8 の土地

## 1. 境界の位置

「別紙土地境界図」の朱線部分とする。

## 2. 第三者への承継

甲及び乙は、甲の所有地又は乙の所有地の所有権が譲渡等により第三者へ移転する場合、当然に本確認書に定めた合意事項も承継人に承継されることを確認する。

本確認書締結の証として本書2通を作成し、甲・乙各々署名押印の上、各1通を保有する。

令和 3 年 6 月 22 日

(甲) 住 所：

氏 名：.....

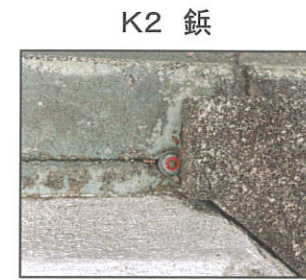
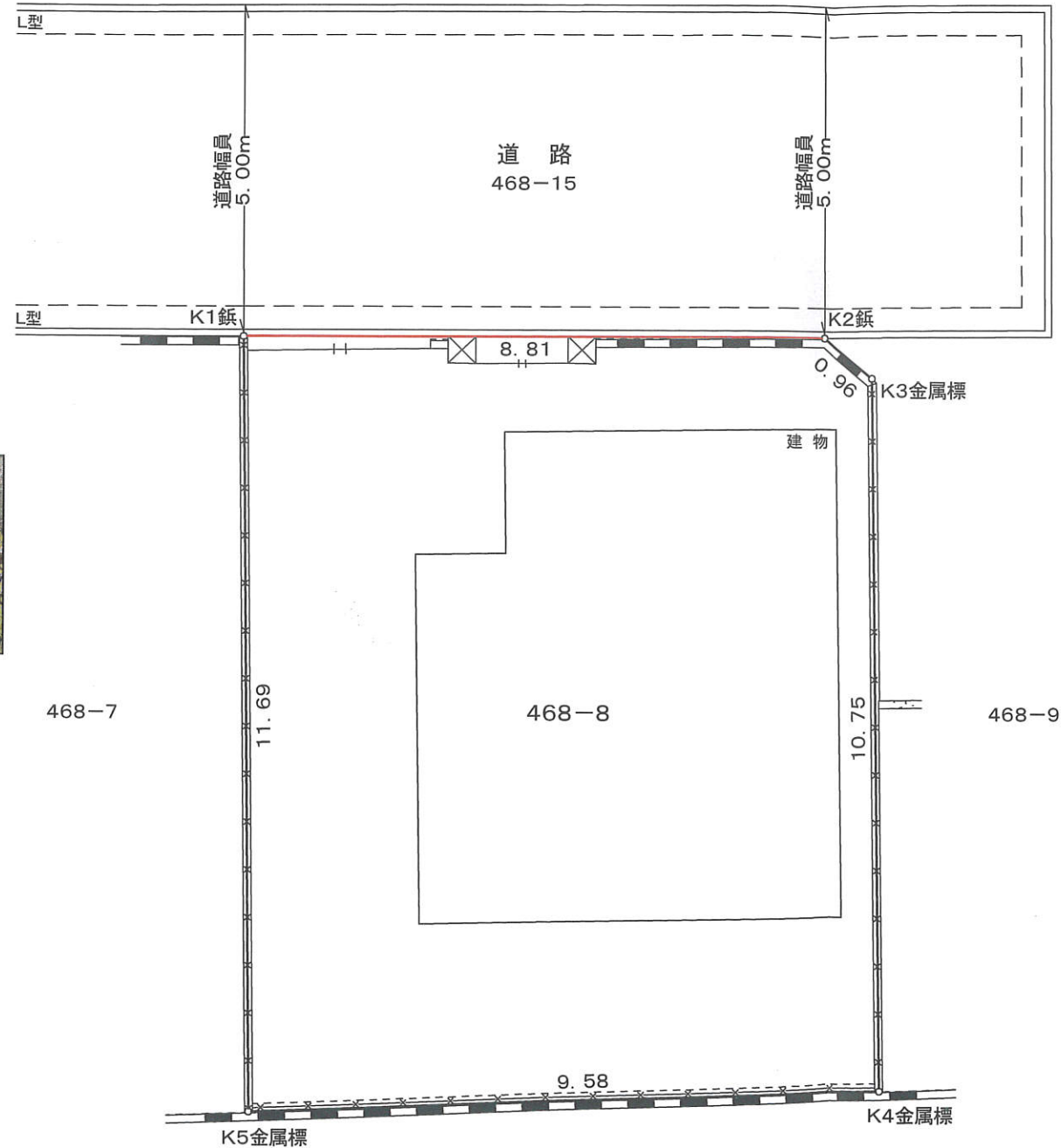
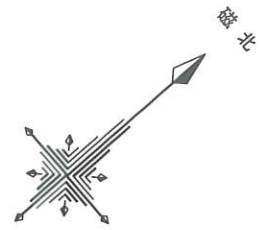
住 所：

氏 名：.....

(乙) 住 所：

氏 名：.....

注. この境界確認書と測量図とを合綴し、契印をする。



点名	X座標	Y座標
K1	96.848	103.281
K2	103.485	109.087
K3	103.642	110.038
K4	96.674	118.226
K5	89.245	112.172

公 図 写 S = 1 : 600



図面名	土地境界図	縮尺	1:100
所在・地番	練馬区南田中四丁目468番8		
作成年月日	令和 3年 6月 10日		
作成者	東京都練馬区北町一丁目24番15号 <b>有限会社 横目測量設計</b> 代表取締役 横目 満 国土交通大臣登録 第(4)29729号 TEL 03-5921-3361		

・本図は、依頼人及び隣接土地所有者立会、確認のもと測量・作成した図面である。  
 ・道路後退線については、開発登録簿(整理番号No361)を参照・復元した。