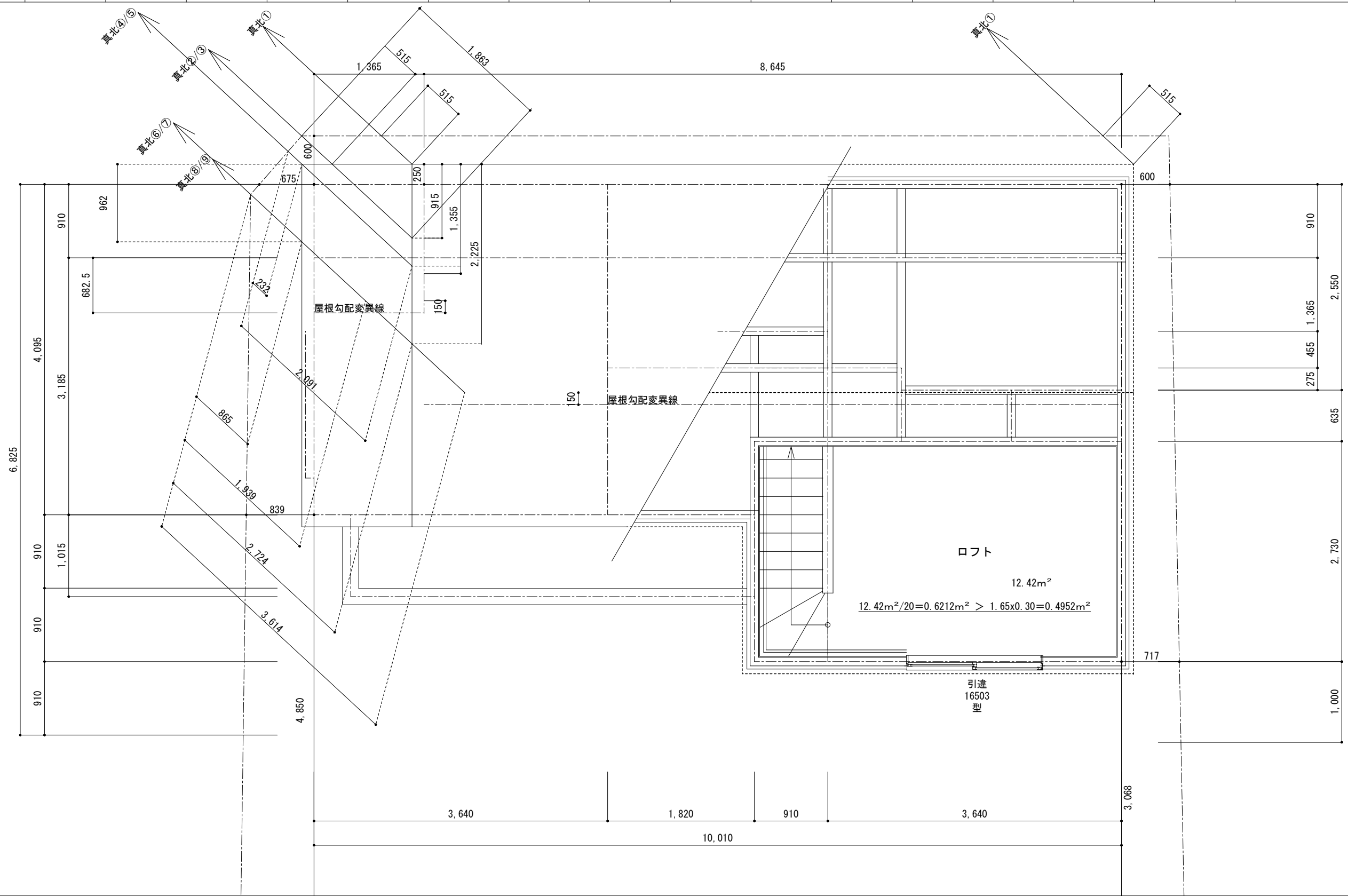


ES-Felidia	モジュール	耐火仕様対応	省令準耐火仕様	長期優良住宅認定申請	フラット35	柱・土台樹種	断熱工法	屋根材	積雪量	給湯器	床暖房	太陽光(建物)	太陽光(その他)	土台天端~2階床梁天端	2階床梁天端~3階床梁天端	3階床梁天端~小屋根天端	標準天井高(1階:2,400mm 2階:2,400mm)
	尺	準防火地域仕様	無し	無し	無し	WW	吹付断熱(屋根・壁)	コロニアル	30cm	エコキュート	有り	無し	無し	2,732mm	2,768mm	2,750mm	天井高さはプランにより一部確保できない可能性があります。

[断熱区分5、6、7地域]



凡例	住宅用火災警報器	24h換気(第3種)	【外部建具認定番号】 ※注記以外の外部建具を全て防火設備とする
⊗ 1~2F通し柱 105 x 105	※設置位置 天井~壁から60cm以上の位置	⊗ <sup>24h</sup> 排気ファン100φ SVC (FD)	引違腰窓:EB1182 引違掃出:EB1010 引違面格子付:EB1183
⊗ 2~3F通し柱 105 x 105	壁 ~天井から15cm以上50cm以内の位置	⊏ 給気口 100φ SVC (FD)	シャッター付引違:EB0917 上下窓:EB1008 上下窓面格子付:EB1011
⊗ 管柱 105 x 105	※空気吹出口から1.50m以上離す。	〰 通気の確保される建具 アンダーカット10mm	FIX窓:EB1184 ｸﾞﾗｽﾞﾞﾗﾝｼﾞ窓:EB1185 ﾍﾞﾙｼﾞﾝｼﾞ窓:EB1186 ﾎﾞﾙﾄﾞﾞﾗ:EB0976



<b>M. D. O.</b> エム.デザインオフィス一級建築士事務所 一級建築士登録 第302663号 仲田 敏正	御施主様	作図	縮尺	工事名称	図面NO
	印	営業	日付	南田中4丁目分譲 新築工事	A-

ロフト階平面図