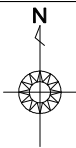




申請地：豊島区高松二丁目10番22(地名地番)
二丁目44番2号(住居表示)



創作社 株式会社
一級建築士事務所

東京都知事登録 第55776号
東京都武蔵野市吉祥寺南町2-20-8
E'bld 2F
一級建築士 船水 良平
登録第86424号

工事名
(仮称) 豊島区高松2丁目住宅新築工事

図面名
案内図

換気量計算式
 $V = 30KQ$
 $K = \text{理論換気量} 0.93 \text{ m}^3/\text{kWh}$
 $Q = \text{燃料消費量} \text{ガスレンジ} 4.6 \text{ WJ} / \text{m}^3 (3 \text{口} = 9.2)$
 計算式: $30 \times 0.93 \times 9.2 = 256.68 \text{ m}^3/\text{h}$
 $256.68 \text{ m}^3/\text{h}$ 風量(200) : $480 \text{ m}^3/\text{h} \dots 0k$

換気ダクトは不燃材使用(亜鉛めっき鋼板製)
 火気使用ダクトはロックウール50mm巻き スパイラルダクト
 キッチンレンジフード: 亜鉛鉄板製

外部仕上表

屋根	カラーベストコロニアル葺 (NM-2093)
外壁	サイディング(内部石膏ボードt=15)(QF045BE-9226)
軒裏	ケイカル板t=12 (QF045RS-9113)
基礎	R/C造 モルタル金ゴテ
破風	ケイカル板t=12 (QF045RS-9113)
鼻隠し	ケイカル板t=12 (QF045RS-9113)

LDK 火気使用室の仕上

壁	石膏ボード厚15 ビニル貼 (準不燃QM-9441号)
天井	強化石膏ボード厚15 ビニル貼 (準不燃QM-9441号)

コンクリート15cmは不燃キッチンフード2.5mm+下地PB12.5mm
 不燃キッチン 初NM-2183

階段寸法(階段手摺を設置) (手摺出幅100以内)		
階段幅	踏面	蹴上
750mm以上	150mm以上	230mm以下

凡例 (位置)			
←	給気口	150 (FD付)	FL+400
↔	換気扇	100 (FD付)	FL+2200
↔	換気扇	150 (FD付)	FL+2200
↔	給湯器(H24建告第1447号による)		
防	防火網入りガラス厚6.8mm(防火設備) 法第2条第九号の二口		
熱	住宅用火災警報器 キッチンに熱感知,その他は煙感知とする		
▼	非常用進入口に替わる開口部 0.75*1.2h以上		

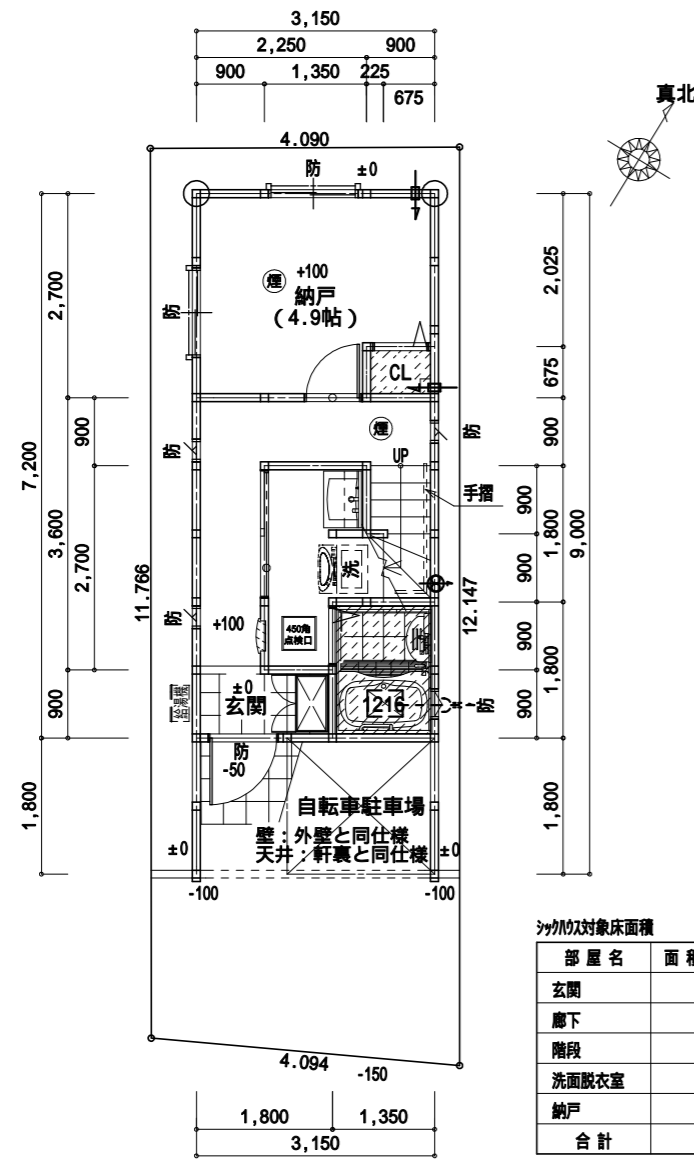
*バルコニー床仕上: 珪酸カルシウム板t12(不燃NM3940)
 下地FRP防水 DR-0108

第3種24時間換気システム	
メーカー	大建工業(エアスマート)
←	自然給気口 SVC ----- 100 FL+1600 パイプフード(屋外フード防虫網付)
↔	パイプファン排気 SVC ----- 100 SB1485 FL+2200 パイプフード(屋外フード防虫網付)
↔	通気用アンダーカット h = 10mm

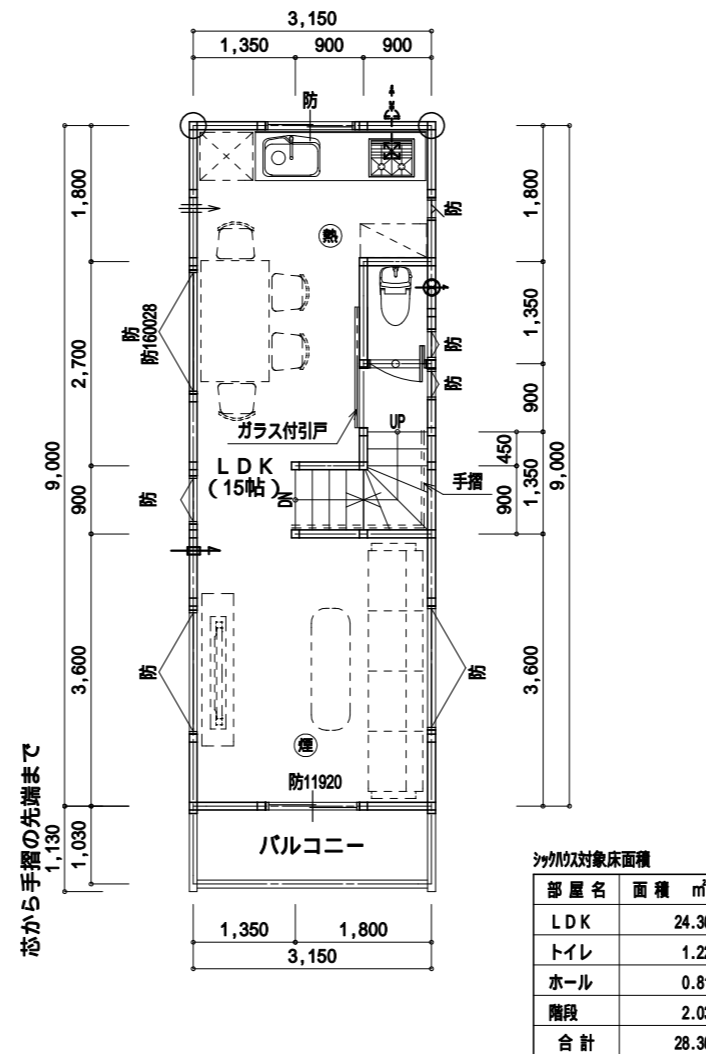
特記: 24H換気システムのスイッチについて
 常時運転を指示する注意書きの貼り付けのあるもの

規制対象外の部分

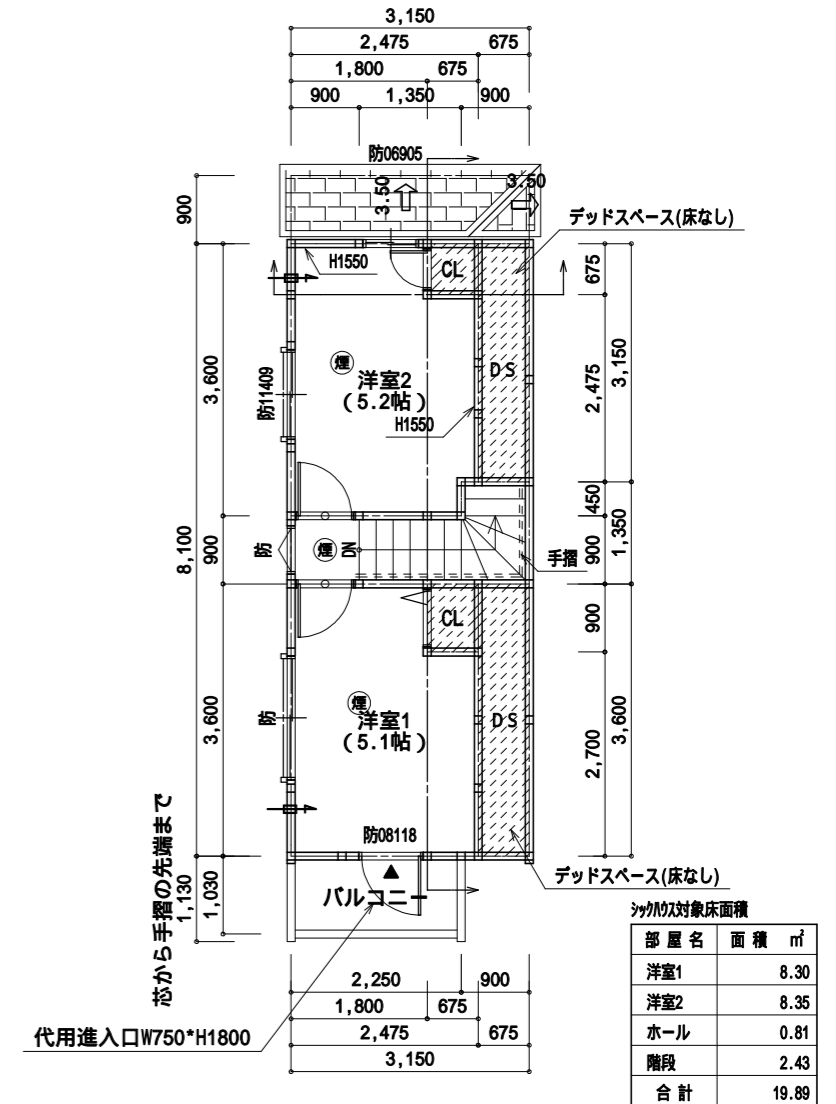
<条件>
 内装仕上材(接着剤、下地の合板含む)に関してはFを使用する。
 システムキッチン、玄関収納、洗面化粧台、建具はFを使用する。
 天井裏等に関しては、F以上を使用する。
 常時運転を指示する注意書きの貼り付けのあるもの。
 キッチンレンジフードは、シャッター付とする。
 防蟻材は、クロロピリホスの使用を禁止する。



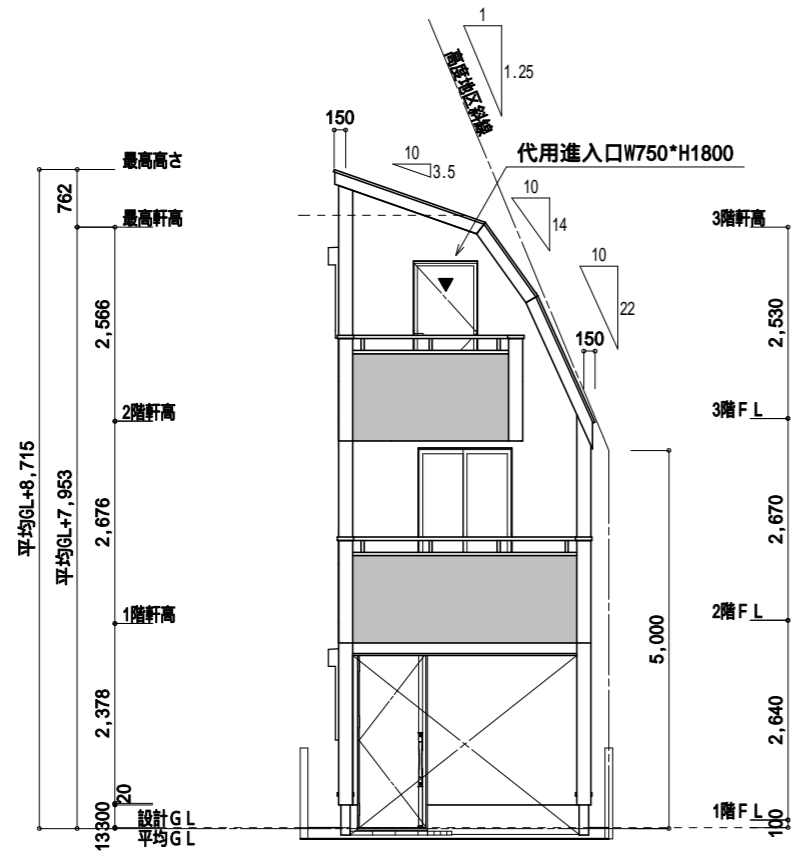
1階 平面図 S:1/100



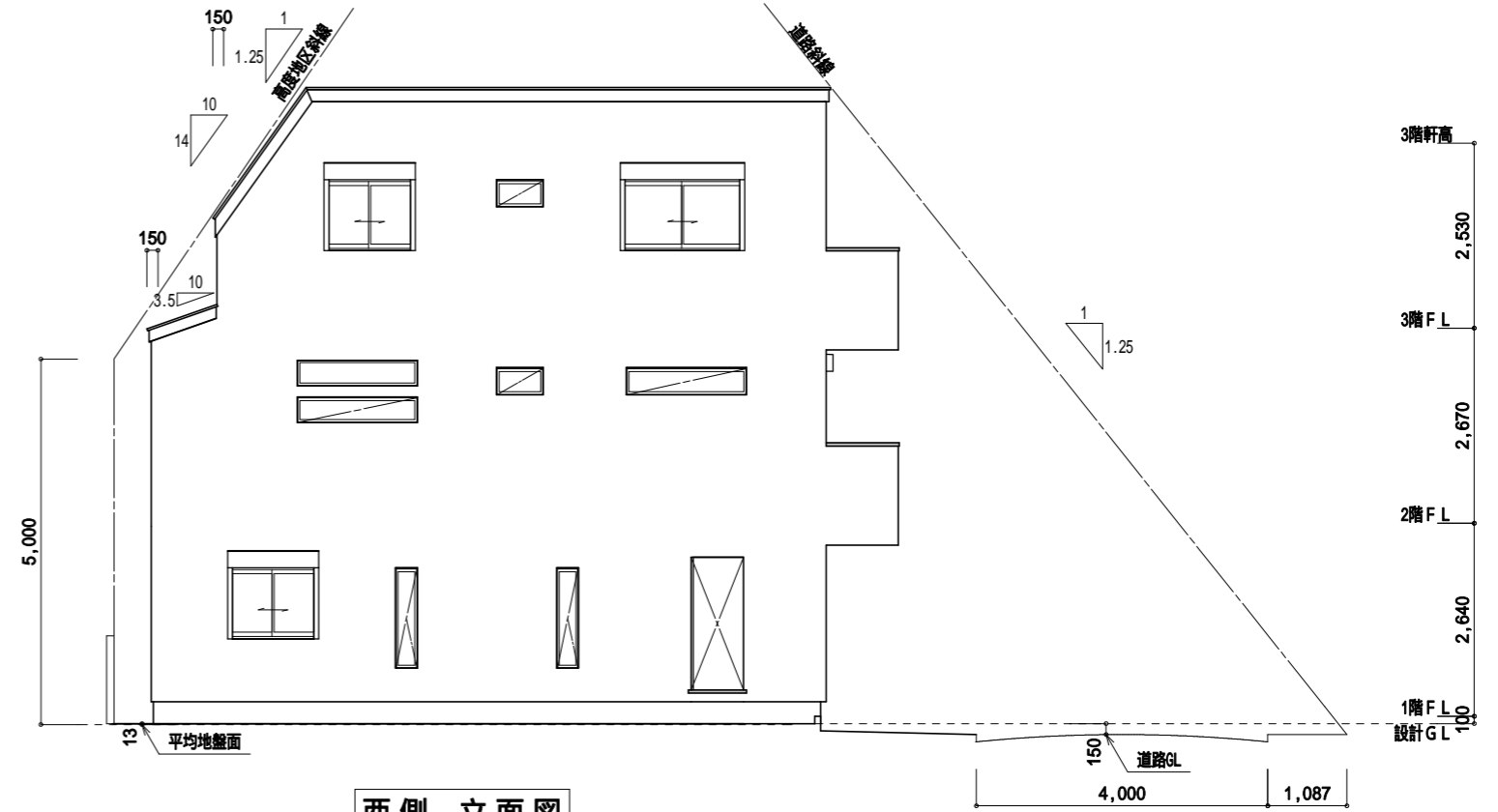
2階 平面図 S:1/100



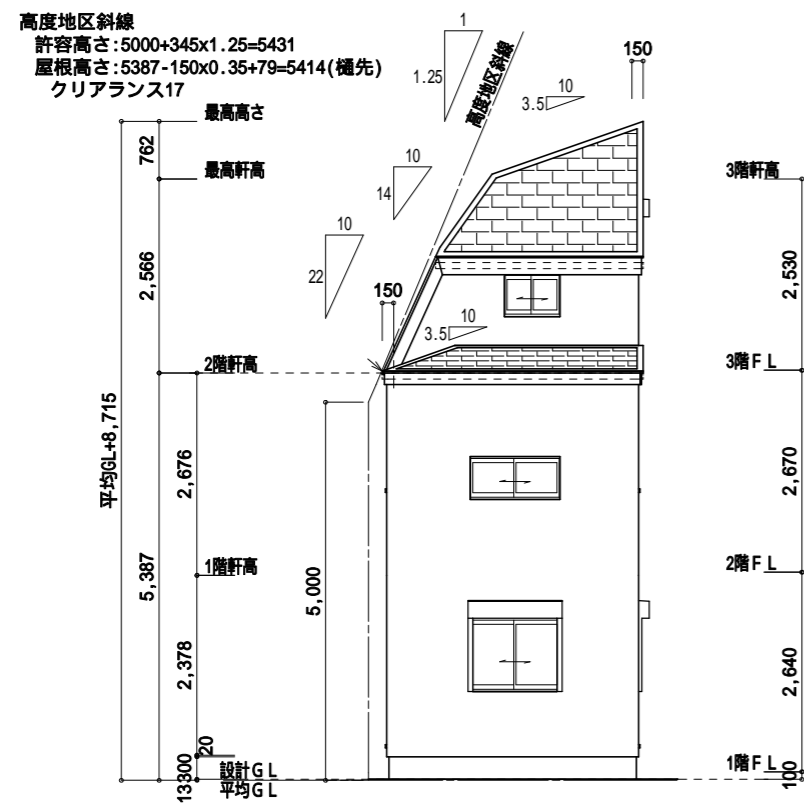
3階 平面図 S:1/100



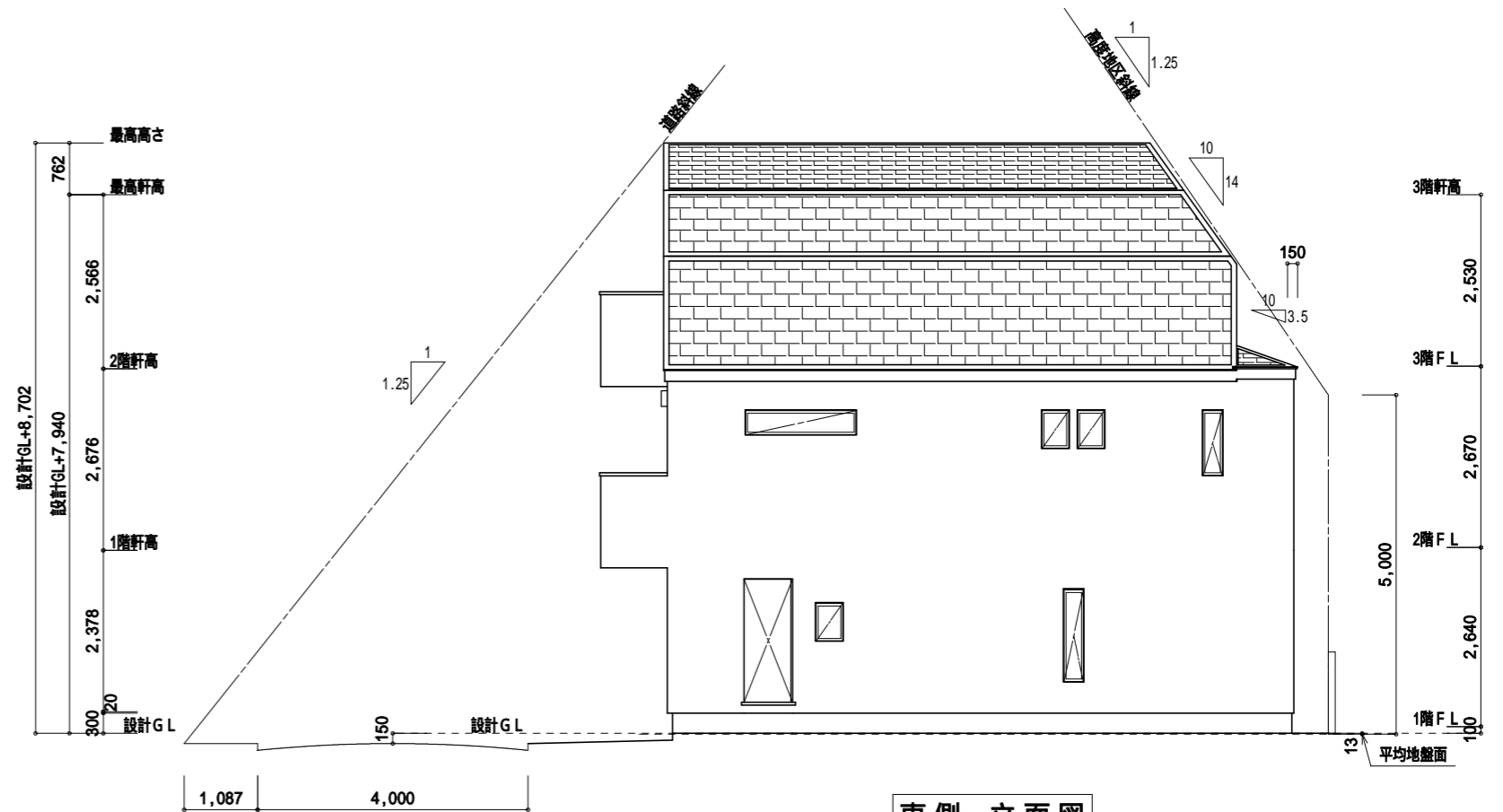
南側 立面図



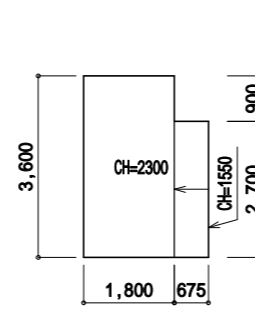
西側 立面図



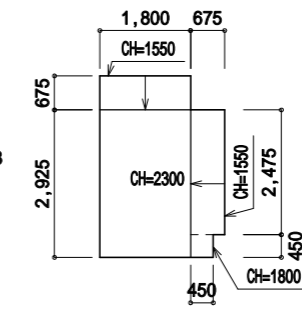
北側 立面図



東側 立面図



洋室1(8.30㎡)平均天井高
 $3.6 \times 1.8 \times 2.3 = 14.904$
 $(1.55 + 2.3) \times 0.675 / 2 \times 2.7 = 3.508$
 $(14.904 + 3.508) / 8.30 = 2.218$



洋室2(8.35㎡)平均天井高
 $2.925 \times 1.8 \times 2.3 = 12.109$
 $(1.55 + 2.3) \times 0.675 / 2 \times 1.8 = 2.338$
 $(1.55 + 2.3) \times 0.675 / 2 \times 2.475 = 3.215$
 $(1.8 + 2.3) \times 0.45 / 2 \times 0.45 = 0.415$
 $(12.109 + 2.338 + 3.215 + 0.415) / 8.35 = 2.164$

平均天井高算定図 S:1/150

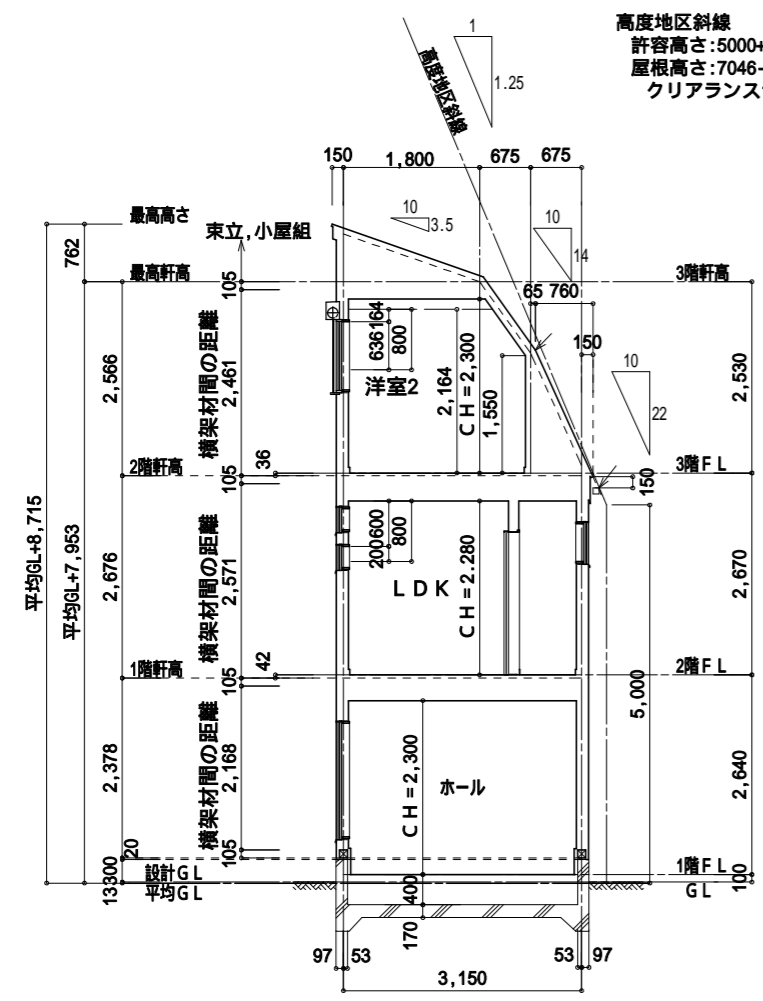
高度地区斜線
 許容高さ: $5000 + 180 \times 1.25 = 7251$
 屋根高さ: $7953 - (675 + 65) \times 1.4 + 129 = 7046$
 クリアランス205

高度地区斜線
 許容高さ: $5000 + 192 \times 1.25 = 5240$
 屋根高さ: $7046 - 760 \times 2.2 - 150 = 5224$ (優先)
 クリアランス16

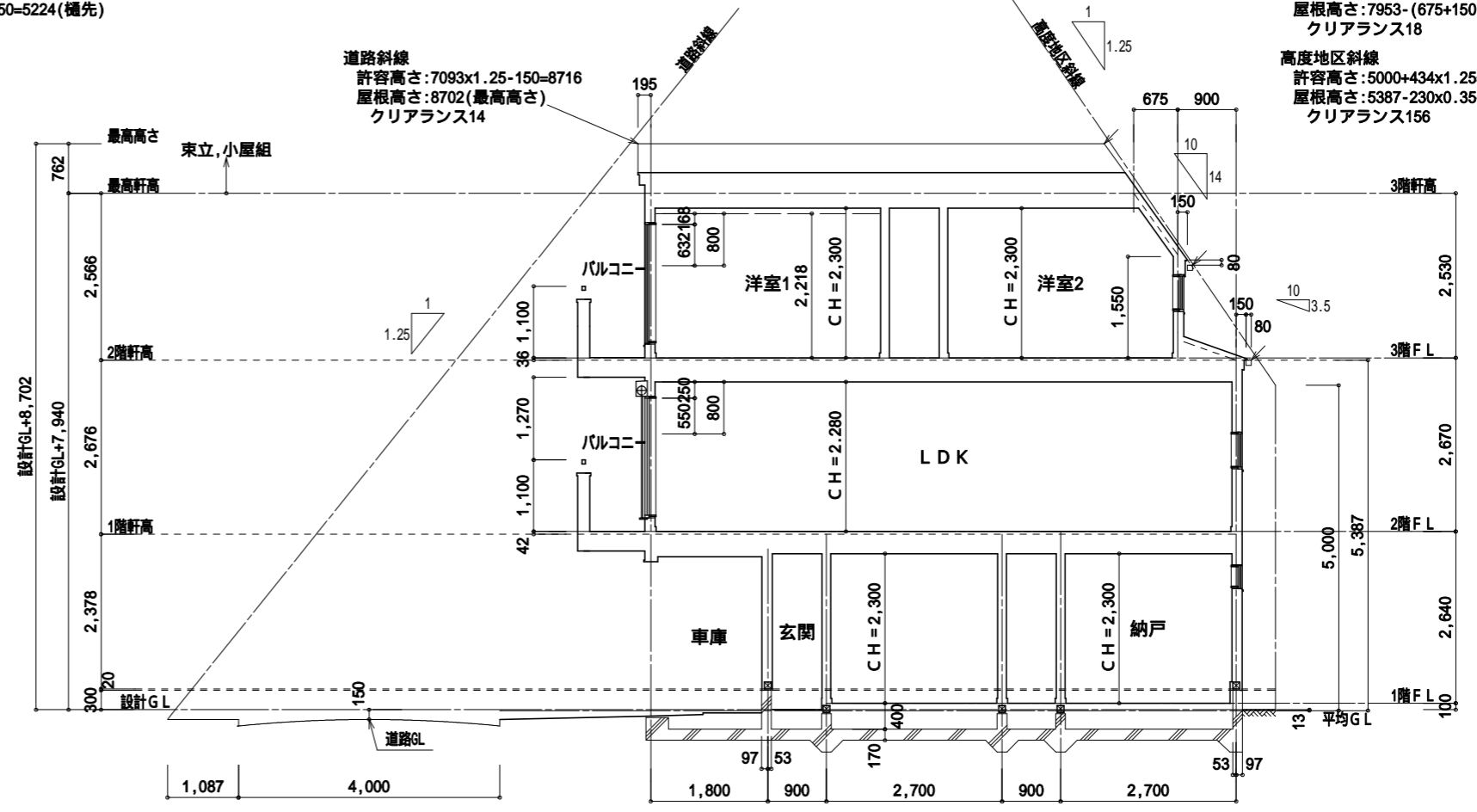
高度地区斜線
 許容高さ: $5000 + 3130 \times 1.25 = 8912$
 屋根高さ: 8715(最高高さ)
 クリアランス197

高度地区斜線
 許容高さ: $5000 + 1492 \times 1.25 = 6865$
 屋根高さ: $7953 - (675 + 150) \times 1.4 + 129 - 80 = 6847$ (優先)
 クリアランス18

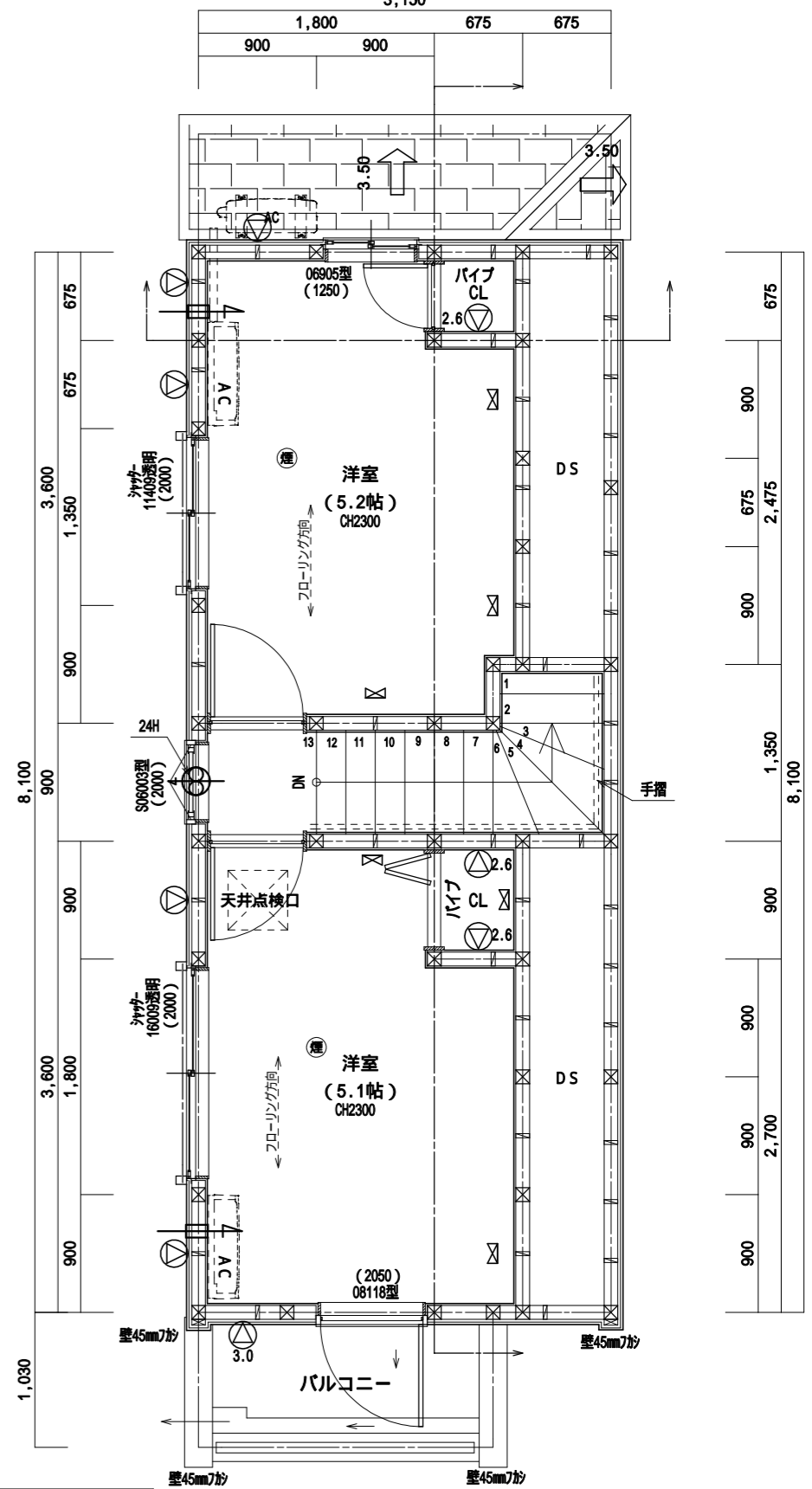
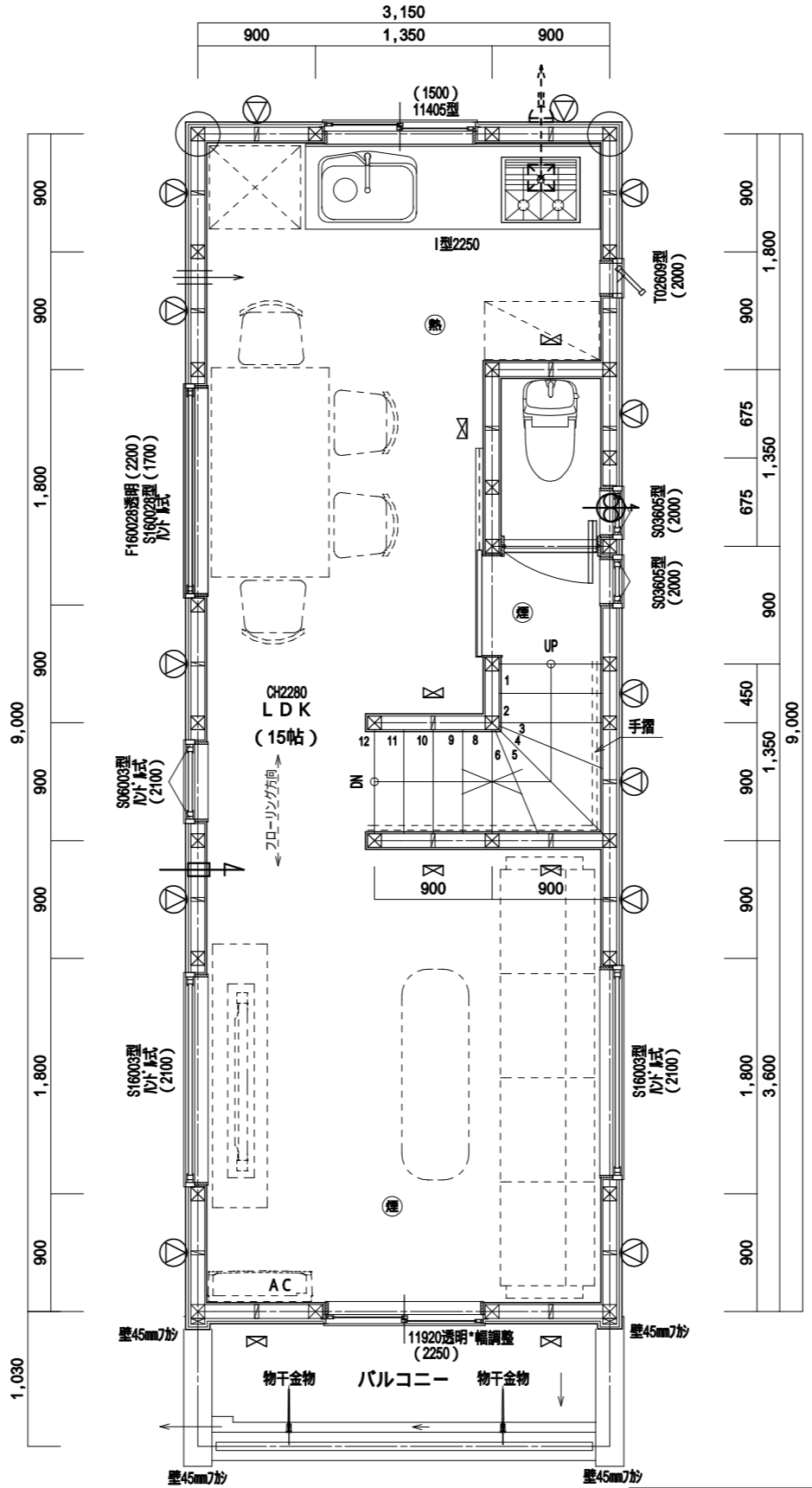
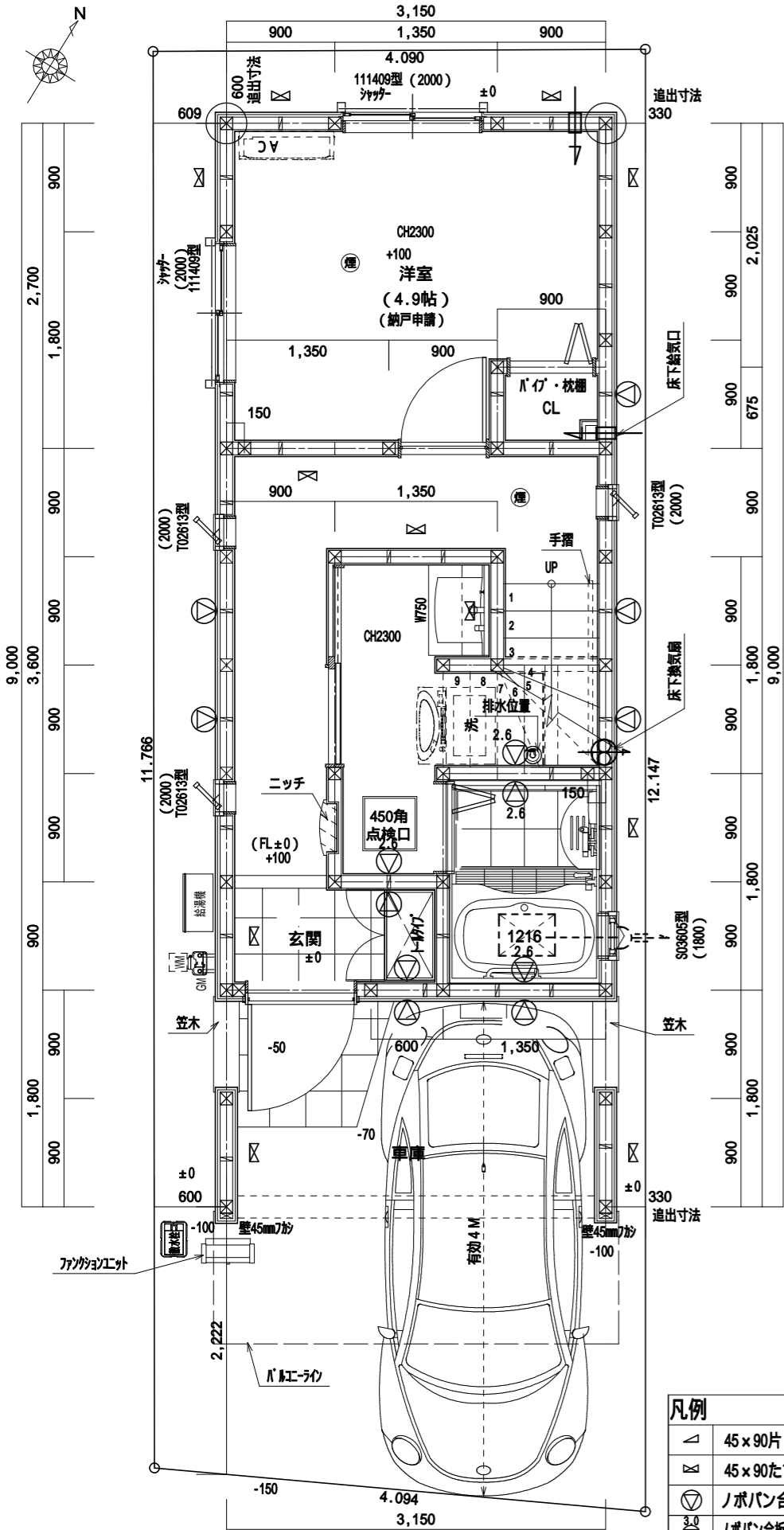
高度地区斜線
 許容高さ: $5000 + 434 \times 1.25 = 5542$
 屋根高さ: $5387 - 230 \times 0.35 + 79 = 5386$ (優先)
 クリアランス156



1面断面図



2面断面図



凡例

記号	説明	倍率
△	45×90片	2.0
⊠	45×90たすき掛	4.0
○	ノボパン合板	2.9
○	ノボパン合板(床勝)	3.0
○	ノボパン合板(真壁床勝)	2.6

トータル面積表

項目	㎡(坪)
敷地面積	48.83 (14.77)
建築面積	28.75 (8.69)
床面積 1階	22.88 (6.86)
2階	28.35 (8.57)
3階	20.95 (6.33)
延床面積	71.98 (21.76)
遮蔽率	(28.75/48.83)×100 58.88%
容積率	(71.98/48.83)×100 147.41%

車庫・水・子面積: 5.67㎡

外壁		屋内側	屋外側		<p>木造で造る場合、次にいずれかに該当するもの。</p> <p>蹴込み板、段板を支える桁の厚さ60以上</p> <p>蹴込み板、段板を支える桁の厚さ35以上とし、これに一定の防火被覆をもうけたもの</p> <ul style="list-style-type: none"> 段面の裏面:強化石こうボードt=15、けたの外側:石こうボードt=15 (告示1358号第6項3号イ) <p>蹴込み板、段板を支える桁に一定の防火被覆をもうけたもの</p> <ul style="list-style-type: none"> 強化石こうボードt=12.5 + ロックウールt=50(密度24kg/m³以上) 段板の裏側にt=15以上の強化石こうボードを張ったもの
		t=15以上の石こうボード t=12以上の石こうボード + t=9以上の石こうボード t=12以上の強化石こうボード (QF045BE-9227)	t=20以上の鉄網モルタル塗り t=12以上の石こうボード + 金属板または石綿スレート 防火サイディング (QF045BE-9226)		
間仕切壁		t=15以上の石こうボード t=12以上の石こうボード + t=9以上の石こうボード			
柱		t=15以上の石こうボード t=12以上の石こうボード + t=9以上の石こうボード t=12以上の強化石こうボード (QF045CN-9033)			
床		床の表側の部分	床の裏側の部分		
		タタミ敷きの床 (ポリスチレンフォーム畳床を除く)	t=15以上の強化石こうボード (告示1358号第3項3号ロ(2)) t=12以上の強化石こうボード + t=50以上のロックウール またはグラスウール		
床		t=12以上の合板等 + t=9以上の石こうボード (告示1358号第3項3号イ(1)) t=12以上の合板等 + t=8以上の硬質木片セメント板 t=30以上の木材 (QF045BE-9227)			
		強化石こうボード t=15			
梁		t=15以上の強化石こうボード (告示1358号第4項3号)			
屋根		屋内側	屋外側		
		t=12以上の強化石こうボード (告示1358号第5項1号ハ(2)()) t=9以上の石こうボード2枚張り t=12以上の石こうボード + t=50以上のロックウール(密度24kg/m ³ 以上)	不燃材で造りまたは葺かれているもの		
その他	<p>破風板 t=12以上の防火サイディング素板 (QF045RS-9122) ケイカル板t=12 (QF045RS-9113)</p> <p>軒裏 t=12以上の防火サイディング素板 (QF045RS-9122) ケイカル板t=12 (QF045RS-9113)</p> <p>バルコニー下・出窓下も同様</p> <p>ユニットバス、収納等全ての住宅の部分に摘要する。</p>			<p>その他の防火措置</p> <ol style="list-style-type: none"> 地上部分の層間変形角を1/150以下とすること。(壁量1.25倍) 壁の内部に3m間隔ごとにファイアーストップ材を設けること。 防火被覆の目地等の部分にはすべて当木を設けること。 壁と床、屋根の接合部にファイアーストップ材を設けること。 防火被覆に照明器具、天井換気口、コンセント・スイッチボックス等を取付ける場合は、防火上支障がないよう措置を講じること。 	<p>ファイアーストップ材は次のいずれかによる。</p> <ol style="list-style-type: none"> 小径35mm以上の木材 厚さ12mm以上の石こうボード 厚さ8mm以上のスラグ石こう系セメント板 厚さ50mm以上ロックウール(密度24kg/m³以上) 厚さ50mm以上グラスウール(密度24kg/m³以上)