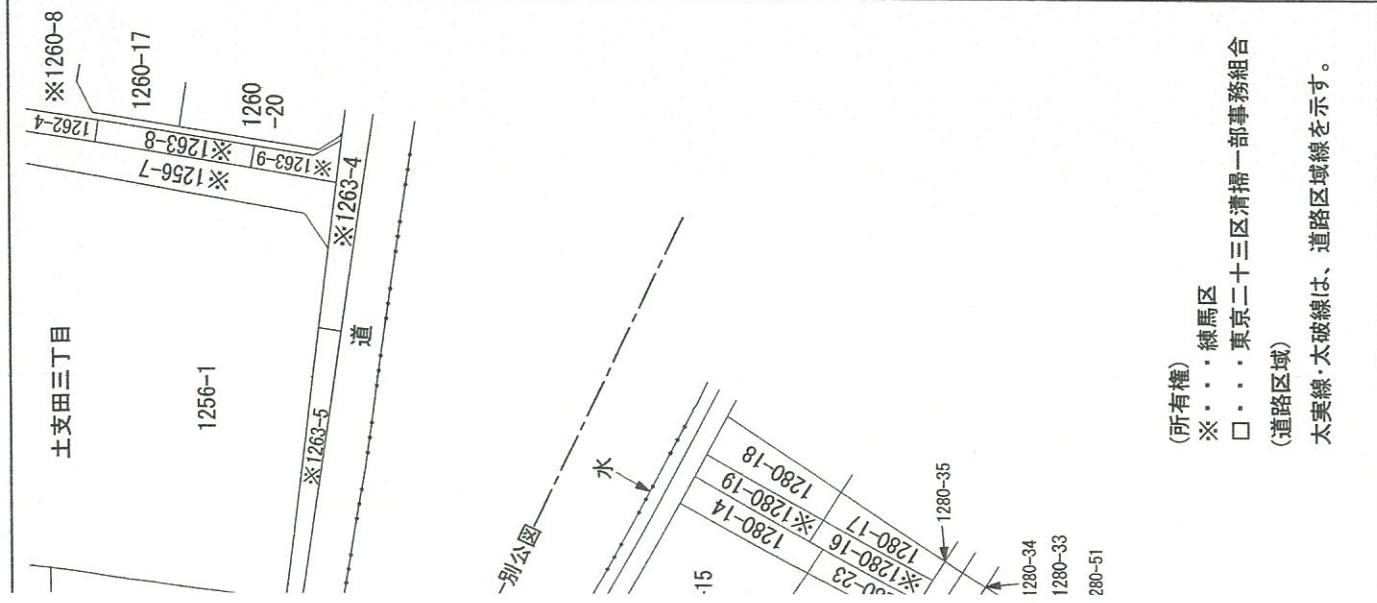
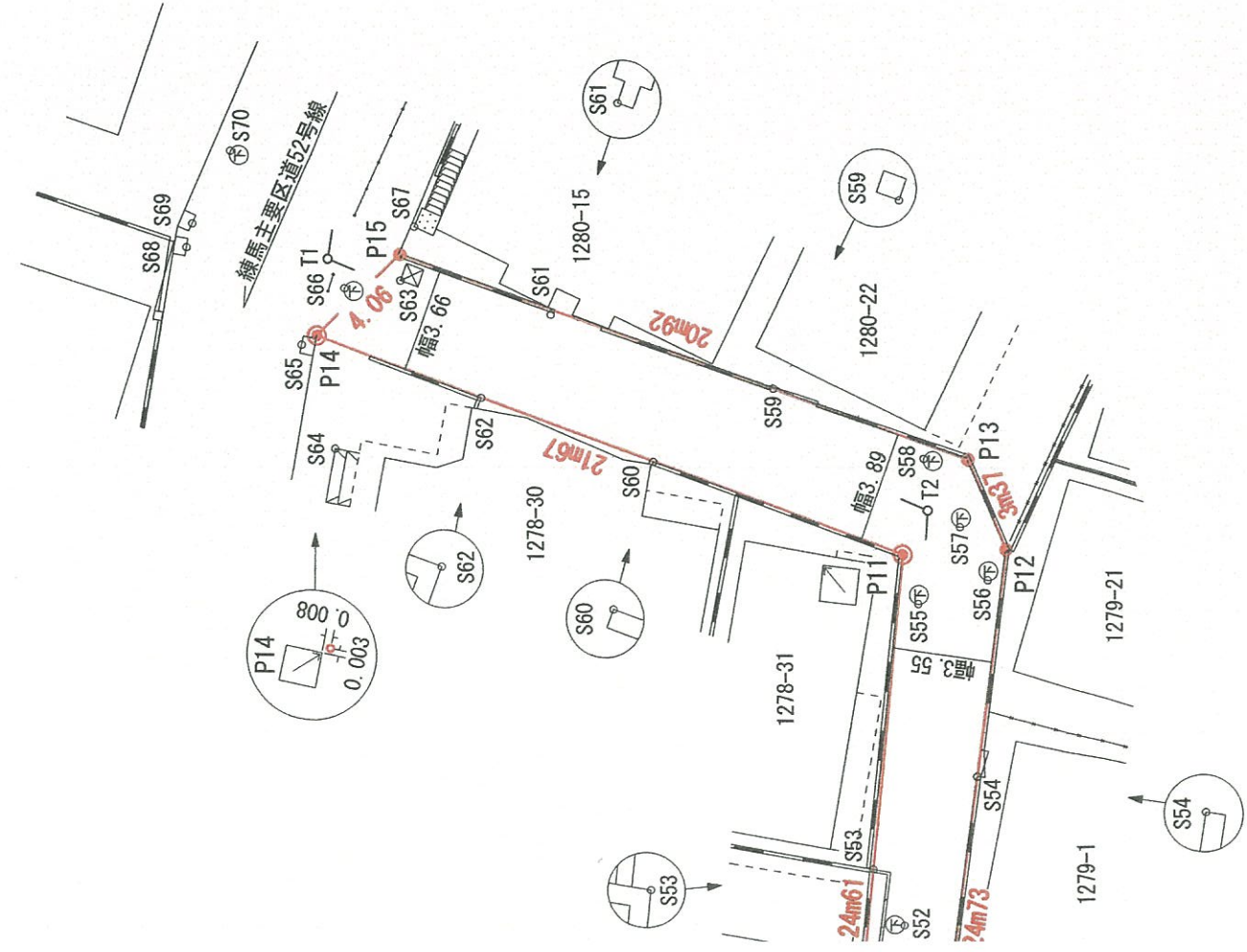
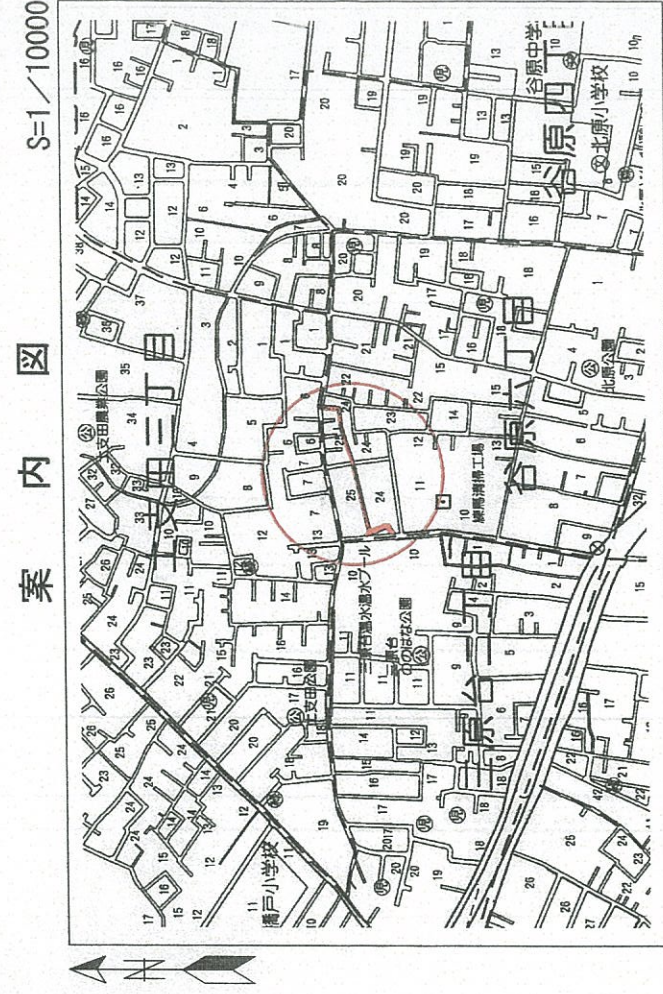


土支田三丁目

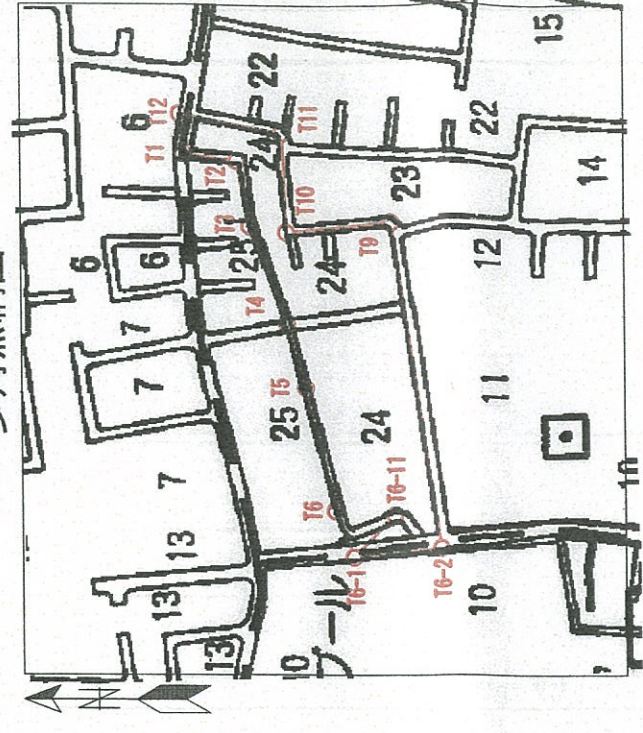


(所有権)  
 ※・・・練馬区  
 □・・・東京二十三区清掃一部事務組合  
 (道路区域)  
 太実線・太破線は、道路区域線を示す。



S=1/10000

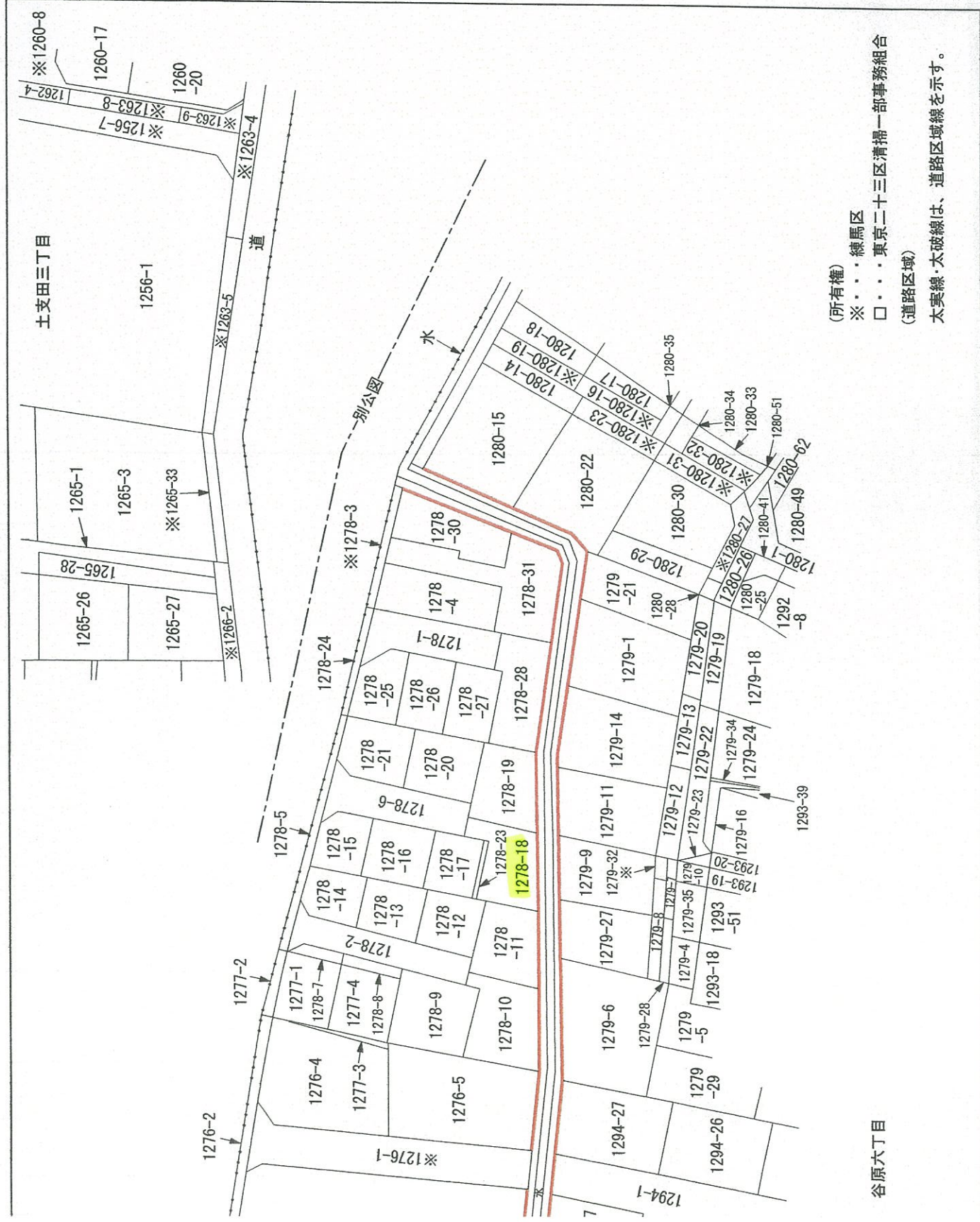
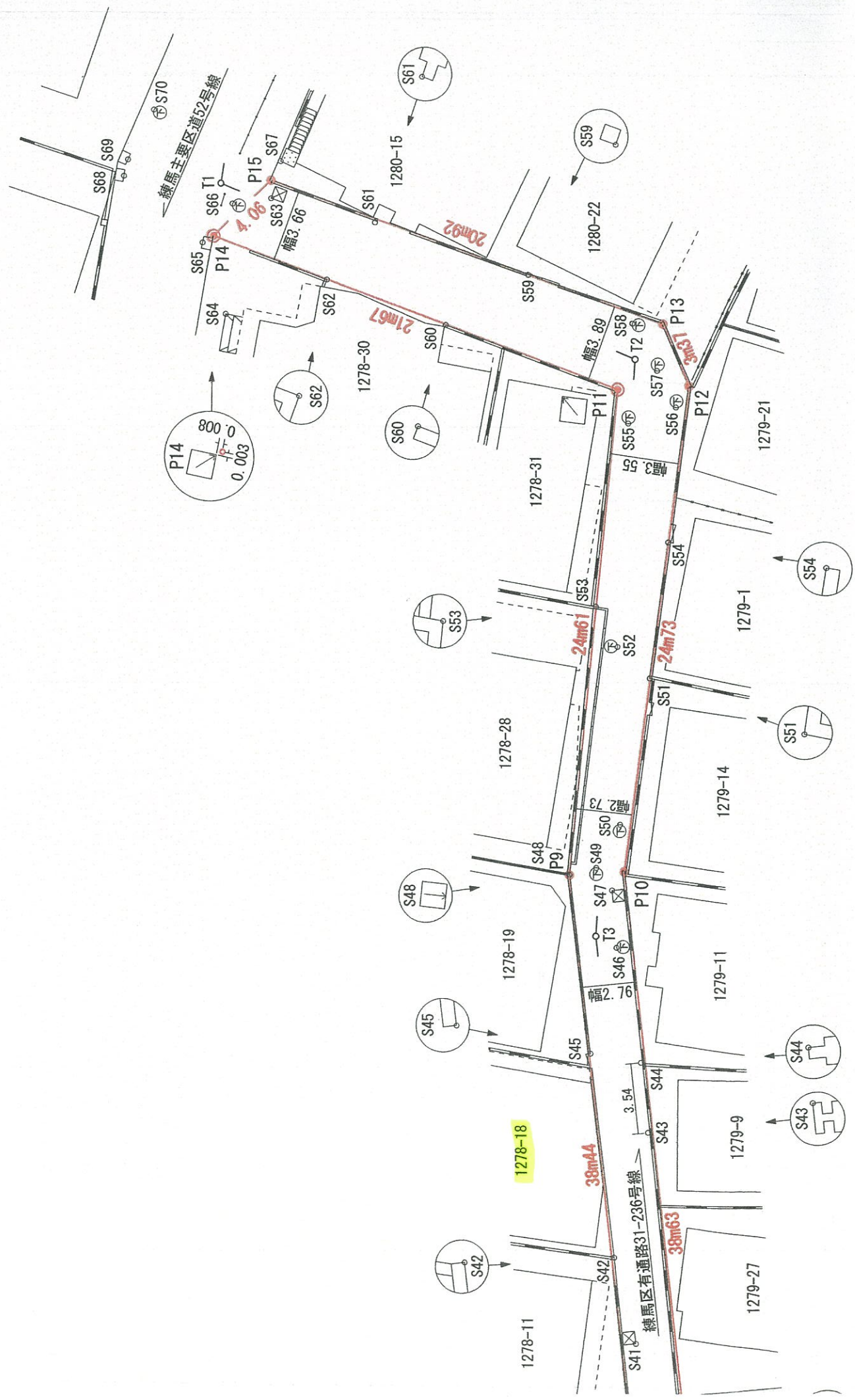
多角点網目



谷原六丁目

凡例	新点	石標	P1●
	再表示点	石標以外	P1○
確定点		石標	P1●
		石標以外	P1●
区域線			10m00
公共用地図面接合線 (区道・区有通路・公共溝渠)			-5.00-
多角点/基準点			T1-9/B1-9
旧道点			K1●
引照点			S1○
その他点			S1●

図面名称	公共用地管理区域図		
図面番号	28-58	改訂履歴	1 縮尺 1/250
路線番号	練馬区有通路31-236号線 練馬区有通路31-237号線		
作成日	平成28年7月14日		
作成者			
備考			
練馬区土木部管理課			

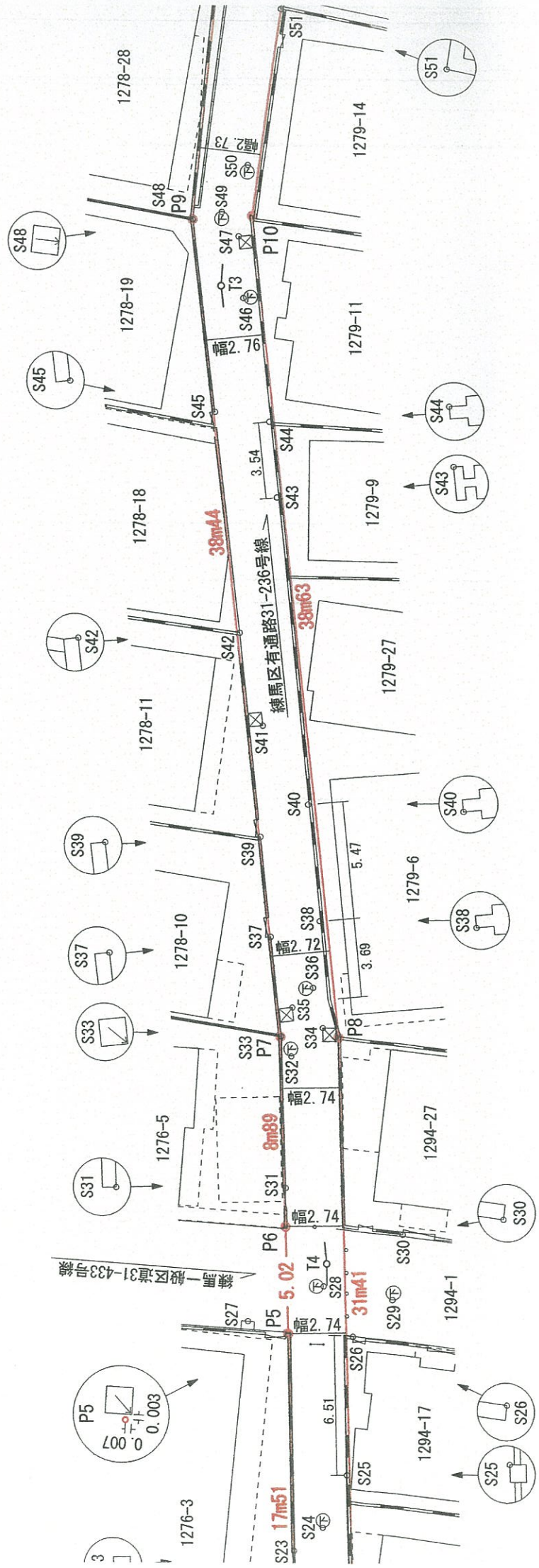


(所有権)  
 ※...・練馬区  
 □...・東京二十三区清掃一部事務組合  
 (道路区域)  
 太実線・太破線は、道路区域線を示す。

凡例	新点	石標
確定点	再表示点	石標以外
区域線		石標
公共用地図面接合線 (区道・区有通路・公共溝渠)		石標以外
多角点/基準点		
旧道点		
参照点		
その他点		

谷原六丁目

谷原六丁目



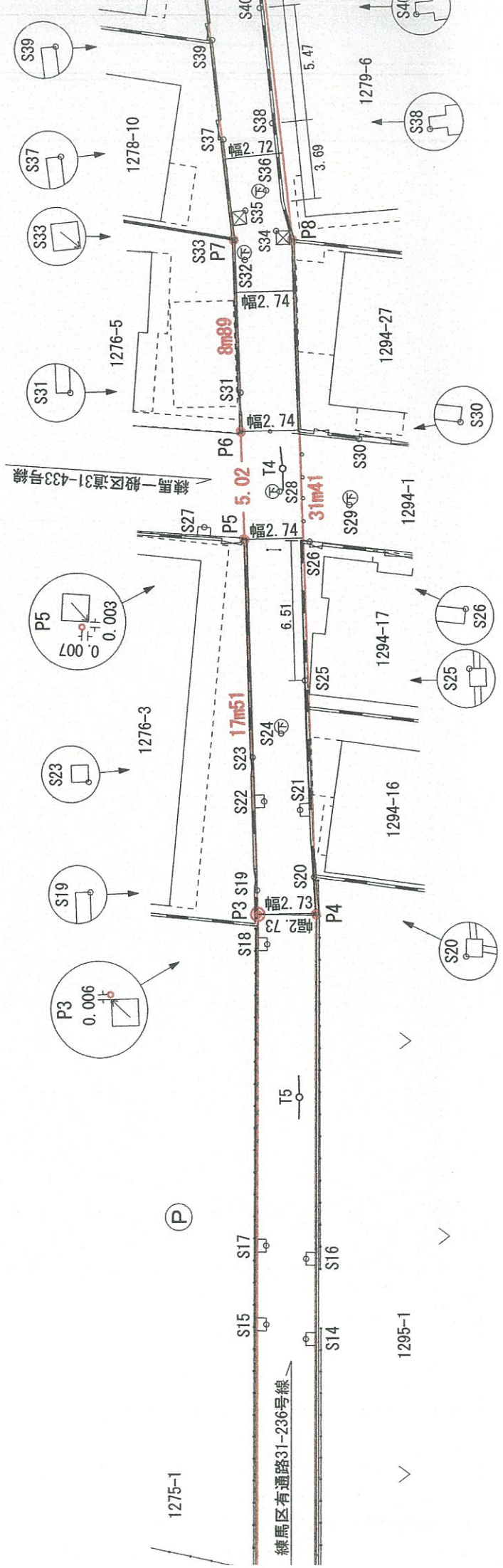
公共用地敷地構成参考図 S=1/600



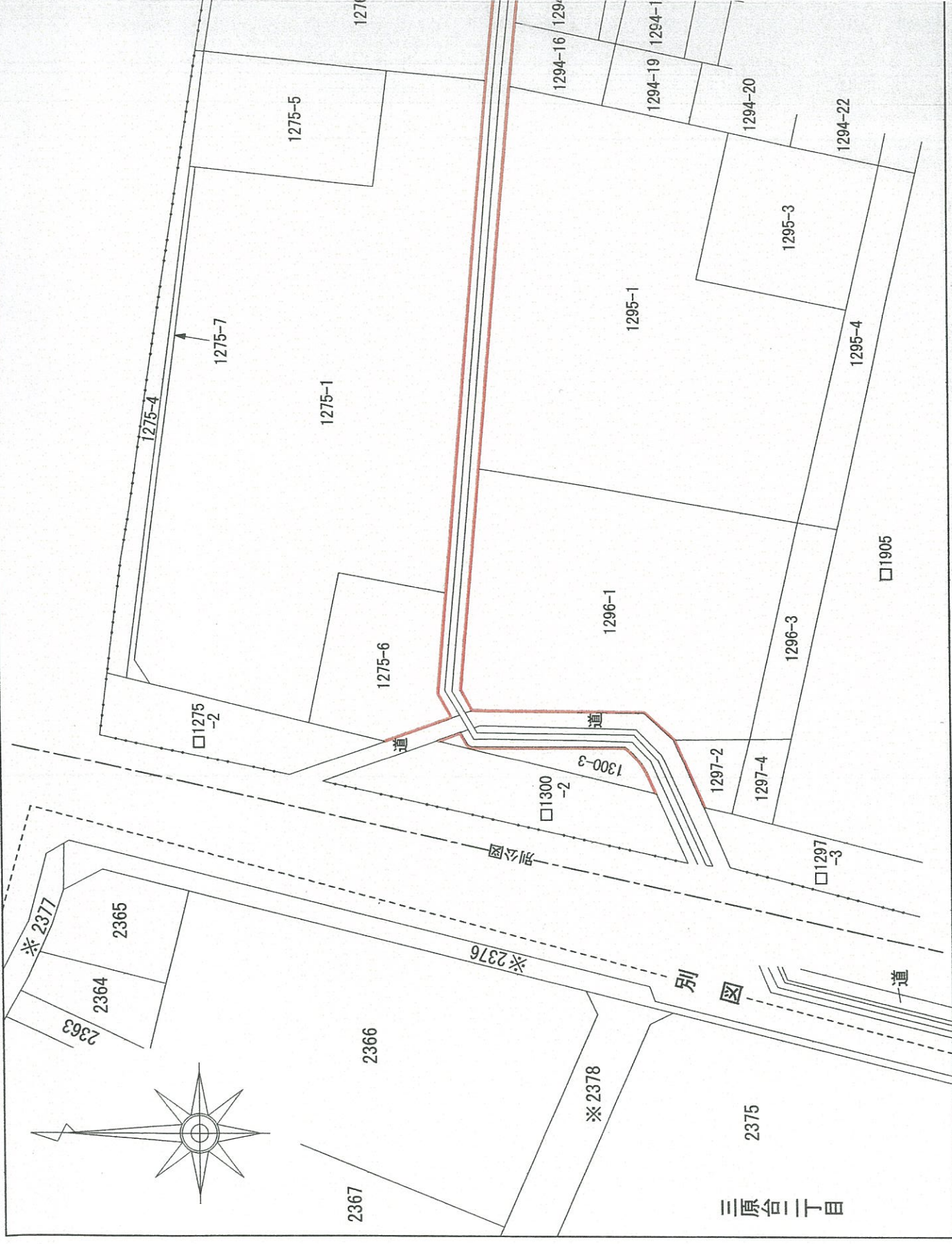
□1905

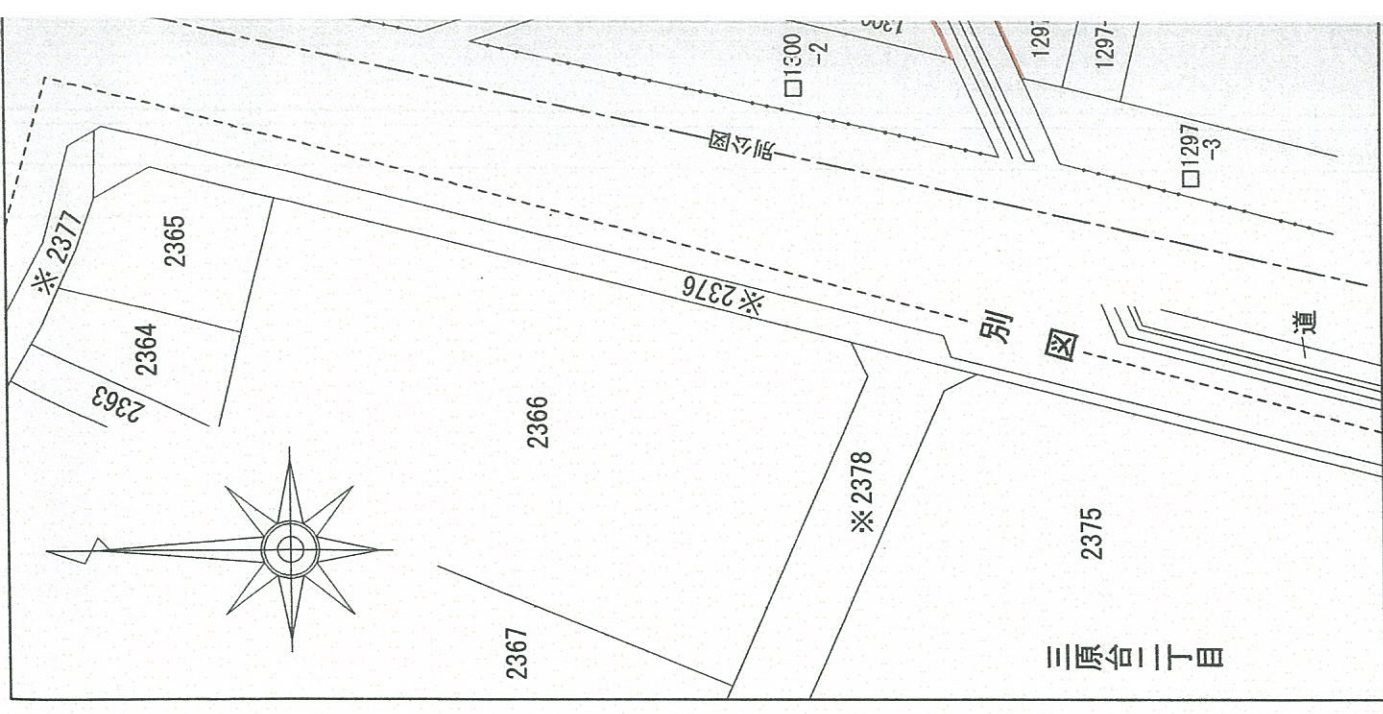
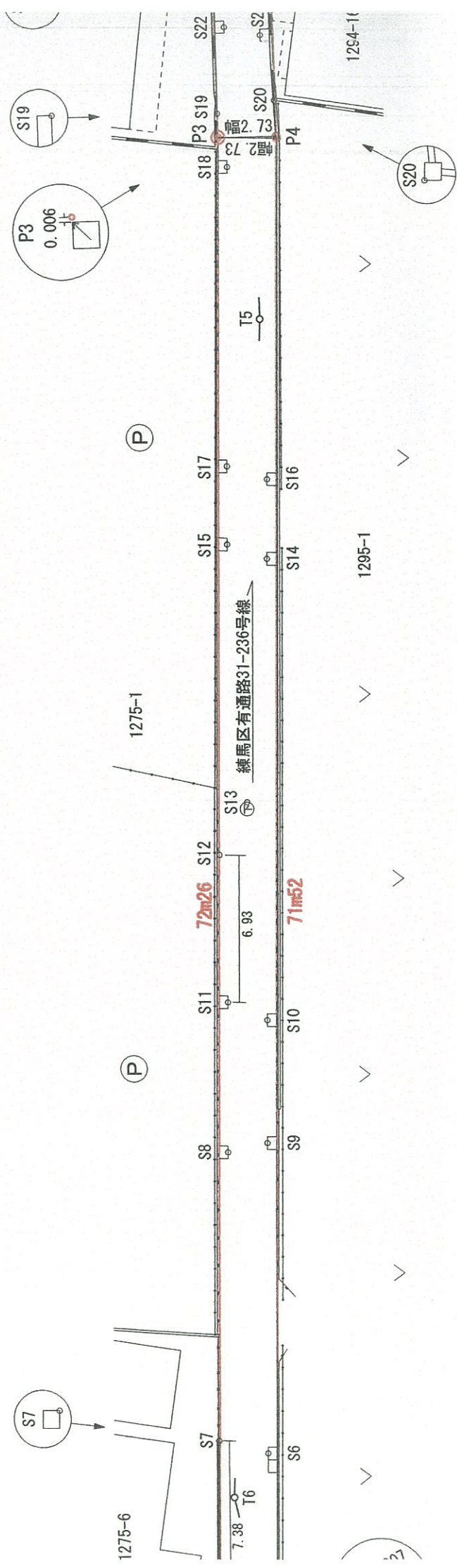
谷原六丁目

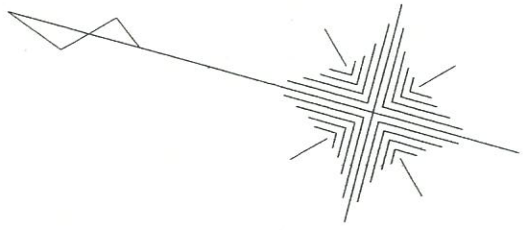
谷原六丁目



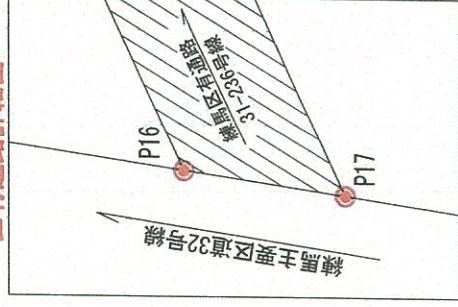
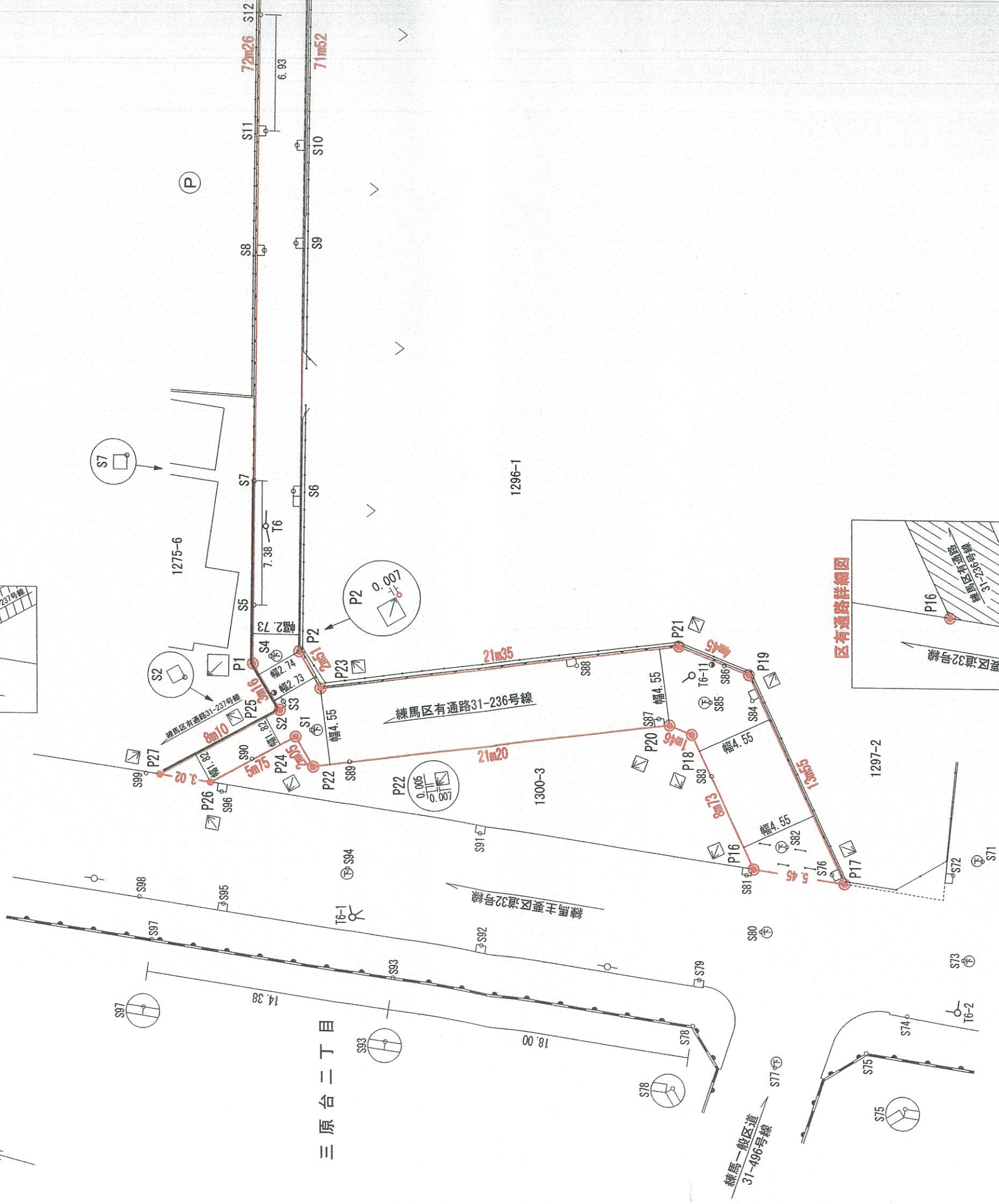
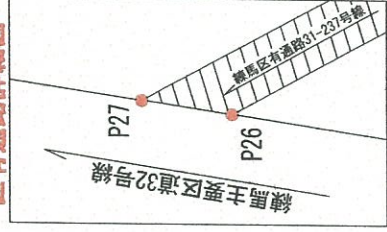
公共用地敷地構成参考図 S=1/60







区有通路詳細図



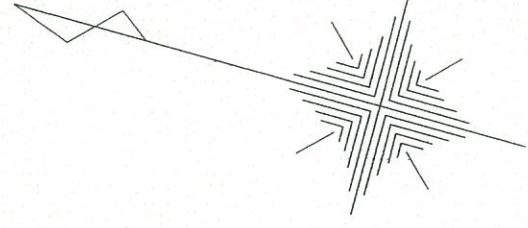
三原台二丁目

多角点座標値

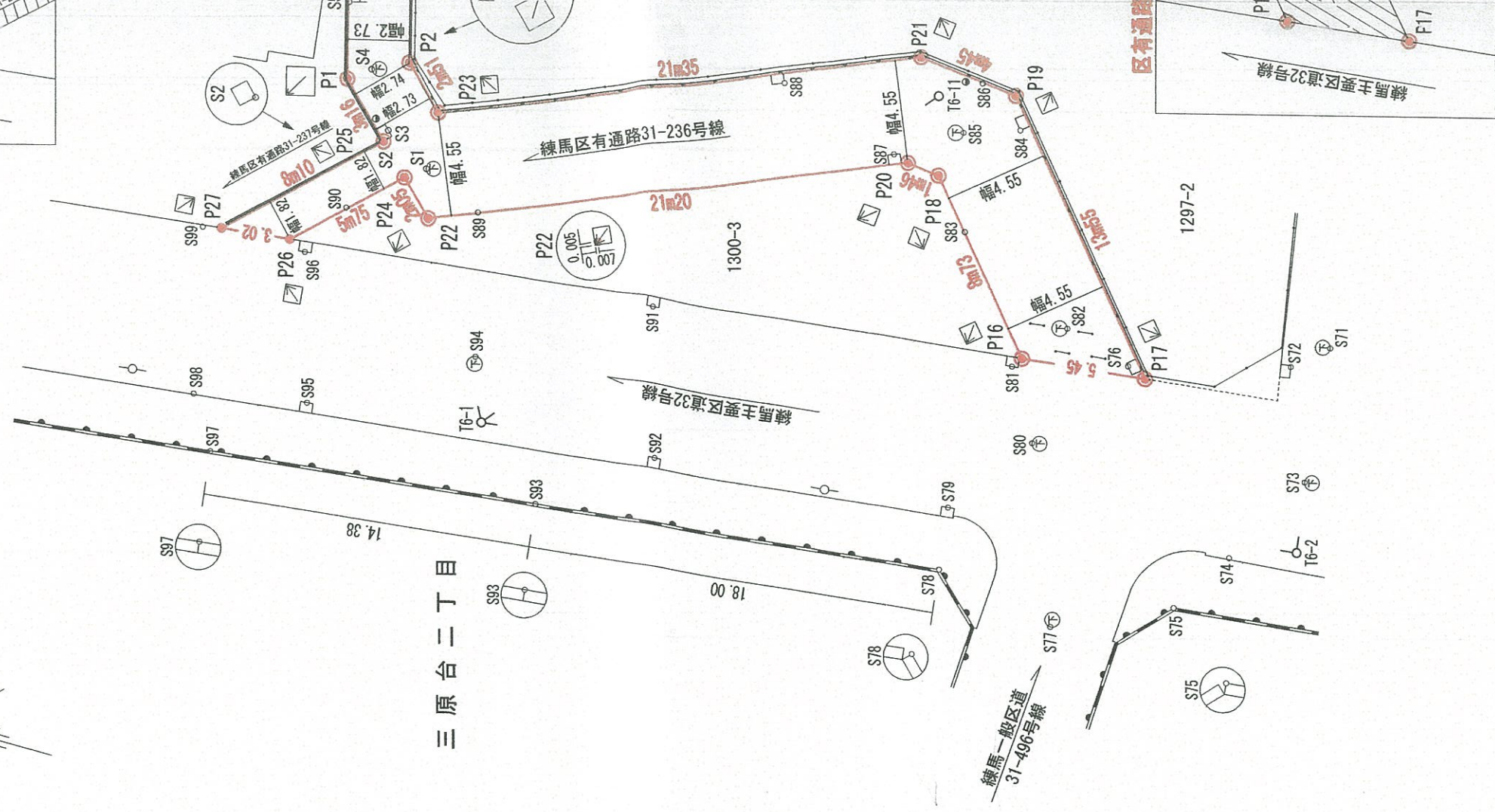
点名	座標値		備考
	X	Y	
T1	700.000	700.000	鉄
T2	677.658	697.009	鉄
T3	672.173	668.361	鉄
T4	655.643	625.398	鉄
T5	647.618	597.177	鉄
T6	635.184	542.986	鉄
<del>T7</del>	<del>626.632</del>	<del>527.773</del>	<del>鉄</del>
<del>T8</del>	<del>588.333</del>	<del>526.205</del>	<del>鉄</del>
T9	610.242	670.314	鉄
T10	655.905	665.681	鉄
T11	657.692	709.358	鉄
T12	701.532	717.510	鉄
T6-1	624.361	521.935	鉄
T6-11	608.633	541.189	鉄
T6-2	588.316	526.131	鉄

境界点座標値

境界点番号	座標値		標示物	設置・撤去
	X	Y		
P1	633.834	534.890	区石	既設
P2	631.380	536.320	区石(偏心)	既設
P3	651.620	604.928	区石(偏心)	既設
P4	648.977	605.650	鉄	
P5	656.550	621.736	区金属標(偏心)	既設
P6	657.965	626.557	計算点	
P7	660.470	635.095	計算点	
P8	657.817	635.798	計算点	
P9	674.243	670.993	計算点	
P10	671.618	671.880	計算点	
P11	678.124	695.301	区石	既設
P12	674.683	696.423	計算点	
P13	676.753	699.091	鉄	
P14	699.707	697.334	区石(偏心)	既設
P15	697.604	700.814	計算点	
P16	602.156	531.079	区石	既設 平成29年12月書込
P17	596.739	531.688	区石	既設 平成29年12月書込
P18	607.736	537.805	区石	既設 平成29年12月書込
P19	605.395	542.120	区石	既設 平成29年12月書込
P20	609.187	537.970	区石	既設 平成29年12月書込
P21	609.825	542.627	区石	既設 平成29年12月書込
P22	628.817	529.955	区石(偏心)	既設 平成29年12月書込
P23	629.597	534.552	区石	既設 平成29年12月書込
P24	630.281	531.394	区石	既設 平成29年12月書込
P25	631.580	532.672	区石	既設 平成29年12月書込
P26	634.450	527.429	区金属標	既設 平成29年12月書込
P27	637.452	527.090	区金属標	既設 平成29年12月書込



三原台二丁目



引照点座標値

引照点番号	座標値		参照物	設置・削除
	X	Y		
S1	629.456	532.027	下水人孔刻印	
S2	631.606	532.660	フェンス基礎角 GL+0.07m	
S3	631.505	533.201	L形用集水樹刻印	
S4	632.916	535.589	下水人孔刻印	
S5	634.650	538.243	L形刻印	
S6	634.139	545.418	L形用集水樹刻印	
S7	636.531	545.385	フェンス基礎角	
S8	639.434	558.688	L形用汚水樹刻印	
S9	637.746	559.597	L形用汚水樹刻印	
S10	639.172	565.213	L形用集水樹刻印	
S11	641.171	565.536	L形用集水樹刻印	
S12	643.261	572.159	L形刻印	
S13	642.618	574.920	下水人孔刻印	
S14	644.525	586.323	L形用汚水樹刻印	
S15	646.500	586.489	L形用汚水樹刻印	
S16	645.440	589.954	L形用集水樹刻印	
S17	647.412	590.054	L形用集水樹刻印	
S18	650.853	603.691	L形用集水樹刻印	
S19	651.932	606.003	ブロック塀基礎角	
S20	649.494	607.298	万年塀支柱角	
S21	650.907	610.158	L形用集水樹刻印	
S22	652.642	610.104	L形用集水樹刻印	
S23	653.678	612.001	門支柱角	
S24	652.657	613.418	下水人孔刻印	
S25	652.183	616.101	万年塀支柱角	
S26	653.567	622.436	ブロック塀角 GL+0.04m	
S27	658.518	621.798	L形用汚水樹刻印	
S28	655.517	624.331	下水人孔刻印	
S29	652.282	624.557	円形汚水樹刻印	
S30	652.629	627.633	ブロック塀基礎角	
S31	658.411	628.310	ブロック塀角 GL+0.20m	
S32	659.739	634.342	円形汚水樹刻印	
S33	660.430	635.115	区金属標 GL+0.64m	
S34	658.656	636.021	角樹刻印	
S35	660.278	636.565	角樹刻印	
S36	659.585	637.717	下水人孔刻印	
S37	662.098	639.489	ブロック塀角 GL+0.18m	
S38	660.089	640.824	万年塀支柱角	
S39	663.764	643.888	ブロック塀角 GL+0.38m	
S40	662.011	645.948	万年塀支柱角	
S41	665.003	648.983	角樹刻印	
S42	667.167	652.897	ブロック塀角 GL+0.20m	
S43	667.116	659.475	万年塀支柱角	
S44	668.361	662.798	万年塀支柱角 GL+0.03m	
S45	670.926	662.567	ブロック塀角 GL+0.27m	
S46	671.024	668.074	円形汚水樹刻印	
S47	671.977	670.806	角樹刻印	
S48	674.219	671.013	区金属標 GL+1.42m	
S49	673.022	671.694	下水人孔刻印	
S50	672.419	674.119	円形汚水樹刻印	
S51	672.848	681.642	ブロック塀角	
S52	674.834	682.770	円形汚水樹刻印	
S53	676.386	684.438	ブロック塀角	
S54	673.696	688.538	ブロック塀角 GL+0.32m	
S55	677.158	693.784	円形汚水樹刻印	
S56	675.041	695.215	円形汚水樹刻印	
S57	676.426	696.744	下水人孔刻印	

29年12月書込

多角点座標値

点名	座標値		備考
	X	Y	
T1	700.000	700.000	鉄
T2	677.658	697.009	鉄
T3	672.173	668.361	鉄
T4	655.643	625.398	鉄
T5	647.618	597.177	鉄
T6	635.184	542.986	鉄
<del>T7</del>	<del>626.632</del>	<del>527.773</del>	<del>鉄</del>
<del>T8</del>	<del>588.333</del>	<del>526.205</del>	<del>鉄</del>
T9	610.242	670.314	鉄
T10	655.905	665.681	鉄
T11	657.692	709.358	鉄
T12	701.532	717.510	鉄
T6-1	624.361	521.935	鉄
T6-11	608.633	541.189	鉄
T6-2	588.316	526.131	鉄

境界点座標値

境界点番号	座標値		標示物	設置・撤去
	X	Y		
P1	633.834	534.890	区石	既設
P2	631.380	536.320	区石(偏心)	既設
P3	651.620	604.928	区石(偏心)	既設
P4	648.977	605.650	鉄	
P5	656.550	621.736	区金属標(偏心)	既設
P6	657.965	626.557	計算点	
P7	660.470	635.095	計算点	
P8	657.817	635.798	計算点	
P9	674.243	670.993	計算点	
P10	671.618	671.880	計算点	
P11	678.124	695.301	区石	既設
P12	674.683	696.423	計算点	
P13	676.753	699.091	鉄	
P14	699.707	697.334	区石(偏心)	既設
P15	697.604	700.814	計算点	
P16	602.156	531.079	区石	既設 平成29年12月書込
P17	596.739	531.688	区石	既設 平成29年12月書込
P18	607.736	537.805	区石	既設 平成29年12月書込
P19	605.395	542.120	区石	既設 平成29年12月書込
P20	609.187	537.970	区石	既設 平成29年12月書込
P21	609.825	542.627	区石	既設 平成29年12月書込
P22	628.817	529.955	区石(偏心)	既設 平成29年12月書込
P23	629.597	534.552	区石	既設 平成29年12月書込
P24	630.281	531.394	区石	既設 平成29年12月書込
P25	631.580	532.672	区石	既設 平成29年12月書込
P26	634.450	527.429	区金属標	既設 平成29年12月書込
P27	637.452	527.090	区金属標	既設 平成29年12月書込



点の記 (P-S)

境界点 番号	引照点 番号	距離 (m)	境界点 番号	引照点 番号	距離 (m)
P1	S2	3.152	P16	S80	3.727
	S4	1.154		S81	0.553
	S5	3.451		S82	2.416
P2	S2	3.667	P17	S74	8.651
	S4	1.701		S76	0.911
	S5	3.794		S80	5.718
P3	S18	1.455	P18	S83	2.708
	S19	1.119		S84	4.130
	S20	3.184		S87	2.177
P4	S18	2.712	P19	S84	1.527
	S19	2.976		S85	2.819
	S20	1.727		S86	1.546
P5	S27	1.969	P20	S83	3.904
	S28	2.793		S85	2.813
	S29	5.116		S87	0.724
P6	S27	4.791	P21	S86	2.914
	S28	3.309		S87	4.459
	S31	1.809		S88	6.141
P7	S32	1.049	P22	S1	2.168
	S34	2.037		S89	2.118
	S35	1.482		S90	3.643
P8	S32	2.411	P23	S1	2.529
	S34	0.868		S4	3.477
	S36	2.609		S89	4.646
P9	S46	4.345	P24	S1	1.040
	S49	1.408		S3	2.183
	S50	3.619		S90	2.909
P10	S47	1.132	P25	S1	2.220
	S49	1.416		S3	0.534
	S50	2.378		S90	3.355
P11	S55	1.798	P26	S90	2.845
	S57	2.228		S96	0.859
	S58	3.410		S99	3.844
P12	S56	1.260	P27	S90	5.546
	S57	1.772		S98	7.369
	S58	4.228		S99	0.826
P13	S56	4.237	P14	S56	4.237
	S57	2.370		S62	6.107
	S58	1.535		S63	0.910
P15	S66	2.268	P15	S66	2.268
	S67	1.079		S67	1.079

引照点座標値

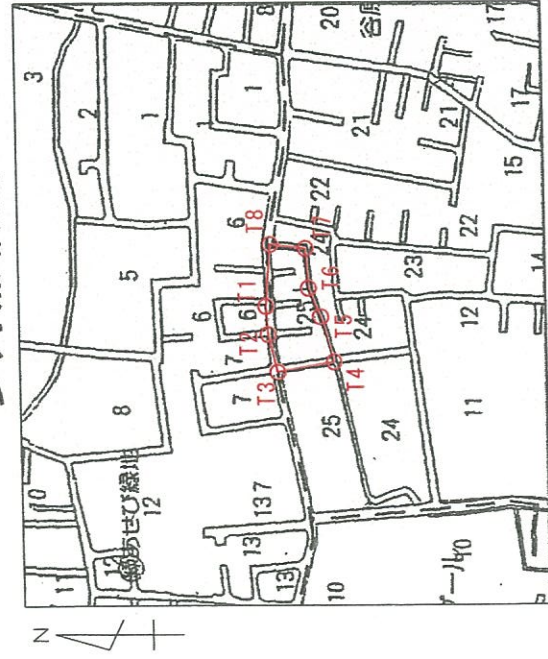
引照点 番号	座標値		引照物	設置・削除
	X	Y		
S58	678.240	698.709	円形汚水樹刻印	
S59	683.920	699.684	門支柱角	
S60	687.302	696.140	ブロック塀角	
S61	692.027	700.169	万年塀支柱角	
S62	693.629	696.743	ブロック塀角	
S63	697.355	699.939	角樹刻印	
S64	698.092	693.704	階段角	
S65	700.129	696.884	L形用集水樹刻印	
S66	699.167	699.170	下水人孔刻印	
S67	697.369	701.867	タタキ角	
S68	704.801	699.088	L形用汚水樹刻印	
S69	704.813	699.938	L形用汚水樹刻印	
S70	704.186	702.724	下水人孔刻印	
S71	589.212	535.208	下水人孔刻印	
S72	590.677	533.939	L形用集水樹刻印	
S73	588.776	529.218	下水人孔刻印	
S74	591.132	525.100	L形上部鉄	
S75	592.912	522.320	ブロック土留角	
S76	597.586	532.023	L形用集水樹刻印	
S77	597.902	520.046	下水人孔刻印	
S78	603.246	521.145	ブロック土留角	
S79	603.572	523.880	L形用集水樹刻印	
S80	600.760	527.623	下水人孔刻印	
S81	602.474	530.627	L形用集水樹刻印	
S82	600.565	532.897	下水人孔刻印	
S83	605.980	535.744	L形上部鉄	
S84	604.803	540.712	L形用汚水樹刻印	
S85	607.166	539.927	下水人孔刻印	
S86	606.936	542.249	L形上部鉄	
S87	609.883	538.168	L形用集水樹刻印	
S88	615.330	539.905	L形用集水樹刻印	
S89	626.871	530.790	L形上部鉄	
S90	632.421	529.424	L形上部鉄	
S91	618.375	528.803	L形用集水樹刻印	
S92	616.599	522.431	L形用集水樹刻印	
S93	621.128	519.122	ブロック土留角 GL+0.20	
S94	625.349	524.655	下水人孔刻印	
S95	631.885	520.693	L形用集水樹刻印	
S96	633.673	527.062	L形用集水樹刻印	
S97	635.422	517.512	ブロック土留角 GL+0.22	
S98	636.774	519.752	L形上部鉄	
S99	638.260	526.917	L形上部鉄	

平成29年12月書込

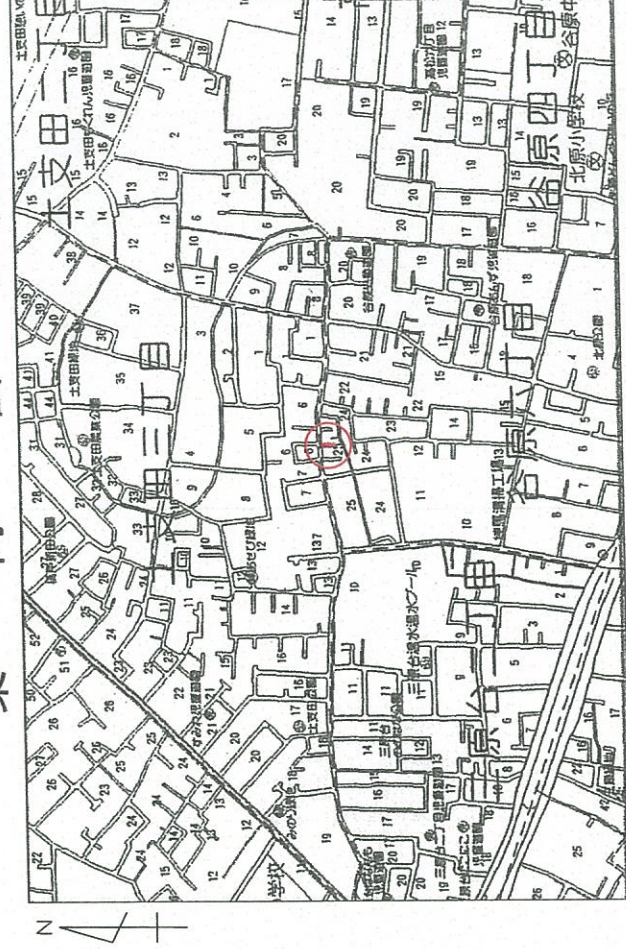
引照点座標値

引照点 番号	座標値	
	X	Y
S1	629.456	532.0
S2	631.606	532.6
S3	631.505	533.2
S4	632.916	535.5
S5	634.650	538.2
S6	634.139	545.4
S7	636.531	545.3
S8	639.434	558.6
S9	637.746	559.5
S10	639.172	565.2
S11	641.171	565.5
S12	643.261	572.1
S13	642.618	574.9
S14	644.525	586.3
S15	646.500	586.4
S16	645.440	589.9
S17	647.412	590.0
S18	650.853	603.6
S19	651.932	606.0
S20	649.494	607.2
S21	650.907	610.1
S22	652.642	610.1
S23	653.678	612.0
S24	652.657	613.4
S25	652.183	616.1
S26	653.567	622.4
S27	658.518	621.7
S28	655.517	624.3
S29	652.282	624.5
S30	652.629	627.6
S31	658.411	628.3
S32	659.739	634.3
S33	660.430	635.1
S34	658.656	636.0
S35	660.278	636.5
S36	659.585	637.7
S37	662.098	639.4
S38	660.089	640.8
S39	663.764	643.8
S40	662.011	645.9
S41	665.003	648.9
S42	667.167	662.8
S43	667.116	659.4
S44	668.361	662.7
S45	670.926	662.5
S46	671.024	663.0
S47	671.977	673.8
S48	674.219	671.0
S49	673.022	671.6
S50	672.419	674.1
S51	672.848	681.6
S52	674.834	682.7
S53	676.386	684.4
S54	673.696	688.5
S55	677.158	693.7
S56	675.041	695.2
S57	676.426	696.7

多角点網図



案内図 S=1/10000



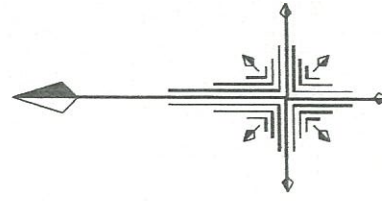
公共用地敷地構成参考図 S=1/600



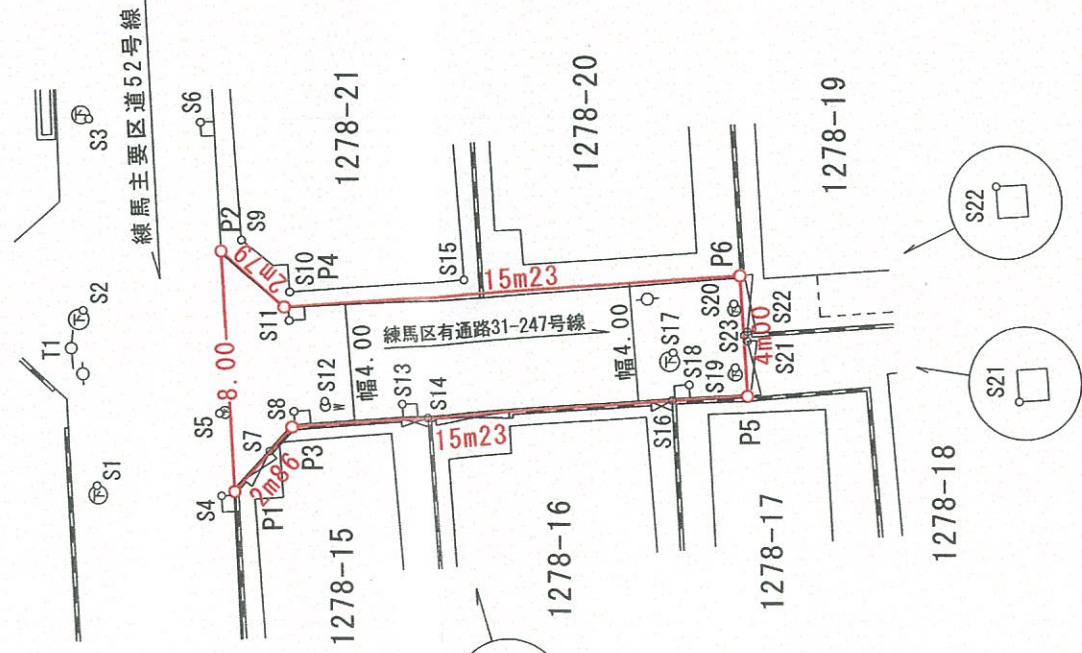
土支田 三丁目

図面名称	公共用地管理区域図		
図面番号	28-92	改訂履歴	0 縮尺 1/250
路線番号	練馬主要区道52号線 練馬区有通路31-247号線		
作成日	平成28年6月30日		
作成者			
備考			
	練馬区土木部管理課		

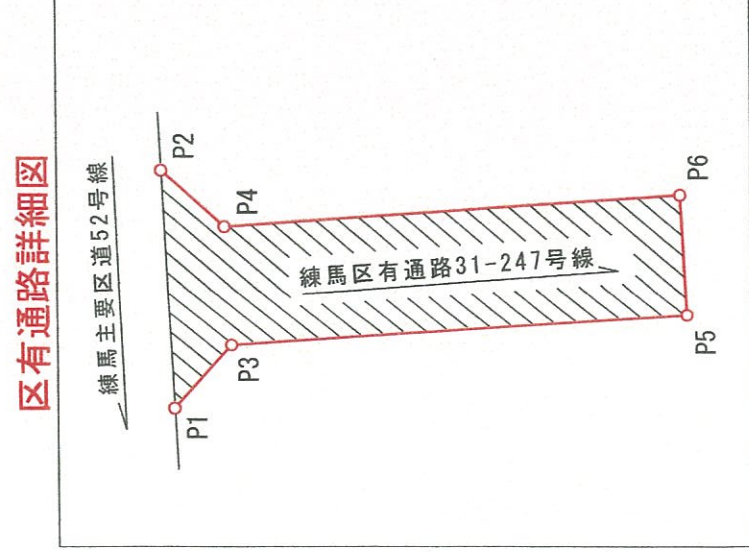
凡例	石標	P1◎
新点	石標以外	P1○
確定点	石標	P1◎
	石標以外	P1●
区域線		10m00
公共用地図面接合線 (区道・区有通路・公共溝渠)		-5.00-
多角点/基準点		T1-9/B1-9
旧道点		K1●
引照点		S1○
その他点		S1●



### 土支田三丁目



### 谷原六丁目



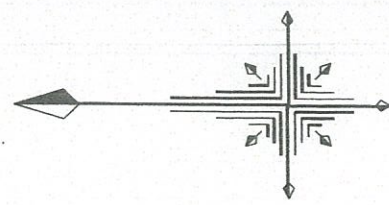
凡例	確認
区分	公共(区)多角
旧区	引継
その他	その他

点の記 (P-S)

境界点 番号	参照点 番号	距離 (m)
P1	S1	4.529
	S4	0.495
	S5	2.632
P2	S2	4.948
	S5	5.411
	S6	4.306
P3	S5	2.467
	S8	0.505
	S12	1.349
P4	S5	4.179
	S8	3.504
	S11	0.491
P5	S17	2.811
	S18	1.946
	S19	1.010
P6	S17	3.410
	S18	4.034
	S20	0.980

多角点座標値

点名	座標値		備考
	X	Y	
T1	500.000	500.000	鉄
T2	498.304	479.257	鉄
T3	491.026	455.627	鉄
T4	454.921	464.034	鉄
T5	463.530	489.156	鉄
T6	469.847	507.577	鉄
T7	473.783	537.245	鉄
T8	496.481	540.223	鉄



境界点座標値

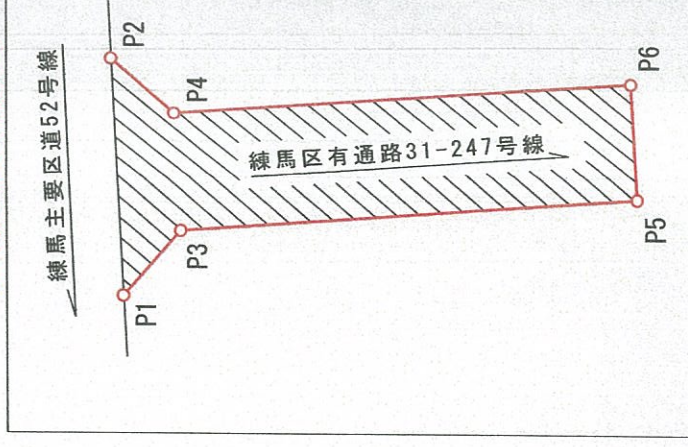
境界点 番号	座標値		標示物	設置・撤去年月
	X	Y		
P1	494.679	495.250	計算点 (ペイント)	
P2	495.070	503.241	計算点 (ペイント)	
P3	492.770	497.381	計算点 (ペイント) GL+1.24m	
P4	492.985	501.377	計算点 (鉄)	
P5	477.576	498.449	計算点 (ペイント)	
P6	477.787	502.446	計算点 (ペイント) GL+1.22m	

0-T2

参照点座標値

参照点 番号	座標値		参照物	設置・撤去年月
	X	Y		
S1	499.204	495.435	下水人孔刻印	
S2	499.601	501.254	下水人孔刻印	
S3	499.347	507.604	下水人孔刻印	
S4	495.147	495.090	L形用集水桝刻印	
S5	495.196	497.831	円形汚水桝刻印	
S6	495.727	507.497	L形用汚水桝刻印	
S7	493.520	496.572	ブロック塀基礎角	
S8	492.716	497.883	L形用集水桝刻印	
S9	494.381	503.588	建物基礎角	
S10	492.809	501.860	建物基礎角	
S11	492.836	500.909	L形用集水桝刻印	
S12	491.710	498.216	制水弁刻印	
S13	489.129	498.133	L形用汚水桝刻印	
S14	488.255	497.712	ブロック塀基礎角 GL+0.08m	
S15	486.936	502.277	建物基礎角 GL+0.07m	
S16	480.052	498.272	ブロック塀基礎角	
S17	480.008	499.859	下水人孔刻印	
S18	479.492	498.790	L形用汚水桝刻印	
S19	477.987	499.372	円形汚水桝刻印	
S20	478.009	501.491	円形汚水桝刻印	
S21	477.589	500.258	鉄柱角	
S22	477.588	500.570	鉄柱角	
S23	477.682	500.448	鉄	

区有通路詳細図



発行日

台番面図