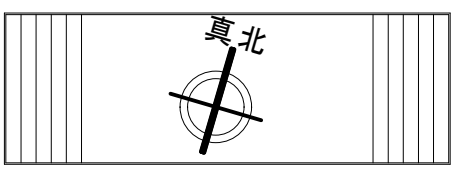
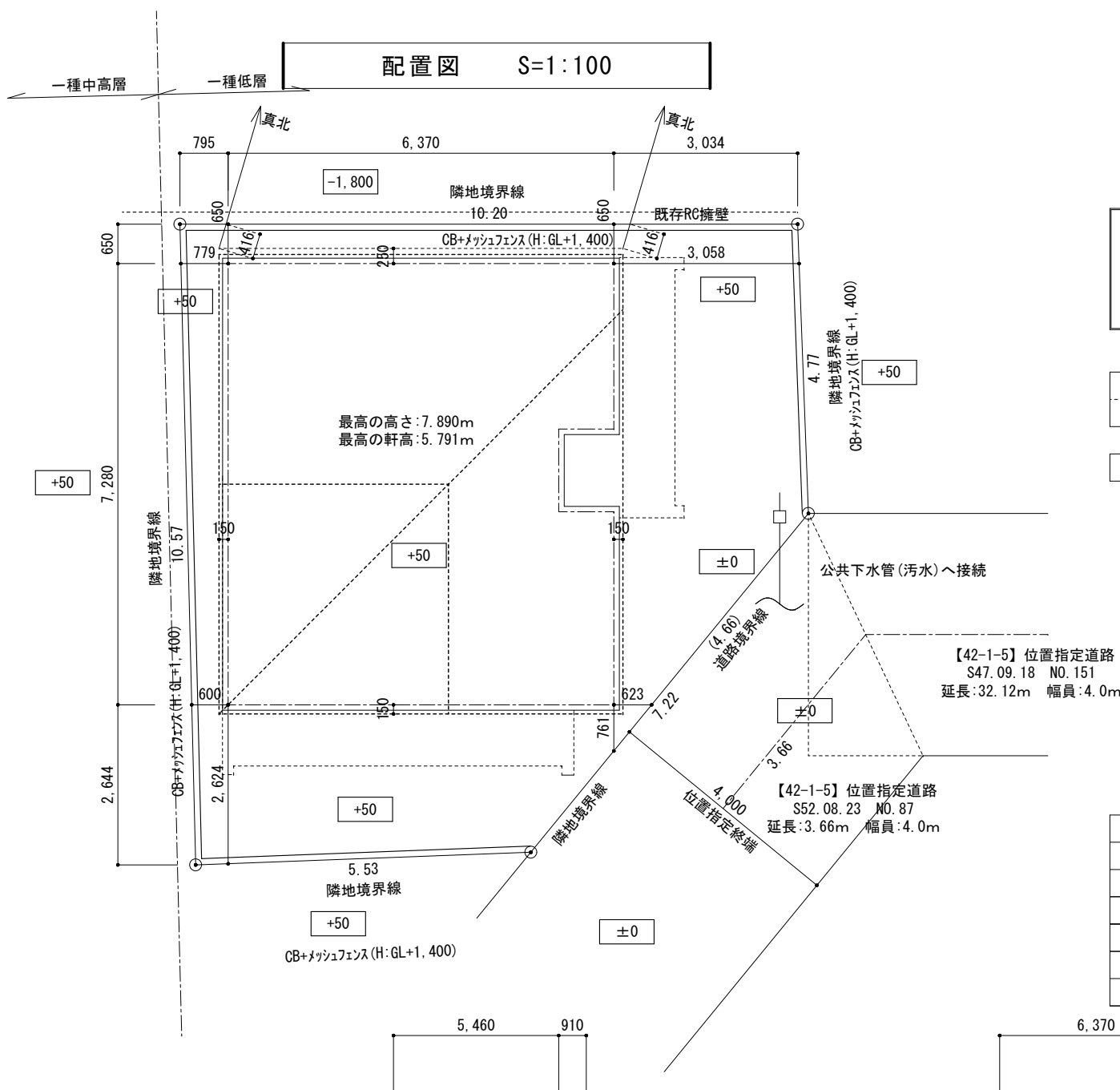


配置図 S=1:100



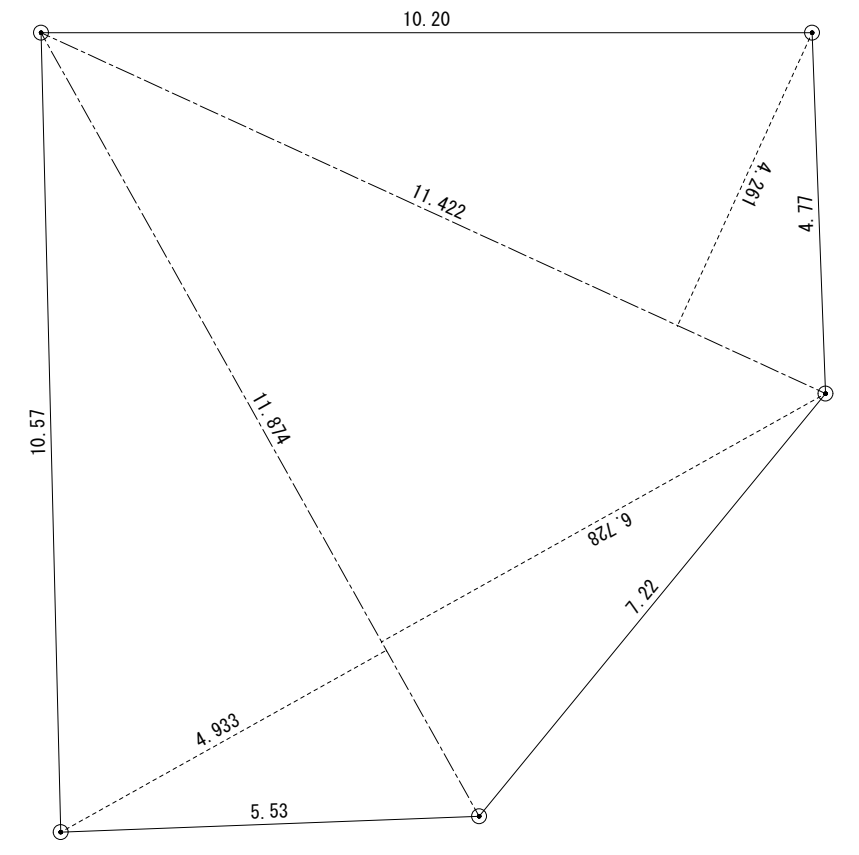
第一種高度斜線制限  
真北: 5,000+416x6/10=5,249.6 > 5,200

道路斜線制限: 天空率による。

※記載以外の外構は設けない。  
※道路に沿って門塀は設けない。  
※1F, 2Fともに全て延焼のおそれのある範囲内。  
※CBH1,200超: 控壁@3.40m以下設置。  
※コンクリートブロックは 令62条の8適合。  
※外構は 令130条の12に適合。

番号	底辺	高さ	倍面積
1	11.422	4.261	48.6691
2	11.875	6.728	79.8950
3	11.875	4.933	58.5794
合計			187.1435
			93.57175
敷地面積			93.57㎡

敷地求積図 S=1:100



面積表 S=1:200

①	2.730 x 6.370 = 17.3901	1階床面積: S1
②	1.365 x 5.460 = 7.4529	①~③ 45.13 ㎡
③	3.185 x 6.370 = 20.2885	45.13 車庫部分: ㎡
④	7.280 x 6.370 = 46.3736	46.37 住宅部分: ①~② 45.13 ㎡
-----		
A	0.070 x 5.610 = 0.3927	0.39 2階床面積: S2
	46.37	④ 46.37 ㎡
	46.76	91.50
-----		
延床面積		
		S1+S2 91.50 ㎡
-----		
建築面積		
S2+A 46.76 ㎡		容積対象面積
49.98 %		S1+S2 91.50 ㎡
		97.79 %

