

躯体仕様(図面優先)

工法	在来軸組工法		
基礎	鉄筋コンクリートベタ基礎 モルタル刷毛引き仕上げ		
主要構造材	土台:KD材	105×105	
	大壁柱/通し柱:(EVG)アリンク(ウッド)	105×105	
	金物:ホルダ/金物Z金物	住宅支援機構仕様による	
断熱材	施工範囲:1階床下、外周壁、小屋天井		
	床:ビーズ法ホリスルソフォーム90mm 天井:グラスウール105mm 壁:グラスウール105mm		

電気設備仕様

インターホン	Panasonic カラーテレビドアホン(内1:外1) VL-SE30XL		
換気	24時間換気: サッシ自然給気+強制排気		
火災報知機	あり 設計図書に準ずる		
照明	ホーチ/洗面/トイレ/廊下 他: 引掛シーリングまで(器具別途/配線図優先) 配線図優先		
配線	電灯/スイッチ/テレビ口: 各室 1 配線図優先		
コンセント	一般: 各室2 アース付: 5 防水: 2 アイコン口: 各室1 配線図優先		
電話配線	1箇所 外部引込以外空配管: 1経路 配線図優先		

給排水衛生設備仕様

給水	7箇所(浴室・キッチン・洗面台・洗濯機・トイレ・外水道)		
給湯	4箇所(浴室・キッチン・食器洗い乾燥機・洗面台)		
給湯器	4カ所エコジョーズ24号 オートタイプ GT-C246SAWX-BL		
洗濯周り	水栓: 洗濯用止水栓型(単水栓) 排水: 直結型		

住宅設備仕様

キッチン	形状	I型 W2550 オールスライド		
	面材(扉材)	ベアウッドホワイト 取手 ライン取手(タウル掛け付)		
	収納グレード	ブルーショール/タウル掛有/フロアコナ/底板ステン無		
	トップ	人造大理石 色 サンドホワイト		
	シンク	人造大理石 色 カムホワイト		
	水栓金具	浄水器一体型省エネタイプ水栓(カートリッジ付) ZZJA306M(N/K)9NTN01 T		
	コンロ	3口ホーロータイプ/両面水無垢/ガス ZGGVK6R16VSE-E 色: シルバー		
	レンジフード	フラットスリムレンジフード W900 ZRS90ABM14FS(R/L)-T 色: シルバー		
	食器洗い乾燥機	ブルーオープン食洗機(浅型タイプ) ZWPP45R14LDS-T		
	吊戸棚	吊り戸なし		
浴室	キッチン前	キッチン前		
	床	単色 ほっかり床石目調(FRP) 色 ホワイト(石目)		
	壁パネル(ヘース)	ヘース: 3面 色 プリエホワイト(光沢)		
	壁パネル	色 ビストラバーチン(鏡面)		
	排水口	お掃除ラク排水口		
	ミラー	お掃除ラク鏡(縦長) W298×H1200		
	収納	収納3段+カウンター下収納棚1段 色 ホワイト		
	浴槽	FRP製ダブル浴槽(浴槽保温有)/ホップアップ排水栓 断熱2枚組付/フタツク3点留め 色 ホワイト		
	エプロン	浴槽エプロン 色 ホワイト		
	水栓セット	スッキリ水栓(リクシルハンドル)+コフォートウェーブシャワー(3モード/メタル調) スライドハンカ付インテリアー-L1000		
選択してください	カウンター	お掃除ラクカウンター 色 ホワイト		
	ドア	折戸 W800×H2000 色 ホワイト		
	照明器具	シーリング照明(LEDタイプ・昼白色)1灯		
	天井換気扇	平天井+電気式換気乾燥暖房機(100V電気式)		
	キャビネット	W900 D530 引出タイプ(開き+引出)		
	扉	Bグレード/ライン取手 色 アルペロホワイト柄		
	洗面台 <Panasonic> シーリン	水栓金具	リクシルハンドル+シャワー水栓(お掃除水栓)	
		ボウル	人造大理石/洗面ボウル一体型カウンター	
		鏡	3面鏡 蛍光灯(各種レール付)/リモコン機能付き(セキアミのみ)	
	アクセサリ	取っ手取付カチカチ		
床下点検口	1F: <JOTO>高気密型床下点検口兼収納タイプ WIC600×600 色: IV(アイベリ)			
便器1階 <TOTO> ZJ	本体	ウォシュレット一体型(4.8L仕様)/タック有/手洗機能有/壁リネン付		
	便座色	ホワイト		
便器2階 <TOTO> ZJ	本体	ウォシュレット一体型(4.8L仕様)/タック有/手洗機能有/壁リネン付		
	便座色	ホワイト		
アクセサリ	2連紙巻器YH600FM/ NW1+リグ YT410+埋込収納<住友ルスタ>サニタリーウォール80タイプ			

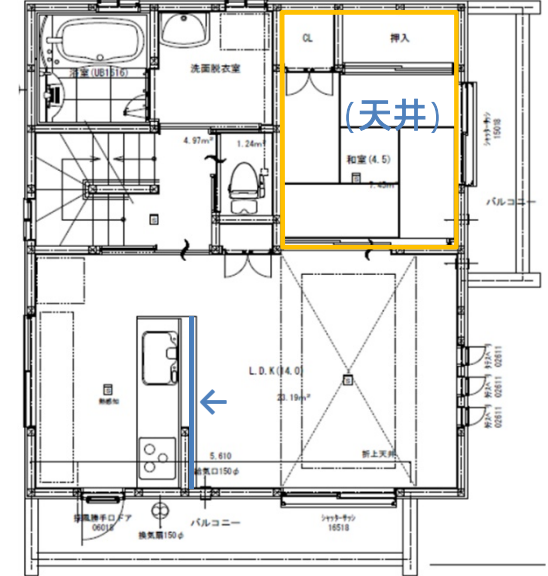
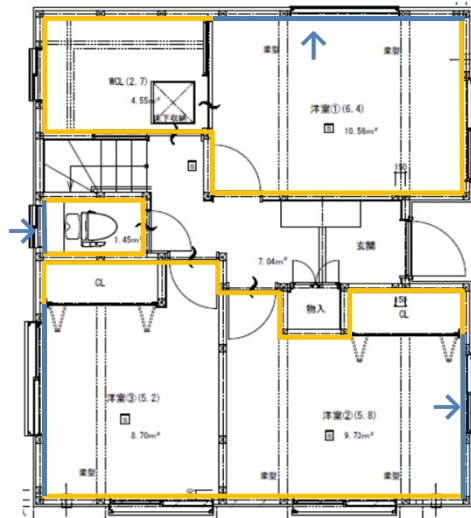
外部仕様

屋根	ガルバリウム鋼板 色 ネオブラック		
破風	カー破風サイディング化粧板 色 ホワイト		
軒天	<ニハ>化粧板 ホワイト 玄関上部分(バルコニーとも): ニハ軒天12木目調 色: YL141		
雨樋	<バ>ナニク>グラスアPGR60/塩ビ製(堅:丸/受:角) たて樋 ブラック 横樋 ミルクホワイト		
外装材	ヘース:	<ニハ>EINサイディング M16 横貼り 釘打ち施工 16mm 色 コルモストーン調V フォンドMGダーク	
	アクセント:	<ニハ>EINサイディング M16 横貼り 釘打ち施工 16mm 色 アルモニクラウドE	
	アクセント:	サッシ <LIXIL> 防火窓FG L Low-E 網戸含む 色 ナチュラルシルバー	
鋼製 建具	ヘース仕様	W116以上引違窓シャッター: 手動シャッター 1F面格子付: 30格子	図面参照
	ガラス種	防火仕様 単/透明 1F小窓(FL+2mまで): 防犯ガラス Low-Eガラス面所有	図面参照
	玄関ドア	<LIXIL> 防火戸ジエスタ2 片開/K4 型番 G11型 色 チーク	
	バルコニー等木物干し	A型ハンドル/DNサイディング 平型 色: サッシ合わせ	
ボートパイル	<LIXIL> 300角外装用タイル グッドフロアセクション アレッタ IPF-300/ALT-11M		

内装仕上げ仕様

基本	品番	箇所	面
		天井: XB-732 壁: XB-753	
アクセント	XB-754	洋室	壁
アクセント	XB-755	洋室	壁(アクセント)
アクセント	XB-756	洋室、洋室	壁
アクセント	XB-758	洋室、洋室	壁(アクセント)
アクセント	SP-384	トイレ(1階、2階)	壁
アクセント	XB-760	トイレ(1階、2階)	壁(アクセント)
アクセント	XB-759	和室	天井
アクセント	XB-740	和室	壁
アクセント	XB-758	LDK	キッチン前壁

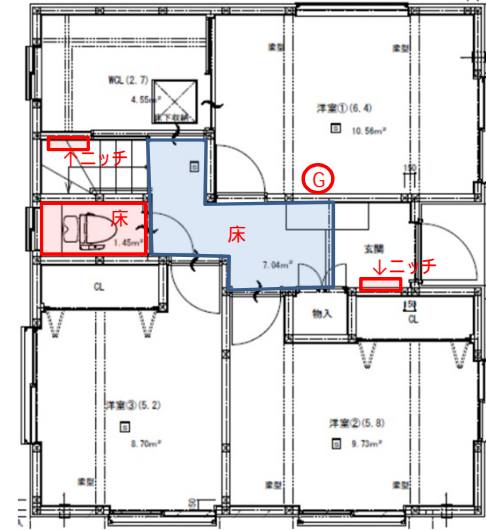
(クロス貼り分け詳細)



内装仕上げ仕様

床材	床材基本 <朝日ウッドテック> タイプ: チョールウッド7P/厚12mm 色: シカモア
	床 <ダイン> シート/厚12mm 色: ホワイトオニキス柄
	床 <ダイン> ルミア707(鏡面)/厚12mm 色: ディスベスコホワイト柄
建具	建具基本 <ノタ> <ビノイ/D-13型 H=2000 色: メーブル柄ベール色(PA)> 開戸箇所: 把手: ヲアインツルバ- 引戸箇所: 引手: ヲアインツルバ- 加-ザ機能付き
	建具 <ノタ> <ビノイ/B-61型 H=2000 色: メーブル柄ベール色(PA)> 把手/引手色: ヲアインツルバ-
	建具 <ノタ> <ビノイ/D-27型 H=2000 色: メーブル柄ベール色(PA)> 把手/引手色: ヲアインツルバ- 加-ザ機能付き
	洗面所: 間仕切り錠付 把手/引手形状: 上の通り
	トイレ: 表示錠/スコップ付 把手/引手形状: 上の通り
収納	収納基本 <ノタ> <カレット折戸/H7尺/D 11型 色: メーブル柄ベール色(PA)> 把手: CP23HS(オアインツルバ-) 3方枠色: メーブル柄ベール色(PA) W3尺箇所のみ観音開き 横目柄
	玄関収納 <ノタ> <オールトル型/W1200 色: メーブル柄ベール色(PA)> 把手: CP23HS(オアインツルバ-) ミラーあり
	トイレ収納 住友外スト> <サニタリーウォール80タイプ 色: 杓白> 把手: 取手なし
	造作材基本 <ノタ> <廻り縁無し 建具枠 建具同色> 幕板: アッシュ柄ホワイト色(WA) 巾木: アッシュ柄ホワイト色(WA) 床見切り: メーブル柄ベール色(PA)
造作材	<LIXIL> 窓枠: クリエベール

(床、建具色分け詳細、他)



その他仕様

階段	<朝日ウッドテック> 段板: シカモア 蹴込: シカモア
階段手摺	<ノタ>色: メーブル柄ベール色(PA) 金具: シルバ-
上り框/付け框	上がり框 <ダイン>ルミア707 色: ディスベスコホワイト柄
LDK	ガス栓
	勾配天井+間接照明
	可動柵1箇所
	キッチンカウンター 詳細平面図参照
トイレ	電気シート式床暖房 エコカラット施工
	集成カウンター 色: メーブル柄ベール

