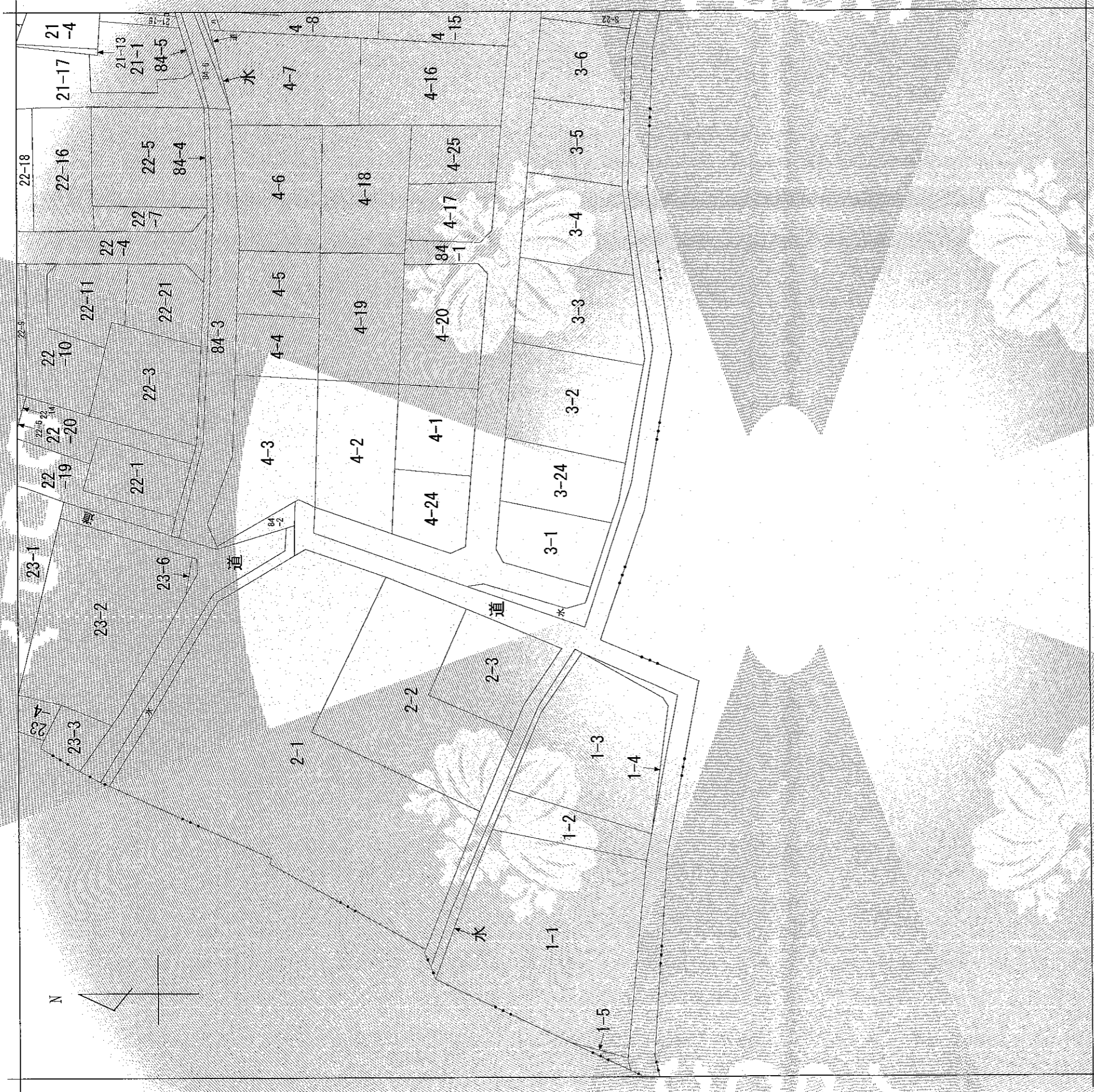
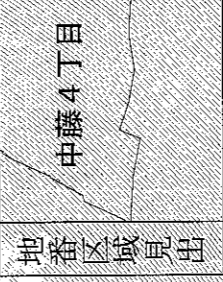


1 21-3
 □ 21-4
 △ 4-9
 = 4-11



(注) 地図に準ずる図面は、土地の区画を明確にした不動産登記法所定の地図が備え付けられるまでの間、これに代わるものとして備え付けられている図面で、土地の位置及び形状の概略を記載した図面です。



請求部分	所在	武蔵村山市中藤四丁目	地番	3番1			
出力縮尺	1/600	精度区分	座標系番号又は記号	分類	地図に準ずる図面	種類	旧土地台帳附属地図
作成年月日				備付年月日(原図)		補記事項	

これは地図に準ずる図面に記録されている内容を証明した書面である。
 (東京法務局立川出張所管轄)

平成30年5月2日
 東京法務局練馬出張所
 登記官



平成30年5月2日
 東京法務局練馬出張所
 (東京法務局立川出張所管轄)

これは図面に記録されている内容を証明した書面である。



地番 前 3-1, 3-24

地積測量図

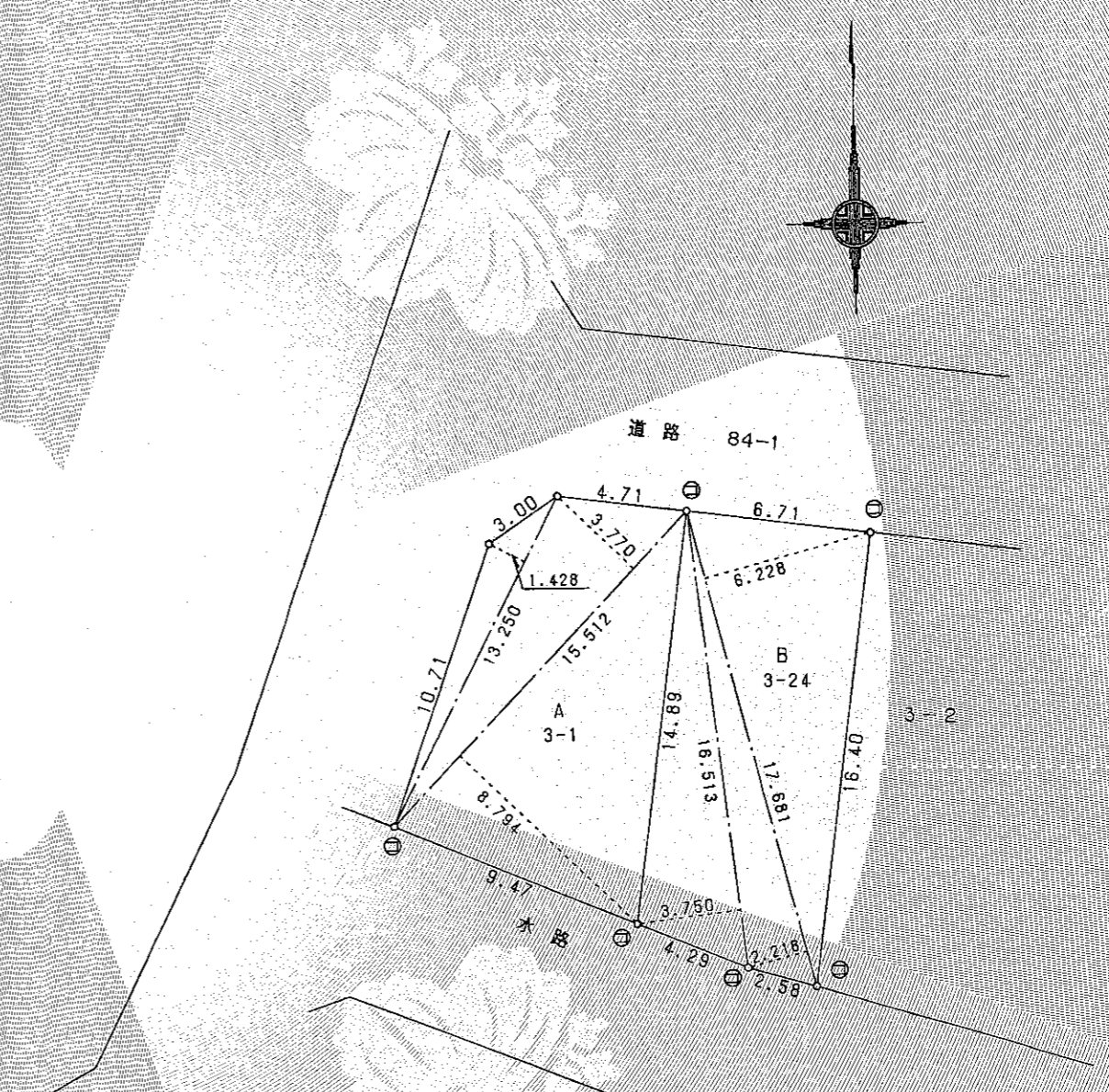


土地の所在 武蔵村山市中藤四丁目

三斜求積表

地番 NO.	A 3-1	底辺	高さ	倍面積
		13.250	1.428	18.921000
		15.512	3.770	58.480240
		15.512	8.794	136.412528
			倍面積	213.813768
			面積	106.9068840
			地積	106.90 m ²

地番 NO.	B 3-24	底辺	高さ	倍面積
		16.513	3.750	61.923750
		17.681	2.218	39.216458
		17.681	6.228	110.117268
			倍面積	211.257476
			面積	105.6287380
			地積	105.62 m ²



種類の種類
① コンクリート杭
② 石杭
③ プラスチック杭
④ 金風機
⑤ 刻ミ
⑥ 鉄

716683

作製者 小平市小川町1丁目39番地 野崎英 (平成10年8月11日作製)
 土地家屋調査士

申請人 宇賀神 勝

縮尺 1/250

(東京土地家屋調査士会用紙)

平成10年八月式八日登記

各階平面図

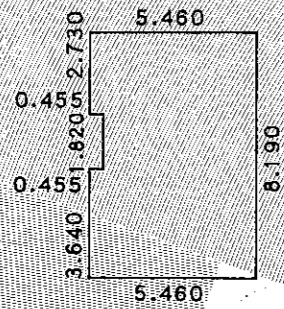


家屋番号 3番1の2

建物図面
各階平面図

建物の所在 武蔵村山市中藤四丁目3番地1

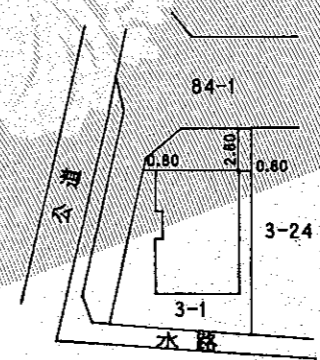
1階



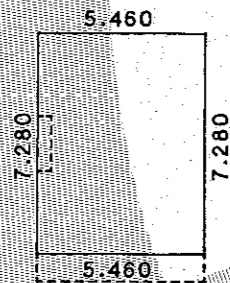
求積表

0.455	×	3.640	=	1.656200
0.455	×	2.730	=	1.242150
5.005	×	8.190	=	40.990950

合計				43.889300
床面積				43.88 m ²



2階



求積表

5.460	×	7.280	=	39.748800
-------	---	-------	---	-----------

床面積				39.74 m ²
-----	--	--	--	----------------------



314674

作製者 東京都東大和市中央四丁目1-039番地34
サンセレクトハウジング
土地家屋調査士 高田 満 (11月16日作製)

縮尺 1/250

申請人

菅原 仁



縮尺 1/500

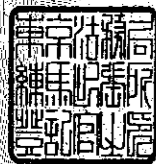
(東京土地家屋調査士会用紙)

平成30年5月2日

東京法務局練馬出張所

登記官

千葉昭



平成30年5月2日登記