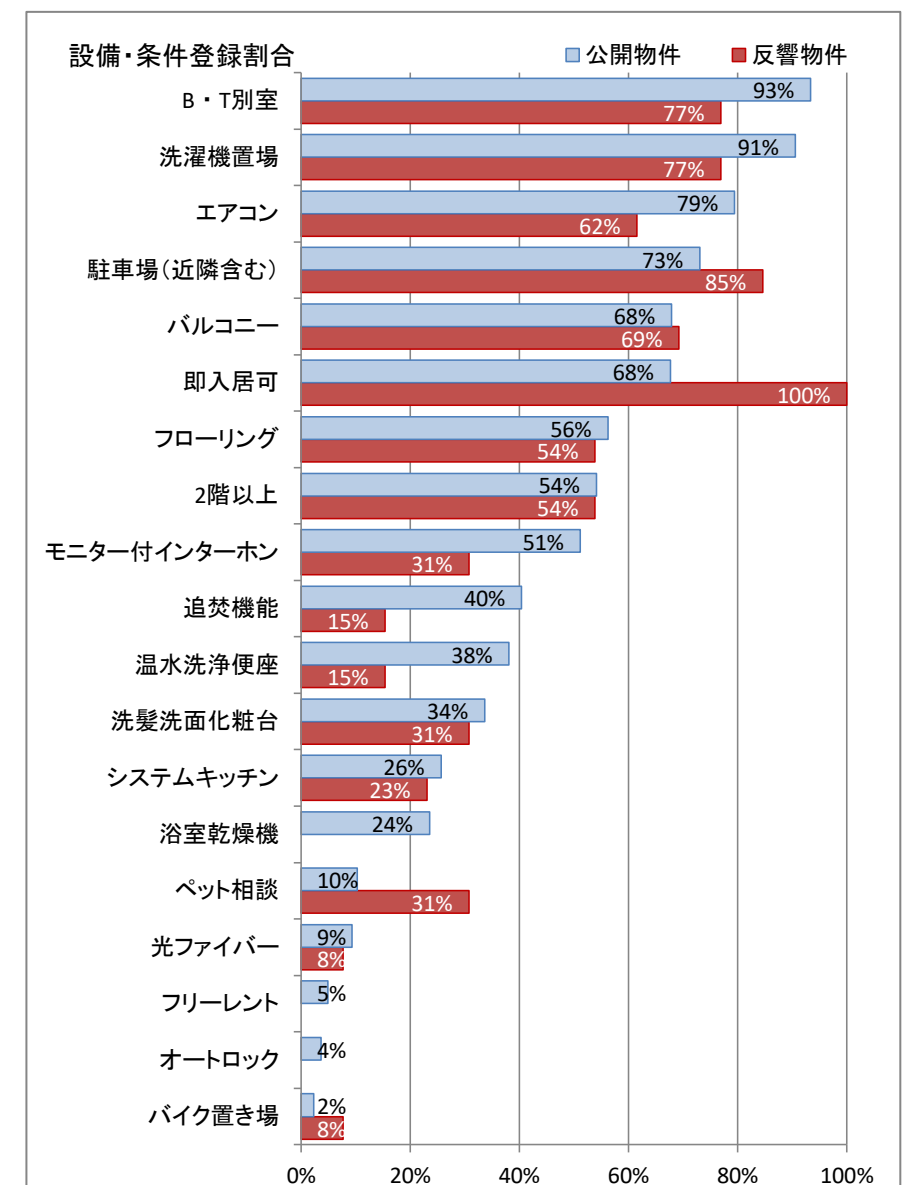
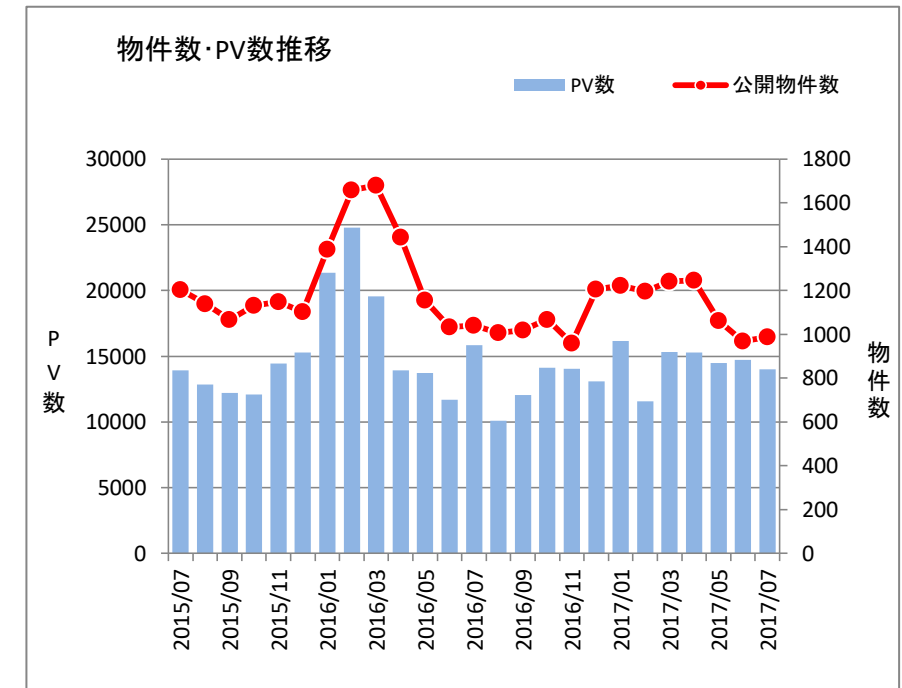


アットホーム ヒートマップ 賃貸居住用 (2017年7月) ※2017年7月1~末日のアットホームサイト公開物件をもとに集計

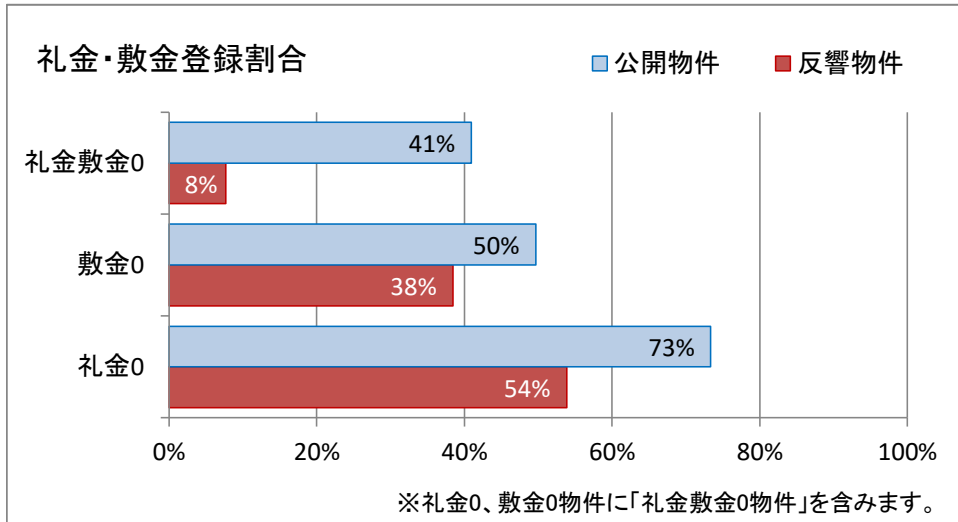
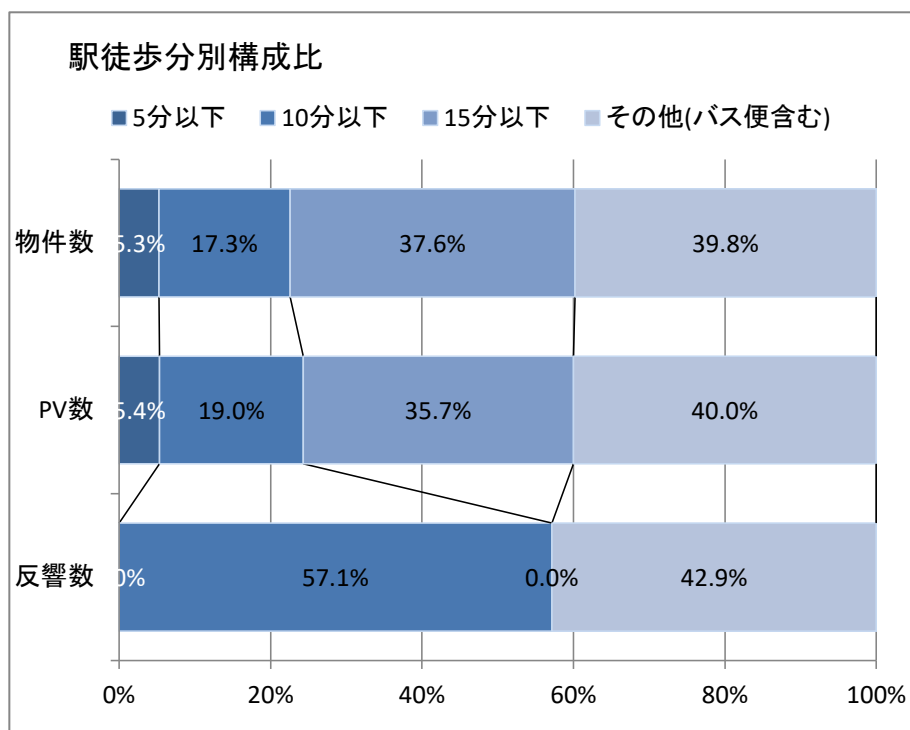
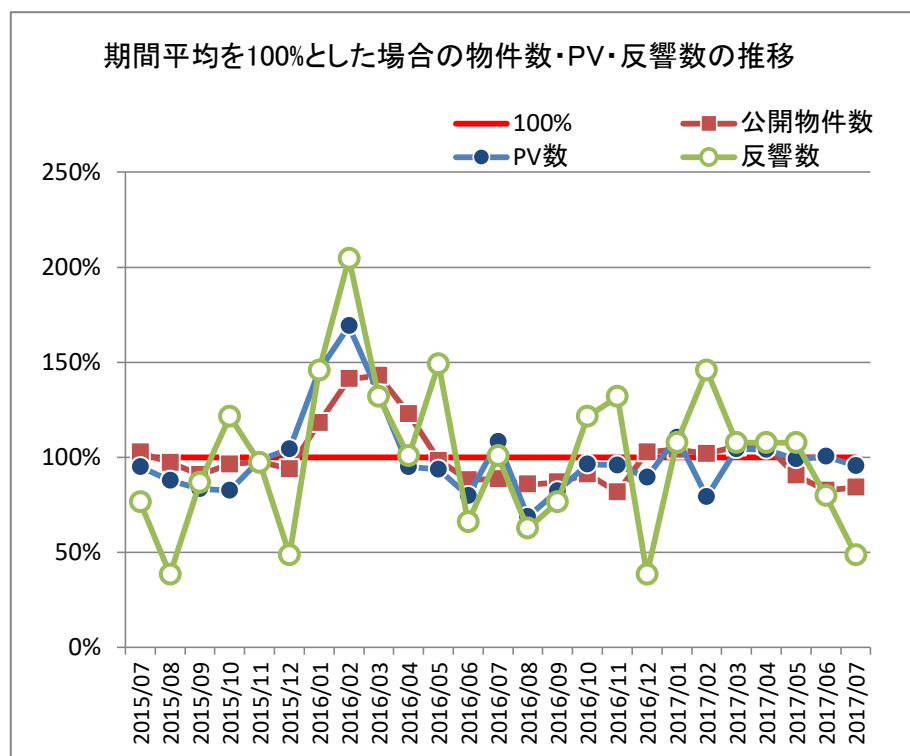
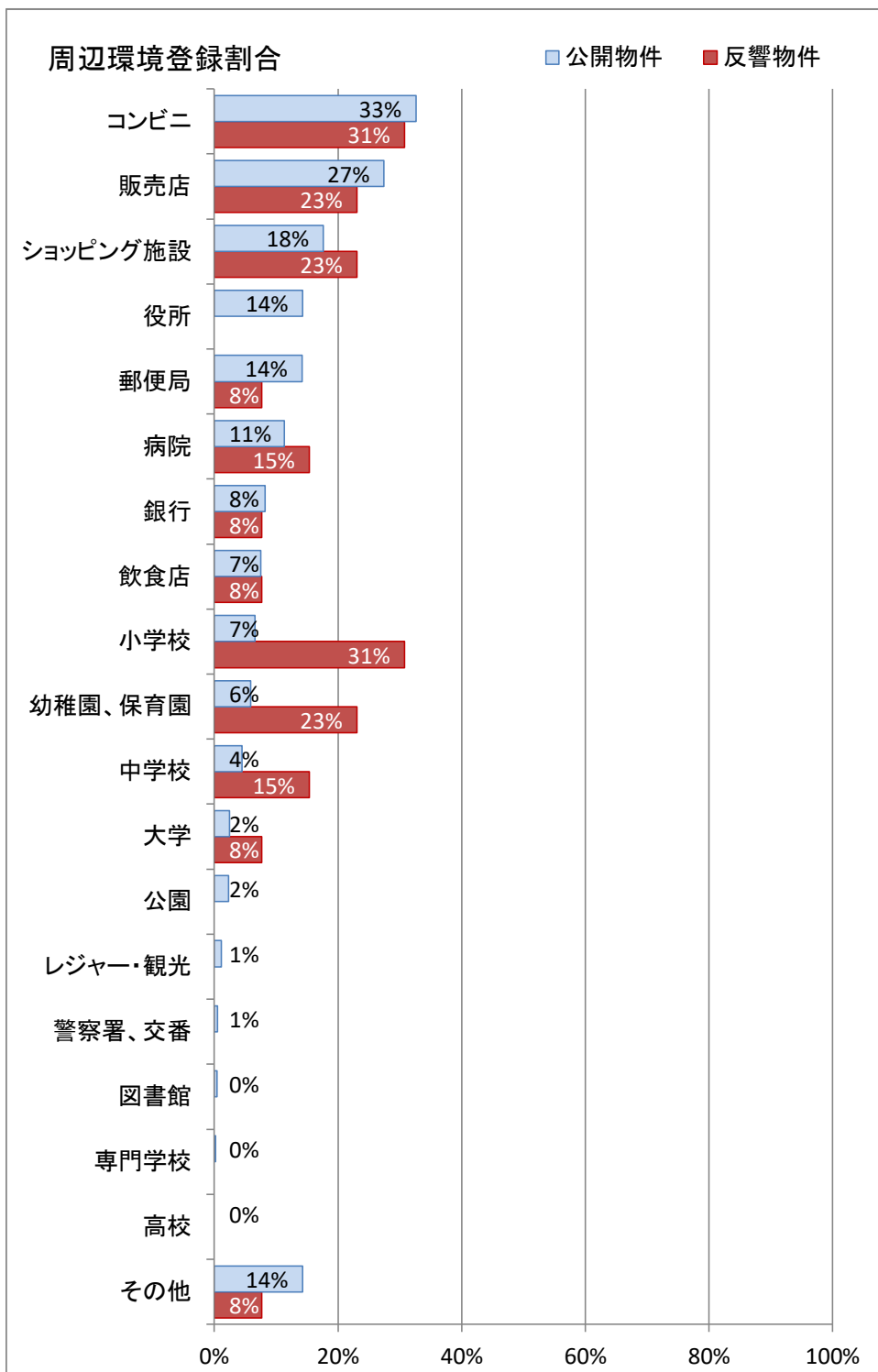
アットホーム株式会社

東武野田線
岩槻駅

賃料\間取り		1R	1K	1DK	1LDK	2K	2DK	2LDK	3K	3DK	3LDK	4K	4DK	4LDK	5K	5DK	5LDK	合計
3万円未満	詳細PV数	41																41
	登録物件数	3																3
	1物件あたりPV数	13																13
3万円台	詳細PV数	356	672			50	87											1,165
	登録物件数	24	52			5	6											87
	1物件あたりPV数	14	12			10	14											13
4万円台	詳細PV数	438	1,873	94	102	187	823			242								3,759
	登録物件数	34	170	7	6	13	70			7								307
	1物件あたりPV数	12	11	13	17	14	11			34								12
5万円台	詳細PV数	129	857	56	371	351	1,362	503		814	344				27			4,814
	登録物件数	11	98	3	23	10	87	35		60	21				1			349
	1物件あたりPV数	11	8	18	16	35	15	14		13	16				27			13
6万円台	詳細PV数		411	37	727		161	734		553	647		78					3,348
	登録物件数		30	2	55		11	43		27	28		1					197
	1物件あたりPV数		13	18	13		14	17		20	23		78					16
7万円台	詳細PV数				101			290		37	16		69	13			82	608
	登録物件数				6			18		1	2		1	1			1	30
	1物件あたりPV数				16			16		37	8		69	13			82	20
8万円台	詳細PV数							33						22				55
	登録物件数							1						2				3
	1物件あたりPV数							33						11				18
9万円台	詳細PV数									1				52				53
	登録物件数									1				2				3
	1物件あたりPV数									1				26				17
10万円台	詳細PV数									106								106
	登録物件数									4								4
	1物件あたりPV数									26								26
11万円台	詳細PV数									32				23				55
	登録物件数									2				1				3
	1物件あたりPV数									16				23				18
12万円台	詳細PV数																	
	登録物件数																	
	1物件あたりPV数																	
13万円台	詳細PV数																	
	登録物件数																	
	1物件あたりPV数																	
14万円台	詳細PV数													5				5
	登録物件数													1				1
	1物件あたりPV数													5				5
15万円台	詳細PV数																	
	登録物件数																	
	1物件あたりPV数																	
16万円台	詳細PV数																	
	登録物件数																	
	1物件あたりPV数																	
17万円台	詳細PV数																	
	登録物件数																	
	1物件あたりPV数																	
18万円台	詳細PV数																	
	登録物件数																	
	1物件あたりPV数																	
19万円以上	詳細PV数																	
	登録物件数																	
	1物件あたりPV数																	
合計	詳細PV数	964	3,813	187	1,301	588	2,433	1,560		1,646	1,146		147	115	27		82	14,009
	登録物件数	72	350	12	90	28	174	97		95	58		2	7	1		1	987
	1物件あたりPV数	13	10	15	14	21	13	16		17	19		73	16	27		82	14
平均賃料		41,000	48,000	50,000	61,000	46,000	51,000	62,000		58,000	67,000		68,000	99,000	57,000		70,000	



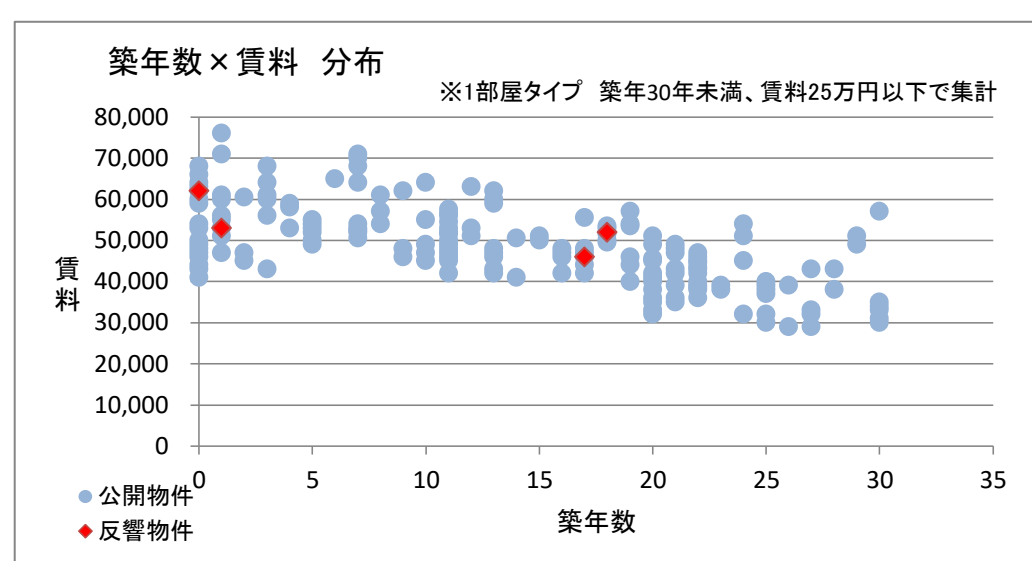
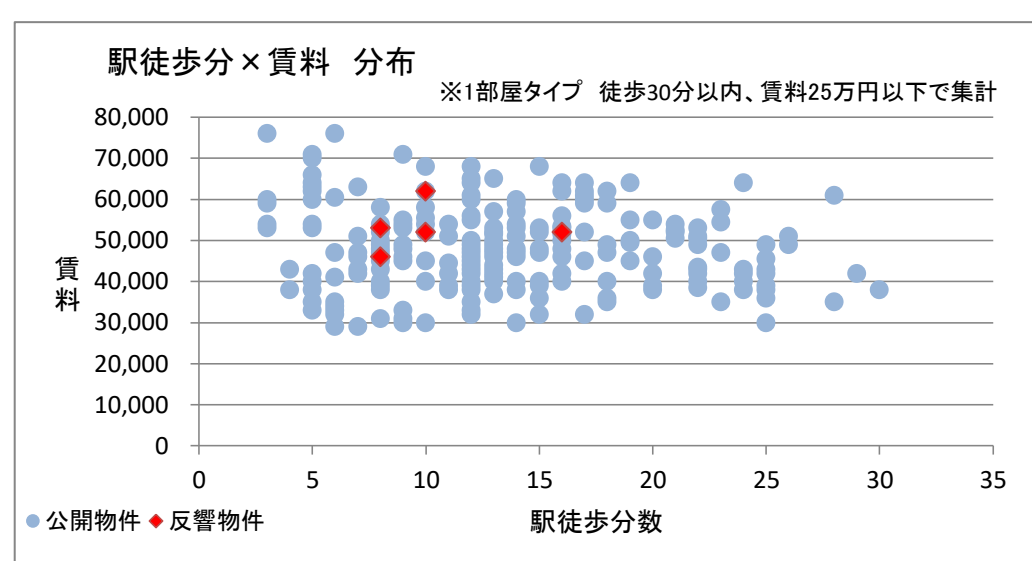
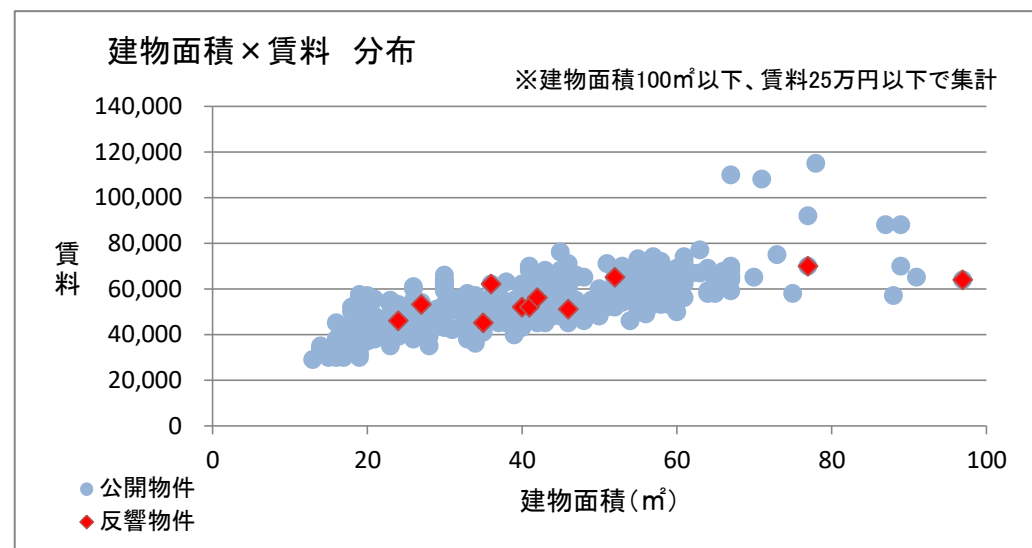
東武野田線
岩槻駅



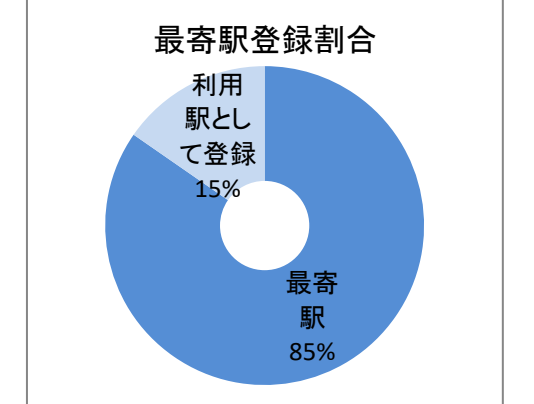
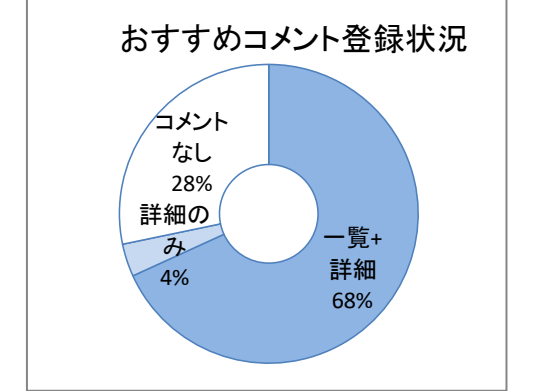
【登録割合グラフの見方】

- 公開物件: 最寄駅として公開中の物件のうち、該当条件を設定している物件数の割合
- 反響物件: 公開物件のうち、メール反響+無料通話のあった物件のみを対象とした場合の割合

反響物件の登録割合をユーザーニーズの参考にすることができます。
また、公開物件と反響物件の登録割合を比較することで、人気条件とエリア内の需給バランスの参考にすることができます。



間取り図登録率 **90.6%**
 写真登録数平均(間取り図除く) 最大15枚のうち平均 **8.7枚**
 周辺環境登録数平均 最大8件のうち平均 **2.5件**



二次広告転載可物件数

転載可物件数 **103件**
 転載要確認物件数 **163件**

※2017/07/31時点公開物件
 不動産業務総合支援サイトATBBで会員間公開されている物件のうち、「二次広告転載可」「二次広告転載要確認」で登録さ

【MEMO】

※各集計はそれぞれ物件の最寄駅で集計しています。(利用駅1、2は含まれていません)
 ※本データの無断転載を禁じます。