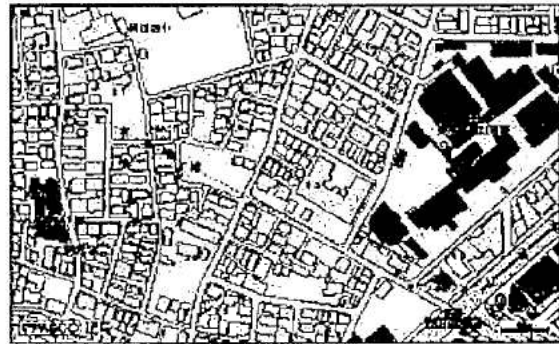


板橋区小茂根4丁目土地

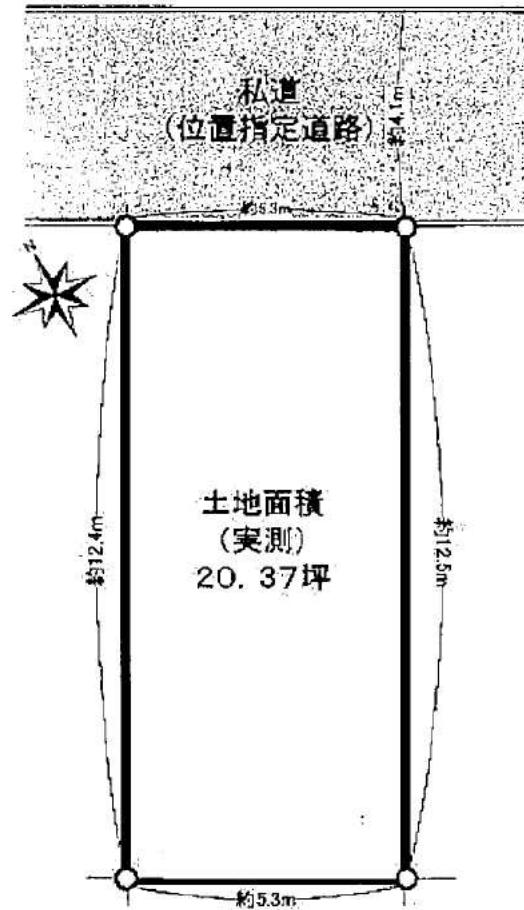
◎東京メトロ有楽町線・副都心線・西武有楽町線『小竹向原』駅 徒歩9分

- 土地面積(実測): 20.37坪
- 北東側私道幅員約4.1m
- 間口約5.3m
- 建築条件付き売地ではございません。
- 現況、更地です!!

案内図



内見の際は、必ず当社へご連絡下さい。尚、売却済みの場合はあしからずご了承ください。



土	地
価格	3,580 万円
所	板橋区小茂根4丁目
在	
交	東京メトロ有楽町線 小竹向原 駅 徒歩 9 分
通	バス利用 行 分
	バス下車徒歩 分
所有権	実測 67.36㎡ (20.37坪)
私道負担	有 備考記載㎡(坪)
セパツク	無 ㎡(坪)
地籍/空地/地割/	%
積算種別	私道 42条2項規定適用 無
位置指定	有 昭和53年1月19日第74号
投道方位	北東 側 道幅幅員 約4.1m
道路幅より	約1.5m 高 舗装 完全
都市計画	市街化区域
重ペイ率	60% 容積率 164%
用途地域	第1種中高層住居専用地域
高度地区	第2種防火地域(準防火地域)
区画整理	計画無 新築計画 無
画工法	不要
	その他法令上の制限()
備考	私道負担は下記の通りです。 83.68㎡のうち持分830分の67 4.19㎡のうち持分9分の1 4.19㎡のうち持分9分の1 高度地区2.2m地区

成約価格：3480万円

成約年月日：平成29年 9月 9日