

# 境界確認書

下記土地の境界について現地において立会いした結果、別紙境界確認図（朱線）の通りであることを確認した。

境界を確認した土地の表示

甲の土地 板橋区三園一丁目32番9

乙の土地 板橋区三園一丁目32番8

甲、乙各土地所有権者は、境界を確認したことを証するため、この境界確認書二通を作成し、各自その一通を所持する。

また、この後、甲、乙各土地所有権者に変更が生じた場合には、譲受人に対して当該境界確認書の地位を承継させるものとする。

令和 8年 3月 28日

甲土地所有権者

住 所

氏 名

住 所

氏 名

乙土地所有権者

住 所

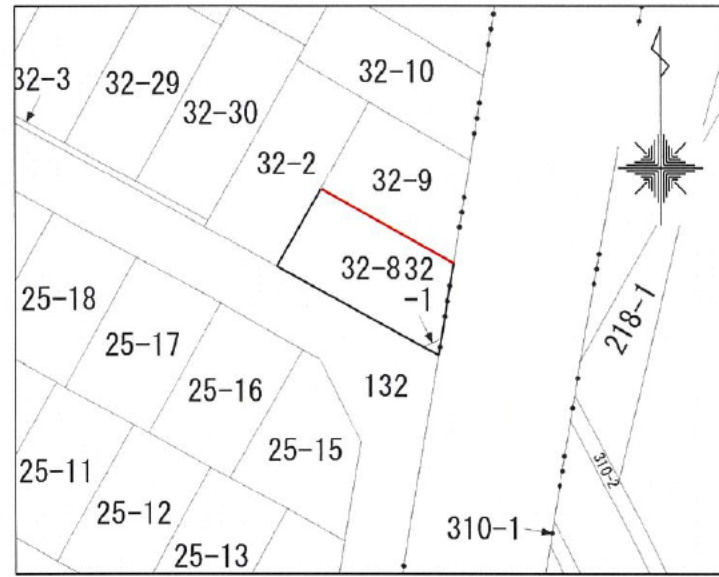
氏 名

# 境界確認図

土地の所在

板橋区三園一丁目32番8、32番1

公図写



HAK19: コンクリート杭 (近景)



HAK6: コンクリート杭 (近景)



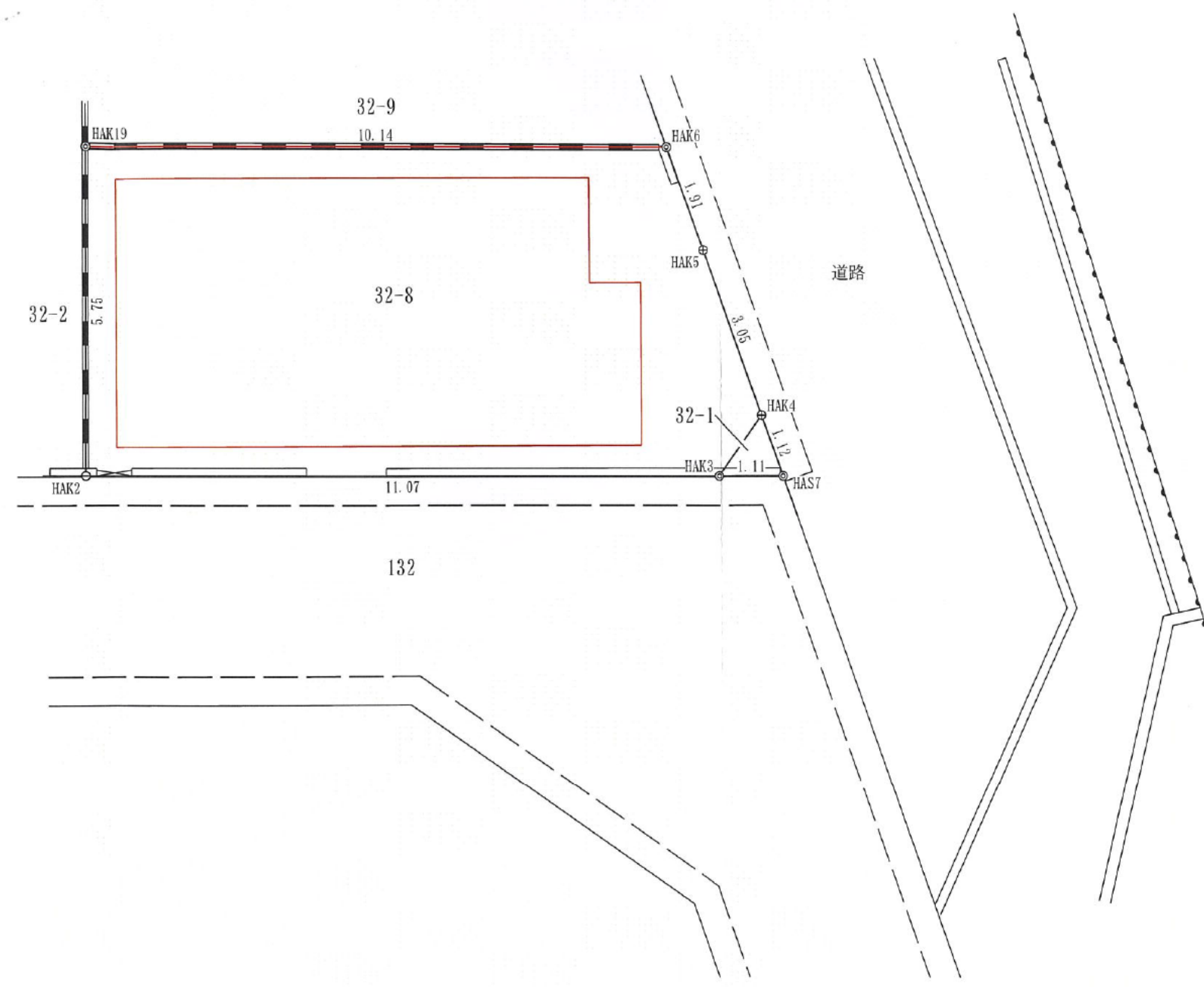
HAK19: コンクリート杭 (遠景)



HAK6: コンクリート杭 (遠景)

座標一覧表

測点名	X座標	Y座標	備考
HAK19	114.332	90.096	コンクリート杭
HAK2	109.247	87.407	鉄
HAK3	104.077	97.197	コンクリート杭
HAS7	103.555	98.186	コンクリート杭
HAK4	104.670	98.349	金属標
HAK5	107.697	98.793	金属標
HAK6	109.594	99.072	コンクリート杭



境界点の種類	
コンクリート杭	—●—
金属標	—⊙—
金属鉄	—○—
計算点	—○—

(単位: m)

東京都豊島区池袋三丁目  
株式会社根岸事務所  
代表取締役 根岸修  
土地家屋調査士法人根岸修  
社員 根岸修  
登録番号 東京第77  
電話 03(5972

作成年月日	令和8年3月28日
縮尺	1/100
担当者	柴崎翔太

# 境界確認書

下記土地の境界について現地において立会いした結果、別紙境界確認図（朱線）の通りであることを確認した。

境界を確認した土地の表示

甲の土地 板橋区三園一丁目32番2

乙の土地 板橋区三園一丁目32番8

甲、乙各土地所有権者は、境界を確認したことを証するため、この境界確認書二通を作成し、各自その一通を所持する。

また、この後、甲、乙各土地所有権者に変更が生じた場合には、譲受人に対して当該境界確認書の地位を承継させるものとする。

令和 8 年 3 月 28 日

甲土地所有権者

住 所

氏 名

乙土地所有権者

住 所

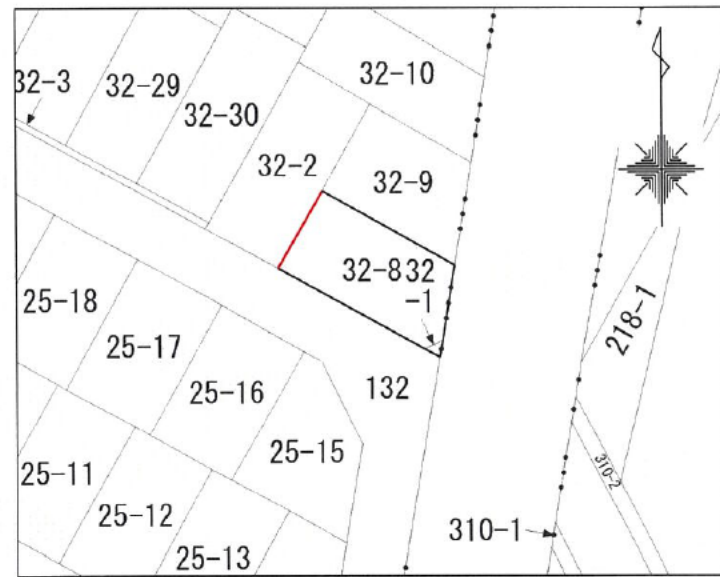
氏 名

# 境界確認図

土地の所在

板橋区三園一丁目32番8、32番1

公 図 写



HAK19: コンクリート杭 (近景)



HAK2: 鋌 (近景)



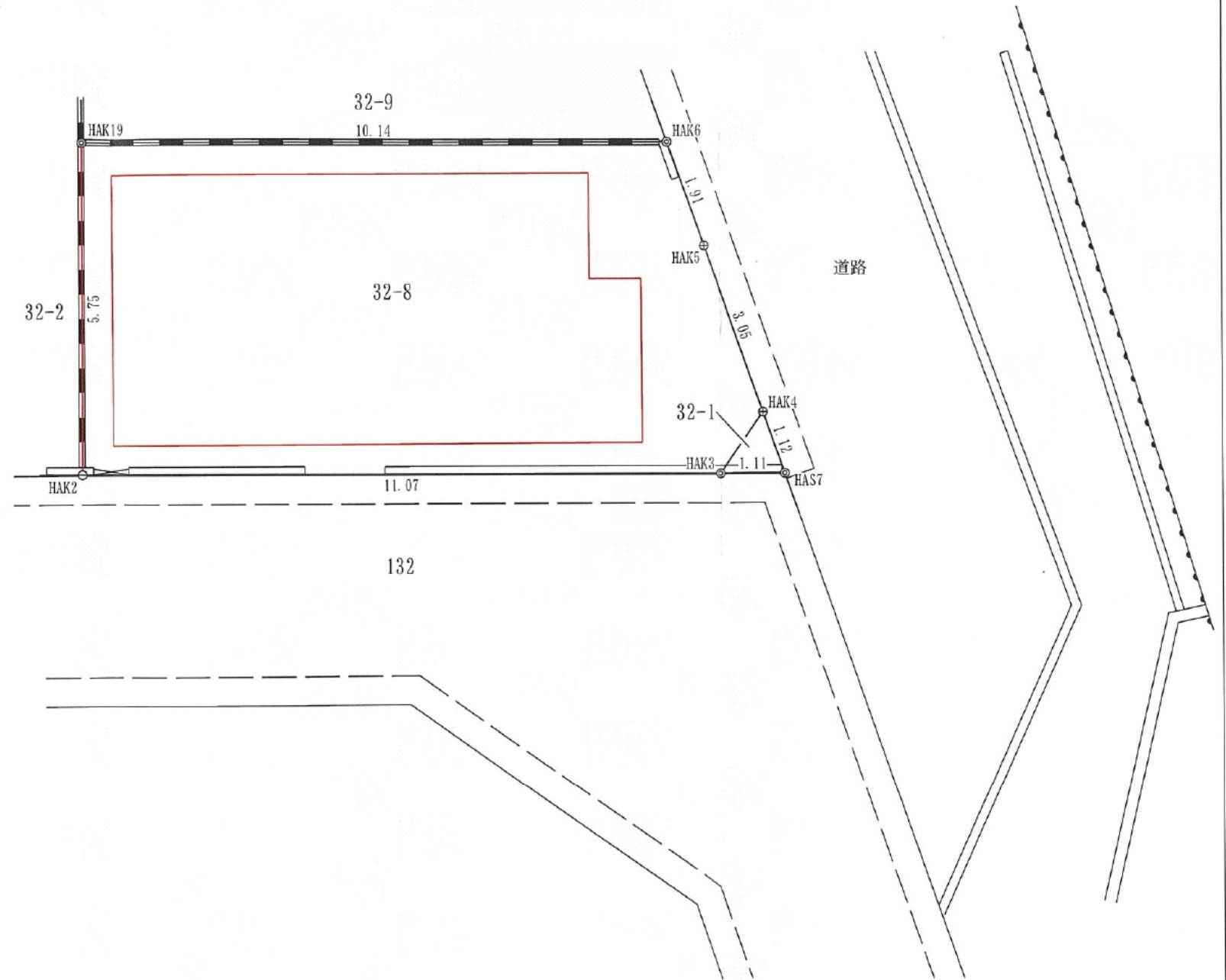
HAK19: コンクリート杭 (遠景)



HAK2: 鋌 (遠景)

座 標 一 覧 表

測点名	X 座 標	Y 座 標	備 考
HAK19	114.332	90.096	コンクリート杭
HAK2	109.247	87.407	鋌
HAK3	104.077	97.197	コンクリート杭
HAS7	103.555	98.186	コンクリート杭
HAK4	104.670	98.349	金属標
HAK5	107.697	98.793	金属標
HAK6	109.594	99.072	コンクリート杭



境界点の種類	
コンクリート杭	—●—
金属標	—○—
金属鋌	—●—
計算点	—○—

(単位: m)

東京都豊島区池袋三丁目  
株式会社根岸事務所  
代表取締役 根岸 修  
土地家屋調査士法人根岸  
社員 根岸 修  
登録番号 東京第772  
電話 03(5972)

作成年月日	令和8年3月28日
縮尺	1/100
担当者	柴崎 翔太