

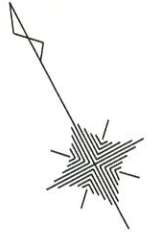
# 仮測量図

土地の所在

板橋区三園一丁目32番8、32番1

座 標 求 積 表

地番	32-8、32-1		
測点	Xn	Yn	(Xn+1 - Xn-1) Yn
HAK19	114.332	90.096	-31.263312
HAK2	109.247	87.407	-896.358785
HAK3	104.077	97.197	-553.245324
HAS7	103.555	98.186	58.224298
HAK4	104.670	98.349	407.361558
HAK5	107.697	98.793	486.456732
HAK6	109.594	99.072	657.342720
		倍面積	128.517887
		面積	64.2589435
		地積	64.25 m <sup>2</sup>
		坪数	19.43
公簿面積合計			64.14m <sup>2</sup>



HAK6 : コンクリート杭



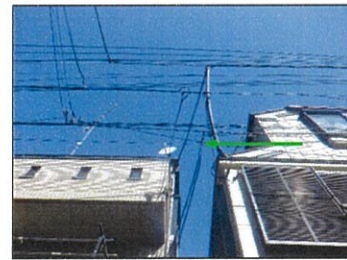
HAK5 : 金属標



HAS7 : コンクリート杭



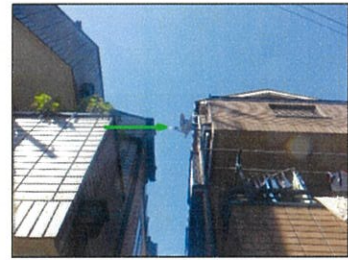
HAK3 : コンクリート杭



南西引込線写真



南西植栽写真



北アンテナ写真



- \*精度の高いものではありません。
- \*境界の位置につき隣接地所有者と認識が一致しない可能性があります。
- \*境界の確定にあたり境界の位置が変わった場合、越境の状況に変動が生じる場合があります。
- \*暫定用途境線は、現況の境界標より算出しております。

東京都豊島区池袋三丁目24番8号 株式会社根岸事務所 代表取締役 根岸 修 土地家屋調査士法人根岸事務所 社員 根岸 修 登録番号 東京第7726号 電話 03(5972)1671	作成年月日	令和8年1月31日
	縮尺	担当者 柴崎 翔太
	1/100	

境界点の種類	
コンクリート杭	—●—
金属標	—⊙—
金属釘	—○—
計算点	—○—

(単位：m)