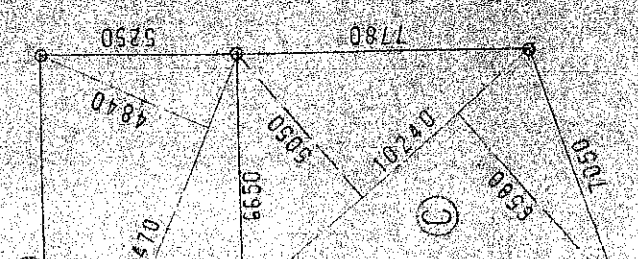


配置图 1/100



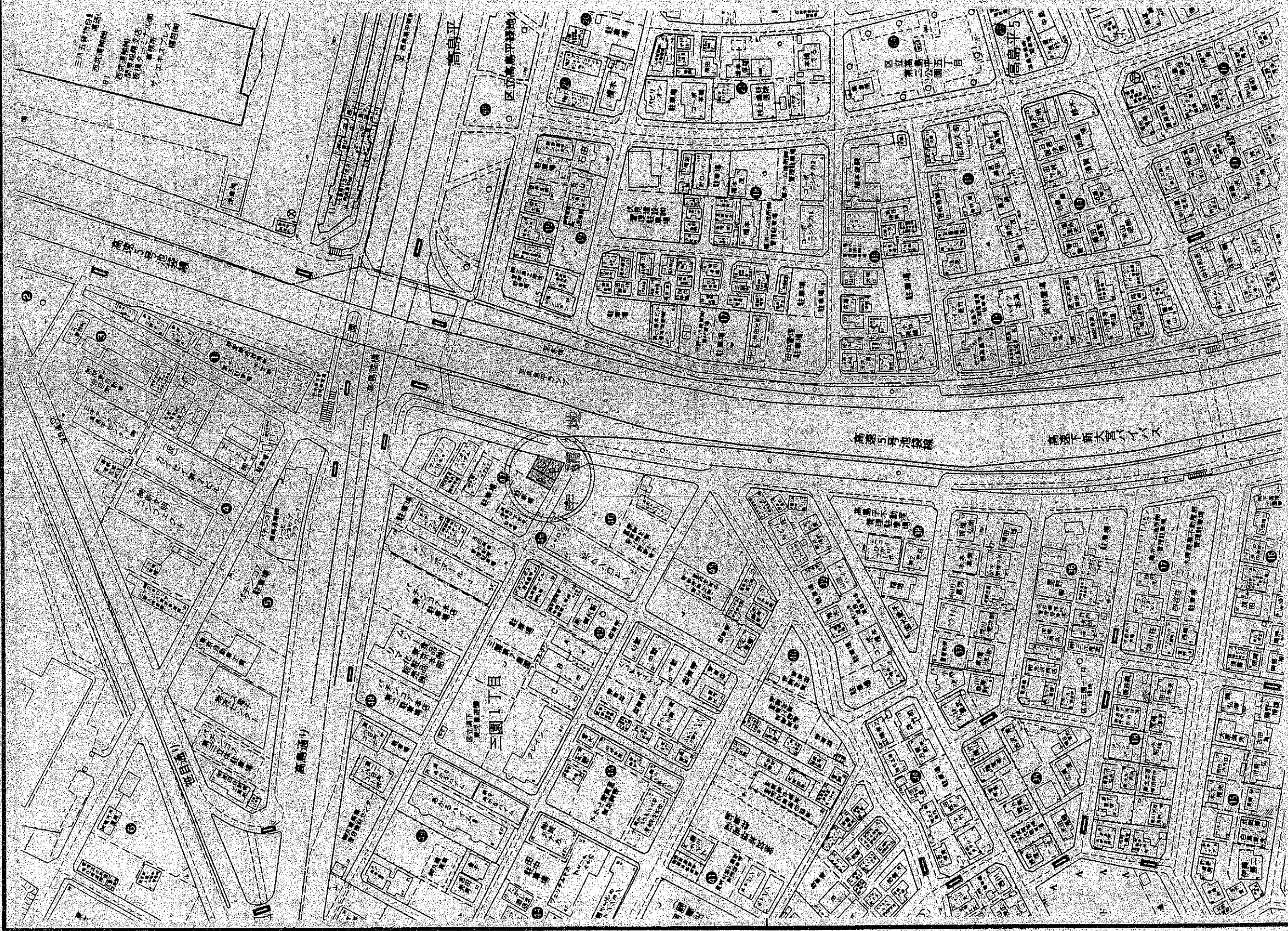
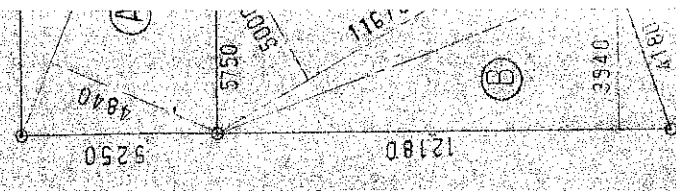
敷地面積

- ①号棟 — 65.19 M<sup>2</sup> (19.71 T)
- ②号棟 — 64.13 M<sup>2</sup> (19.39 T)
- ③号棟 — 59.54 M<sup>2</sup> (18.01 T)

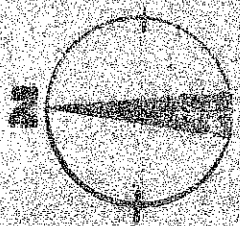
敷地图 1/200

图名	三图内图ABC栋新築工事	No.
比例	1/100 1/200	
日期		
设计者		
校核者		
制图者		

三图内图ABC栋新築工事 配置图 敷地图



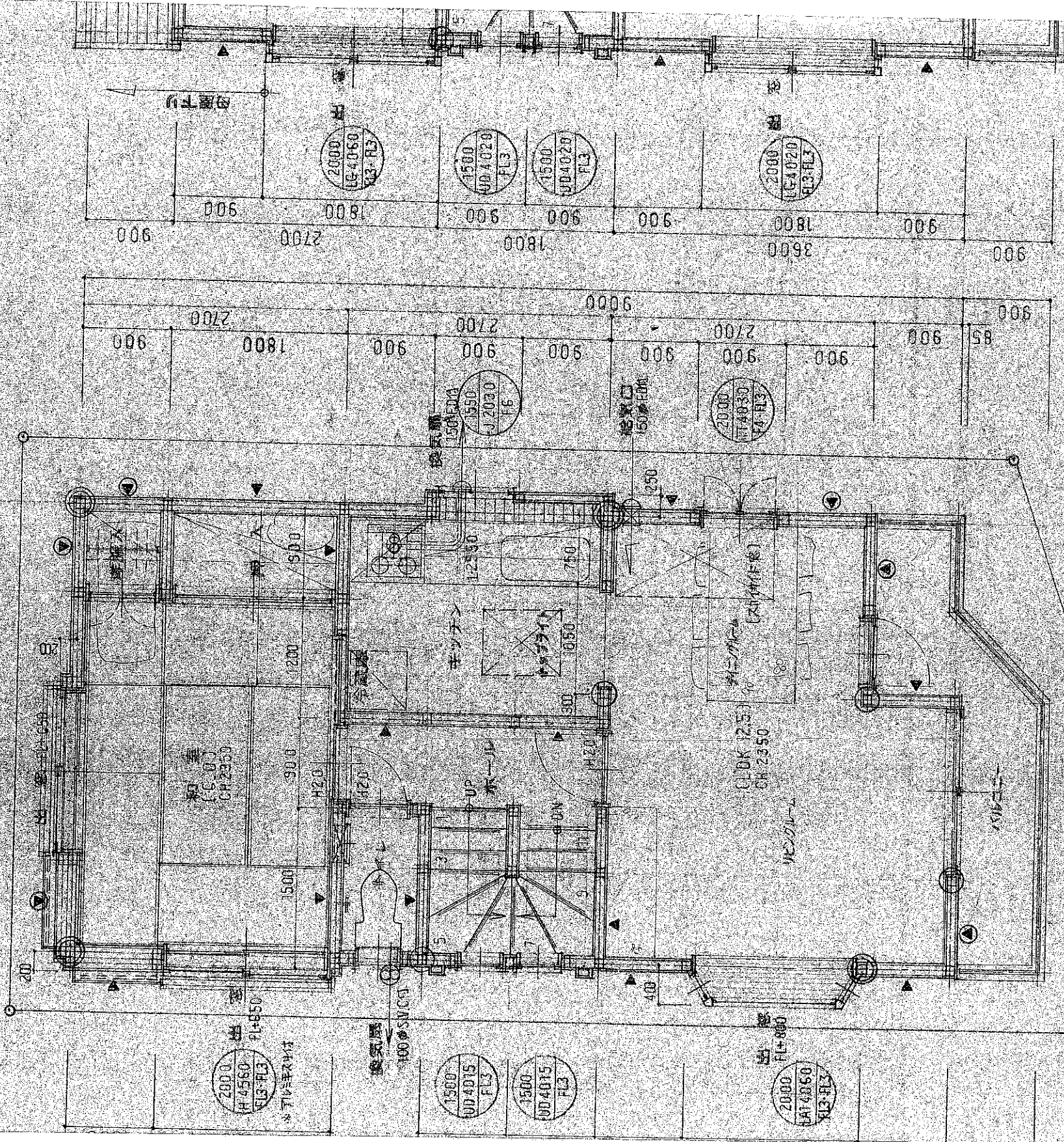
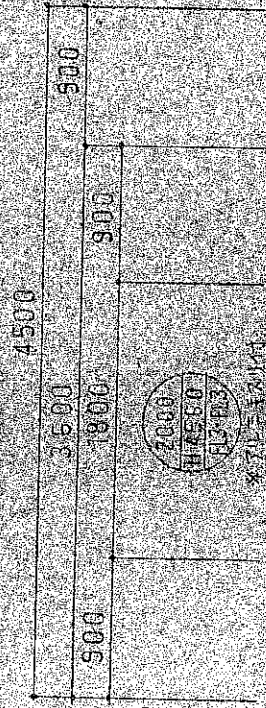
中環地：板橋区三丁目1-32-2の内



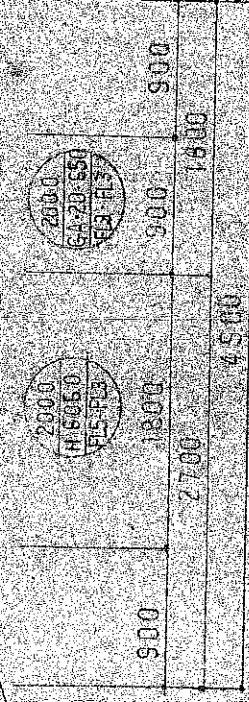
配電図





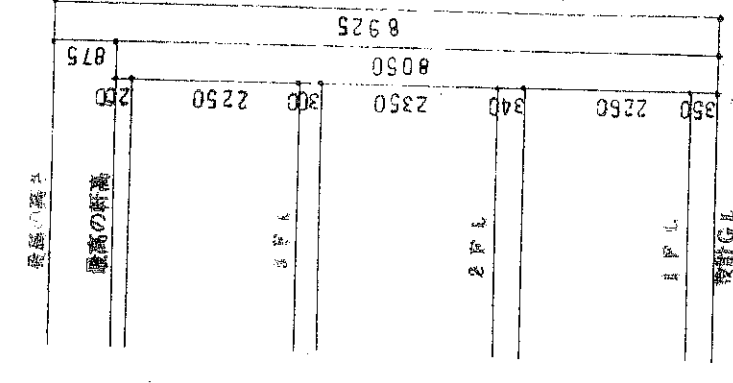
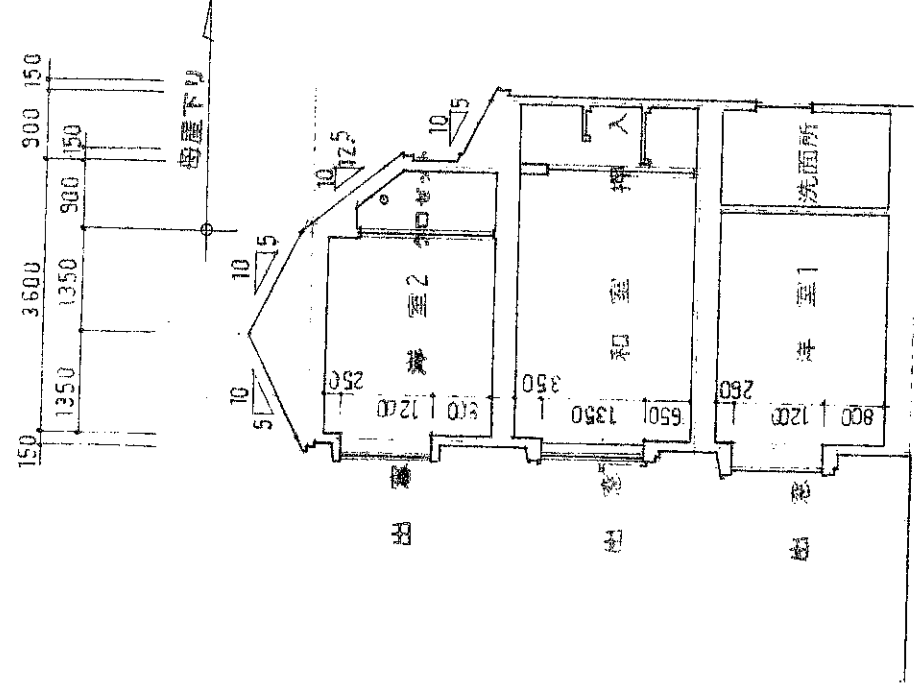


0	タスキキ
1	通シ柱 10 x 120
2	通シ柱 10 x 120
3	引金物 -HD 15

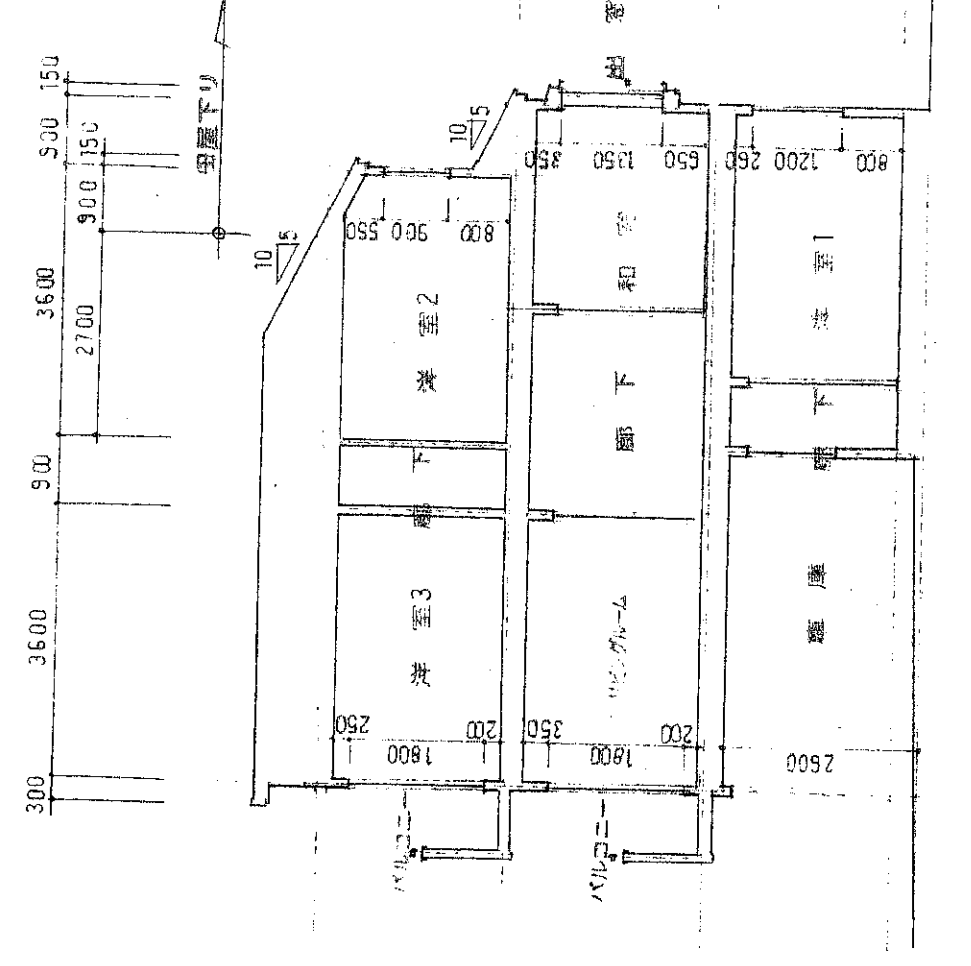


2階平面図 1/50

敷地面積	64.13 M <sup>2</sup>	19.39 T
建築面積	38.88 M <sup>2</sup>	11.76 T
車庫床面積	12.15 M <sup>2</sup>	3.67 T
1階床面積	25.92 M <sup>2</sup>	7.84 T
2階床面積	38.88 M <sup>2</sup>	11.76 T
3階床面積	25.11 M <sup>2</sup>	7.59 T
延床面積	89.91 M <sup>2</sup>	27.19 T

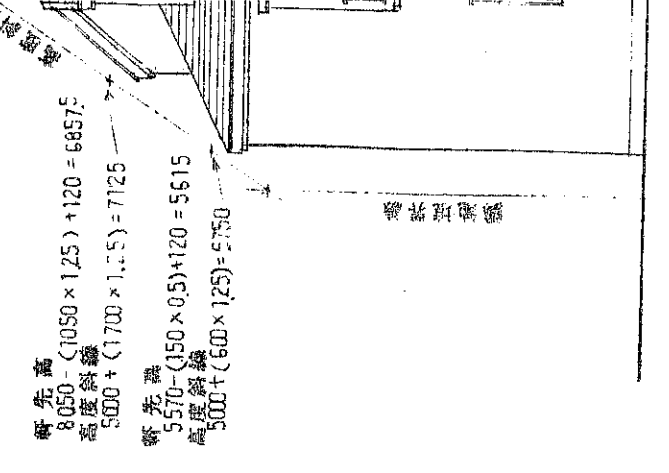
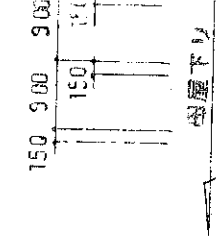


断面図 1/100

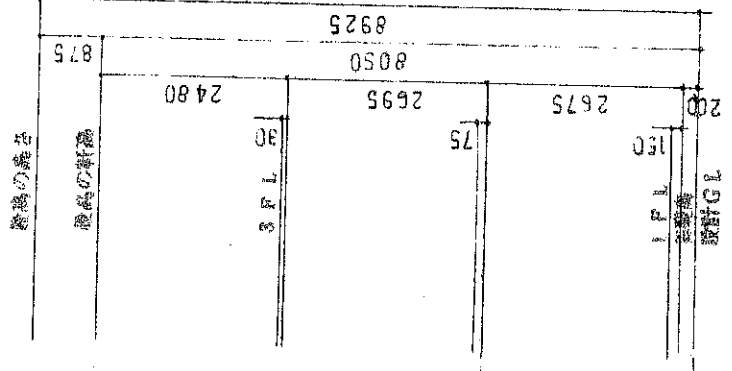


断面図 1/100

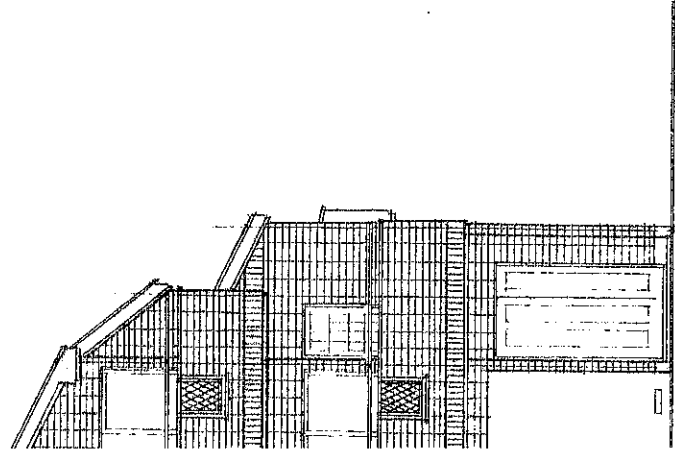
東側立面



西側立面

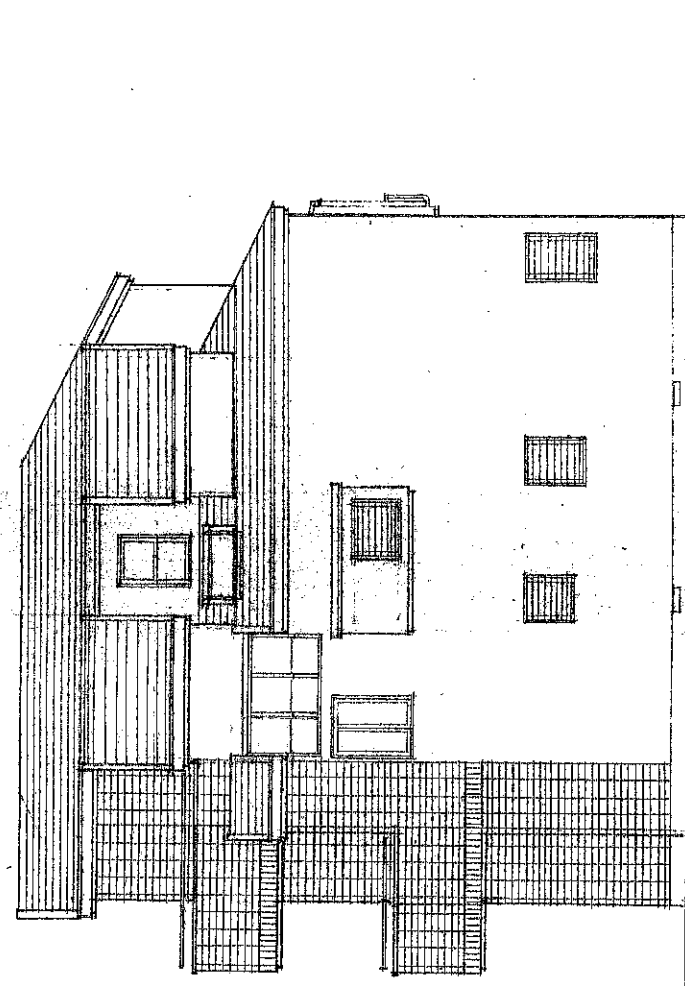


150 150 150



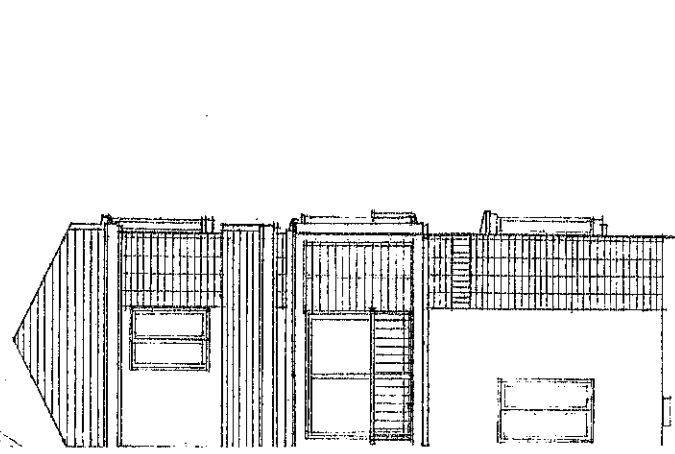
1/100

300 1600 1800 1800 1800 900 900 150 150



北側立面図 1/100

2700 1350 150

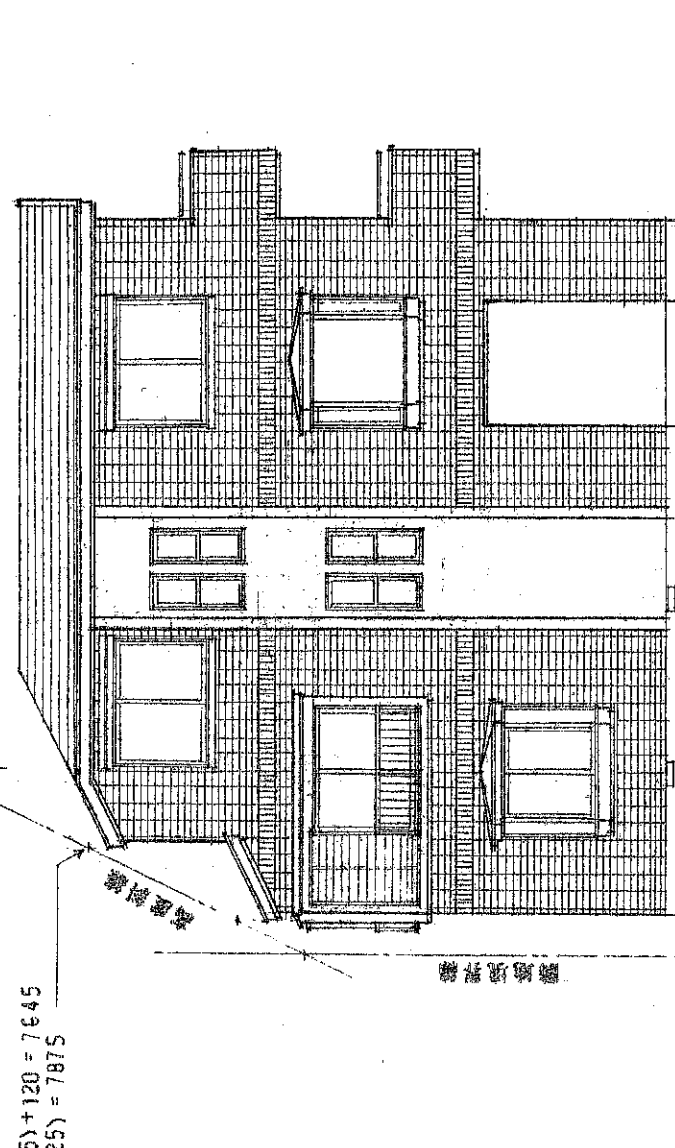


1/100

150 900 150 900 8100 300

母屋下り

軒先高  $8050 - (1050 \times 0.5) + 120 = 7645$   
高度斜線  $5000 + (2300 \times 125) = 7875$



南側立面図 1/100

承認 設計 担当

縮尺 1/100

設計年月日

工事名称 三園1丁目B号棟 新築工事

図面名称 立面図・断面図

No.