

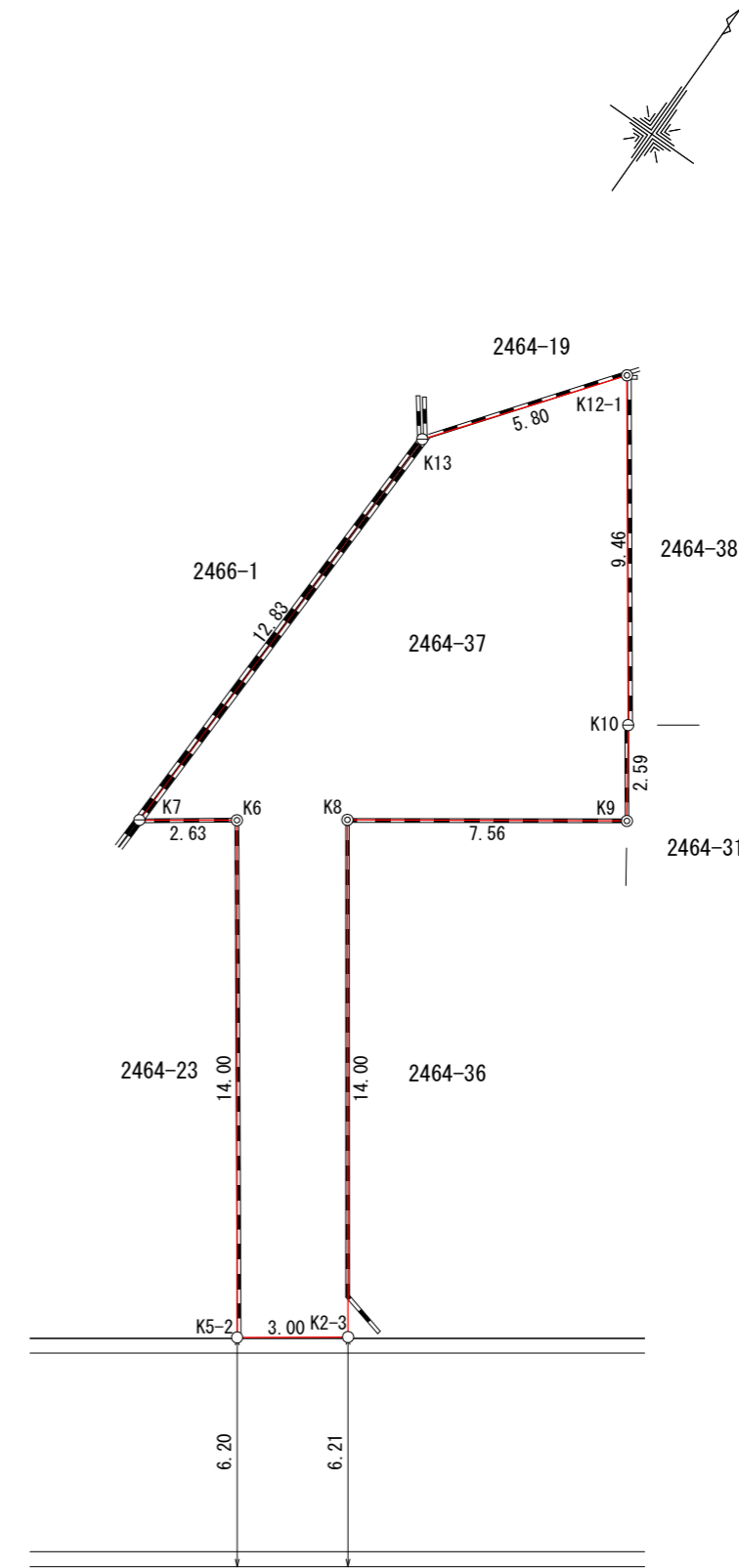
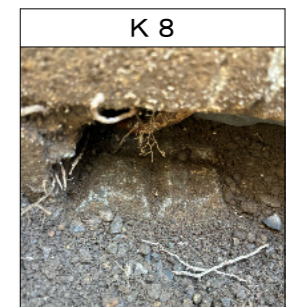
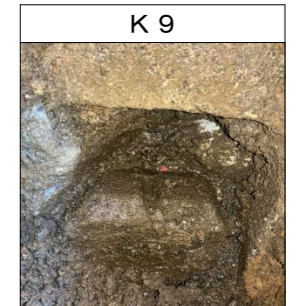
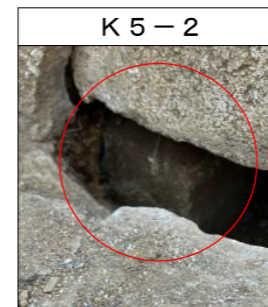
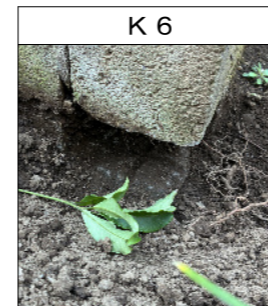
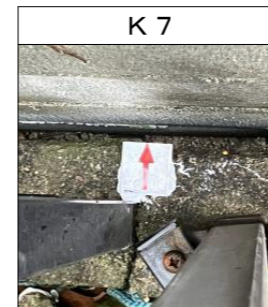
土地現況測量図

土地の所在

川越市大字的場字牛塚2464番37

求積表

地番	2464-37			
測点名	Xn	Yn	Yn+1-Yn-1	Xn · (Yn+1-Yn-1)
K7	114.285	86.180	1.836	209.827260
K6	115.799	88.341	10.226	1184.160574
K5-2	104.353	96.406	10.513	1097.063089
K2-3	106.089	98.854	-5.626	-596.856714
K8	117.529	90.780	-1.873	-220.131817
K9	121.856	96.981	4.735	576.988160
K10	123.998	95.515	-6.943	-860.918114
K12-1	131.721	90.038	-9.010	-1186.806210
K13	127.120	86.505	-3.858	-490.428960
			倍面積	-287.102732
			面積	143.5513660
			地積	143.55 m ²
			坪数	43.42 坪
公簿	144.12 m ²			
較差	0.57 m ²			



【本図面は参考資料です（境界および面積確定のためには隣地立会が必要となります）】
 (ア) 精度の高いものではありません
 (イ) 境界の位置につき隣接地所有者と認識が一致しない可能性があります
 (ウ) 道路後退部分の範囲や面積については建築指導課等の指導により相異なる可能性があります
 (エ) 境界の確定にあたり境界の位置が変わった場合、越境の状況に変動が生じる場合があります

東京都国分寺市西元町二丁目9番22号	作成年月日	令和7年4月20日
測量業者登録番号 国土交通大臣登録第(2)35265号	縮尺	南浦和事務所
株式会社 森事務所		担当者 細津航太
取締役社長 佐藤 将士	1/200	
電話 048(884)3333		

境界点の種類	
コンクリート杭	—○—
金属標	—○—
金属鉋	—⊕—
御影石	—■—
計算点	—○—

(単位: m)