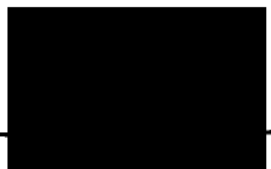


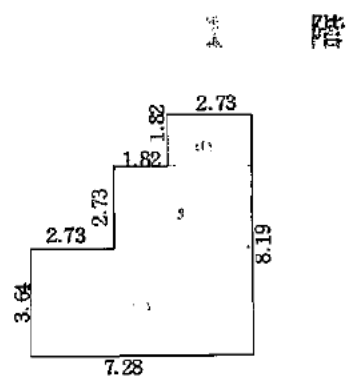
4528770

各階平面図

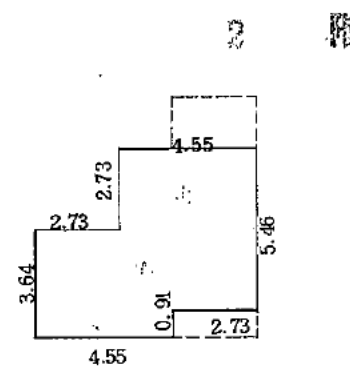


建物図面 55.3.25
各階平面図

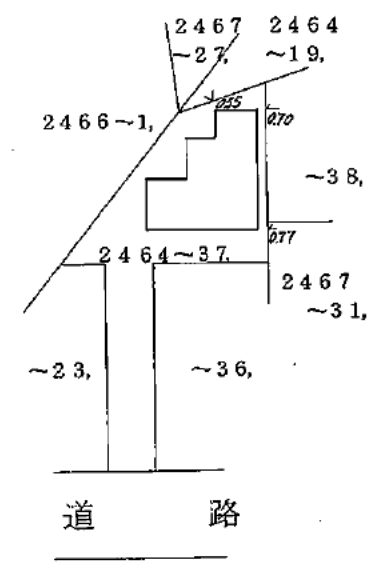
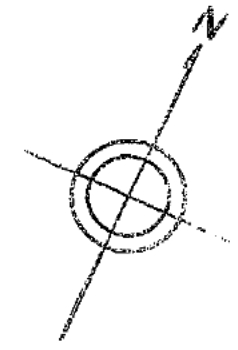
家屋番号	2464番37.
建物の所在	川越市大字的場字牛塚2464番地37.



求積
 $2.73 \times 1.82 = 4.9686$
 $4.55 \times 2.73 = 12.4215$
 $7.28 \times 3.64 = 26.4992$
 43.8893
床面積 43.88m²



求積
 $4.55 \times 2.73 = 12.4215$
 $7.28 \times 2.73 = 19.8744$
 $4.55 \times 0.91 = 4.1405$
 36.4364
床面積 36.43m²



作製者	川越市東田 土地調査士 宮川	縮尺	1/250
-----	-------------------	----	-------

申請人		縮尺	1/500
-----	--	----	-------

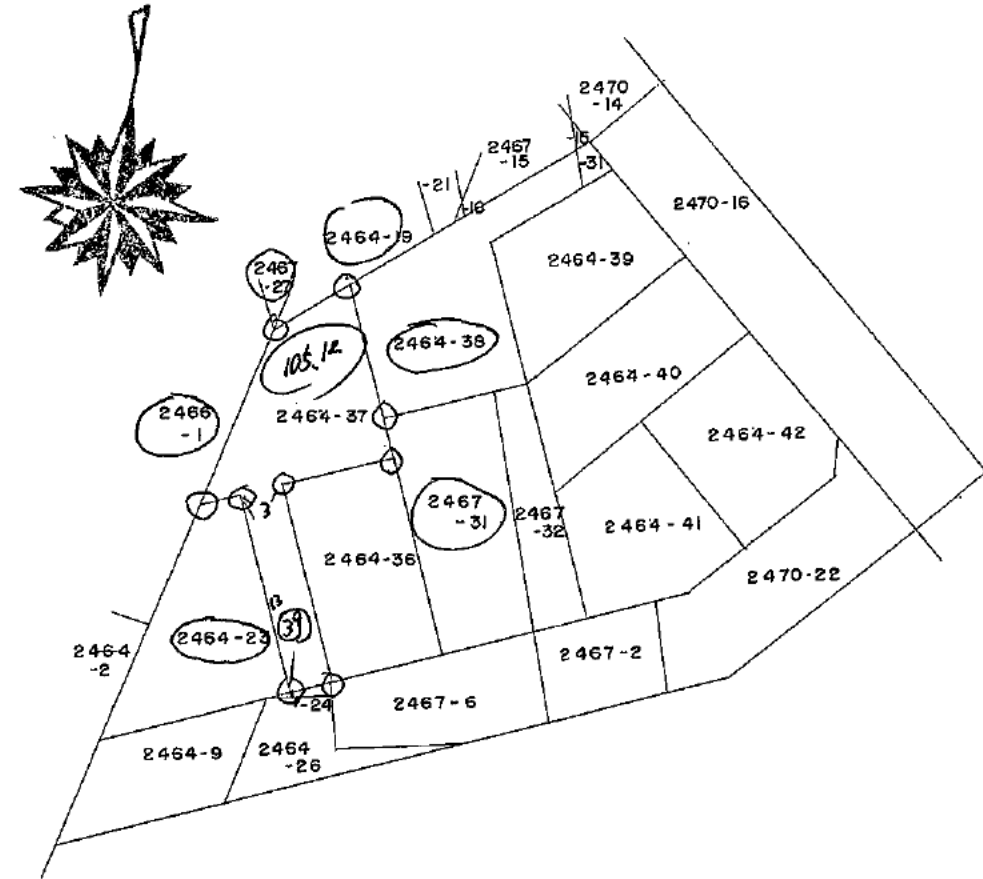
(埼玉土地家屋調査士会用品)

4024795

以下 3/3 頁と同じ
 地積測量図 554,4,19
 土地所在図

地番	2464-23-36-37-38 -39-40-41-42
----	----------------------------------

土地の所在 川越市大字的場字牛塚



作製者

土地家屋調査士

川越市大字的場
窪田

(昭和54年 3月 22日作製)

申請人

縮尺

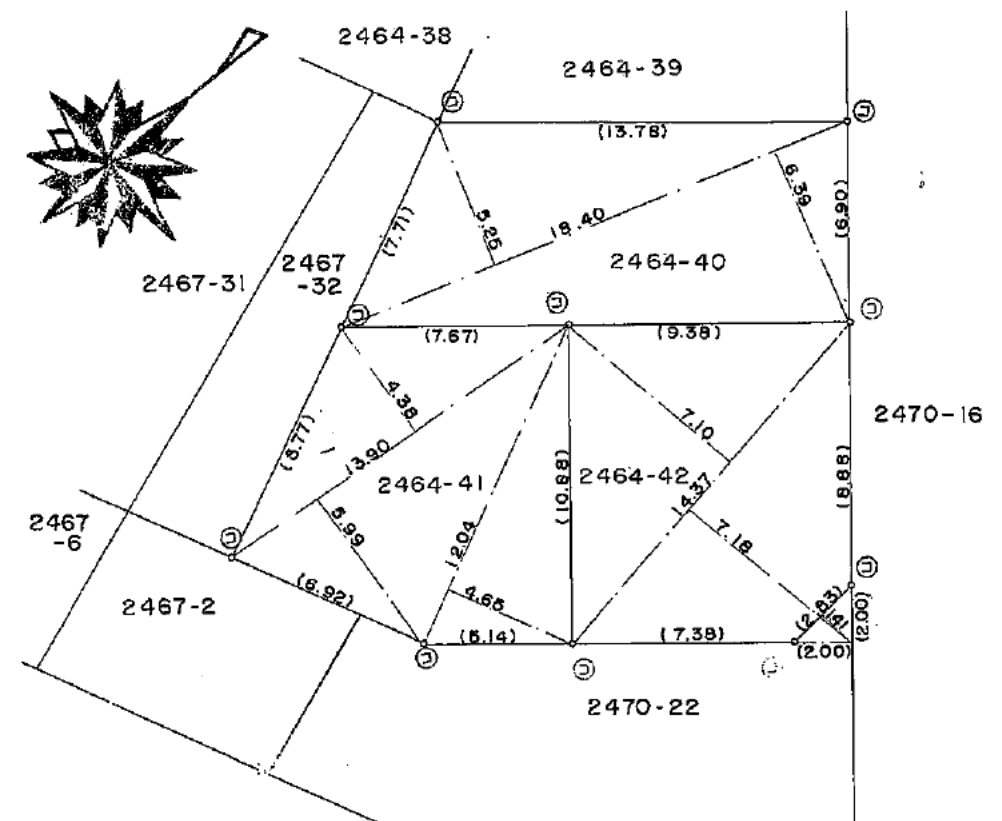
1/500

(実測)

4024797

S54.4.19

地番	2464-40-41-42	3/3 地積測量図
土地の所在	川越市大字的場字牛塚	



求積表

2464~40	$18.40 \times (6.39 + 5.25) \div 2 = 107.0880 \text{ m}^2$
2464~41	$12.04 \times (4.65 + 4.38) \div 2 = 55.9860$ $13.90 \times (4.38 + 5.99) \div 2 = 144.1430$ $\hline 200.1290$ $\div 2 = 100.0645 \text{ m}^2$
2464~42	$14.37 \times (7.10 + 7.18) \div 2 = 205.2036$ $2.83 \times (1.41 + 1.43) \div 2 = 3.9903$ $\hline 201.2133$ $\div 2 = 100.60665 \text{ m}^2$

凡例	記号	境界標の種類	記号	境界標の種類	記号	境界標の種類
	①	石杭	⑦	プラスチック杭		
	②	コンクリート杭	⑧	金属杭		
	③	金属釘	④	刻		

作製者	川越市大字的場 土地家屋調査士 窪田 [redacted]	昭和54年3月22日作製
-----	----------------------------------	--------------

申請人	[redacted]	縮尺	1/250
-----	------------	----	-------