

様式第10号

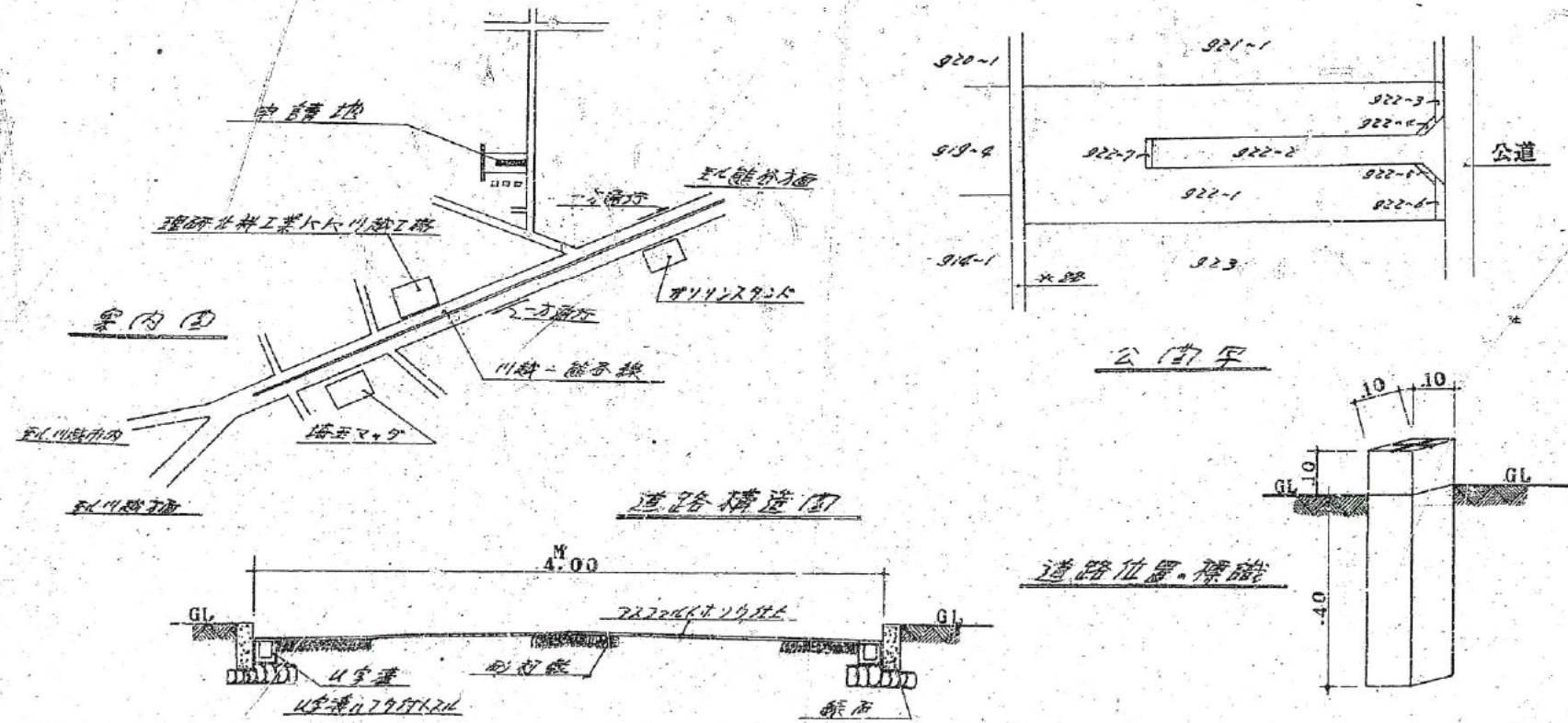
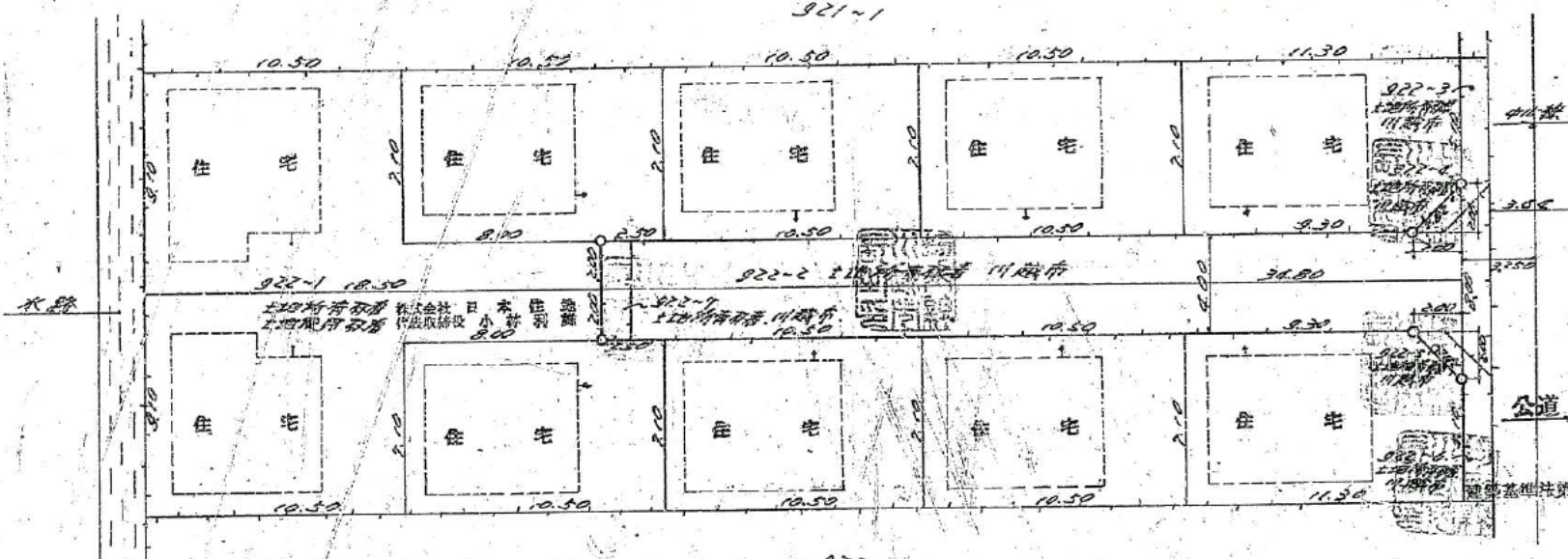
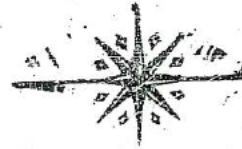
道路位置図 (指定・変更・廃止)

- 申請に係る土地の地名地番 11越市大字山田字西町922
- 申請に係る道路の幅員、延長及び面積

幅員 4.00メートル・延長 34.80メートル・面積 152.68平方メートル

- 利用宅地総面積 823.00平方メートル

縮尺	付近見取図	
	地籍図	1:200
	構造図	1:10
	公図の写し	1:500



この図面は、平成28年1月10日第942号で道路の位置の指定をした道路位置図の
 令和 別途取扱事項 有・無 令和8年7月 川越市長 森

(注意事項) 1. この図面の記載内容は現地の状況と合致しない場合があります。
 2. この図面は、縮小してある場合がありますので縮尺についてはご注意ください。

※道路の位置の指定・変更・廃止台帳			
告示年月日	年 月 日	指定年月日	28年1月10日
告示番号第	号	番号第	942号

指定(変更・廃止)を受けようとする者の住所氏名			
権利別	地目面積(m ²)	住所	氏名
承		東京市北区北大塚町512番地	株式会社 日本住居建設 代表取締役 小林 利雄
者		11越市	
		11越市	
		11越市	
		11越市	
		11越市	
		11越市	

備考 昭和47年4月10日、川越市1803号、建設部、許可済
 図面作成者住所・氏名
 測量者住所・氏名

(凡例)

方	位	界	那	界
道路位置の標識		都市計画路線	既存路	申請する道路の位置(自動車専用道路を含む)
へ(標識を記入のこと。)		指定された道路の位置及び建築線(指定年月日及び番号を記入のこと。)	廃止される道路の位置	予定する道路の位置
主要出入口		擁壁	擁壁	擁壁
井戸		高圧線	高圧線	高圧線
生垣		水路及び土塀敷	水路及び土塀敷	水路及び土塀敷
予定建築物(用途を記入のこと。)				
既存建築物(用途を記入のこと。)				
敷地境界				
地番境界				
市町村界				

- (注意)
1. 承諾者の「権利別」欄には、申請に係る土地(隣接土地を含む。)の所有者、使用権者及び建築物又は工作物の所有者若しくはその他の権利者名をそれぞれ記入すること。
 2. 図面中に、地番、権利別及び氏名をそれぞれ記入すること。
 3. 申請の道路の幅員、延長及び面積の単位は、メートル(少数点以下2位まで)とすること。
 4. 付近見取図、地籍図、道路構造図、自動車転回広場の構造図、公図の写し及び土地に高低がある場合はその断面図を記入すること。
 5. 道路及び自動車転回広場の構造図には、側溝等及び路面の構造を記入すること。
 6. 付近見取図と地籍図の方位は、一致させること。
 7. 隣接境界又は測量の基点から申請道路までの距離を記入すること。
 8. ※欄には、記入しないこと。

(A2判)