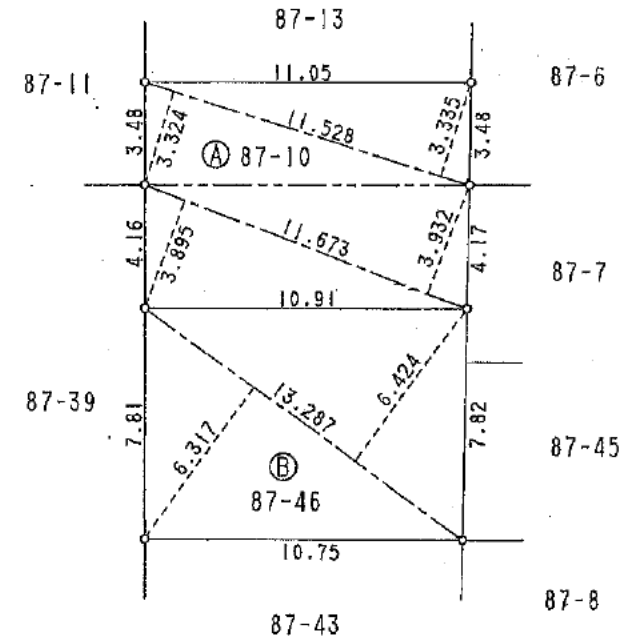


地番	87-10.-46	地積測量図
土地の所在	練馬区下石神井二丁目	

三 角 求 積 表

地番	底辺	高さ	倍面積	面積	地積
Ⓐ 87-10	11.528	3.335	38.445880	84.0647615	84.06 m ²
	11.528	3.324	38.319072		
	11.673	3.932	45.898236		
	11.673	3.895	45.466335		
			168.129523		
Ⓑ 87-46	13.287	6.424	85.355688	84.6448335	84.64 m ²
	13.287	6.317	83.933979		
			169.289667		
総計			168.7095950		



境界点	境界標の種類
	石 杭
	金属プレート
○	コンクリート杭
	刻 印
	旗

作製者 〒190-0004 東京都立川市柏町3-8
土地家屋調査士 土地家屋調査士 松井信
(平成13年2月15日作製)

申請人 東京都練馬区豊玉光4丁目12番1号
八正建設株式会社
代表取締役 樋口佳史
400722 (東京土地家屋調査士会用紙)
縮尺 1/250

平成 拾参年貳月拾九日