

都営三田線 西台 駅徒歩15分 都営三田線 蓮根 駅徒歩20分 東武東上線 東武練馬 駅徒歩16分 価格 **5,080** (税込) 万円

<物件概要>

- ◆所在：板橋区西台2丁目30番12号（住居表示）
- ◆土地面積：[公簿]60.30㎡（18.24坪）
[実測]58.14㎡（17.58坪）
- ※隅切り部分約0.70㎡含む
- ◆建物面積：57.53㎡（17.40坪）
[1F-28.39㎡ 2F-29.14㎡][ロフト-12.52㎡]
施工面積合計 70.05㎡
- ◆構造：木造ガルバリウム鋼板葺 2階建
- ◆土地権利：所有権 ◆地目：宅地
- ◆都市計画：市街化区域
- ◆用途地域：第一種低層住居専用地域
- ◆建ぺい率：50% ◆容積率：150%*地区計画により100%
- ◆法令制限：第一種高度地区、準防火地域、景観法
日影（一）45h-2.5h-1.5m、西台二丁目周辺地区計画
- ◆接道：北側約4.2m 公道、北西側約4.3m 公道
- ◆設備：公営水道、公共下水、都市ガス
- ◆現況：建築中（令和7年5月下旬完成予定）
- ◆引渡：相談（建物完成後）
- *建築確認番号：第24UDI1S建00000号 令和6年12月28日
- ※表示登記・登記手続きについては、売主指定の司法書士、家屋調査士とさせていただきます
- ※図面と現況が異なる場合は現況優先とします

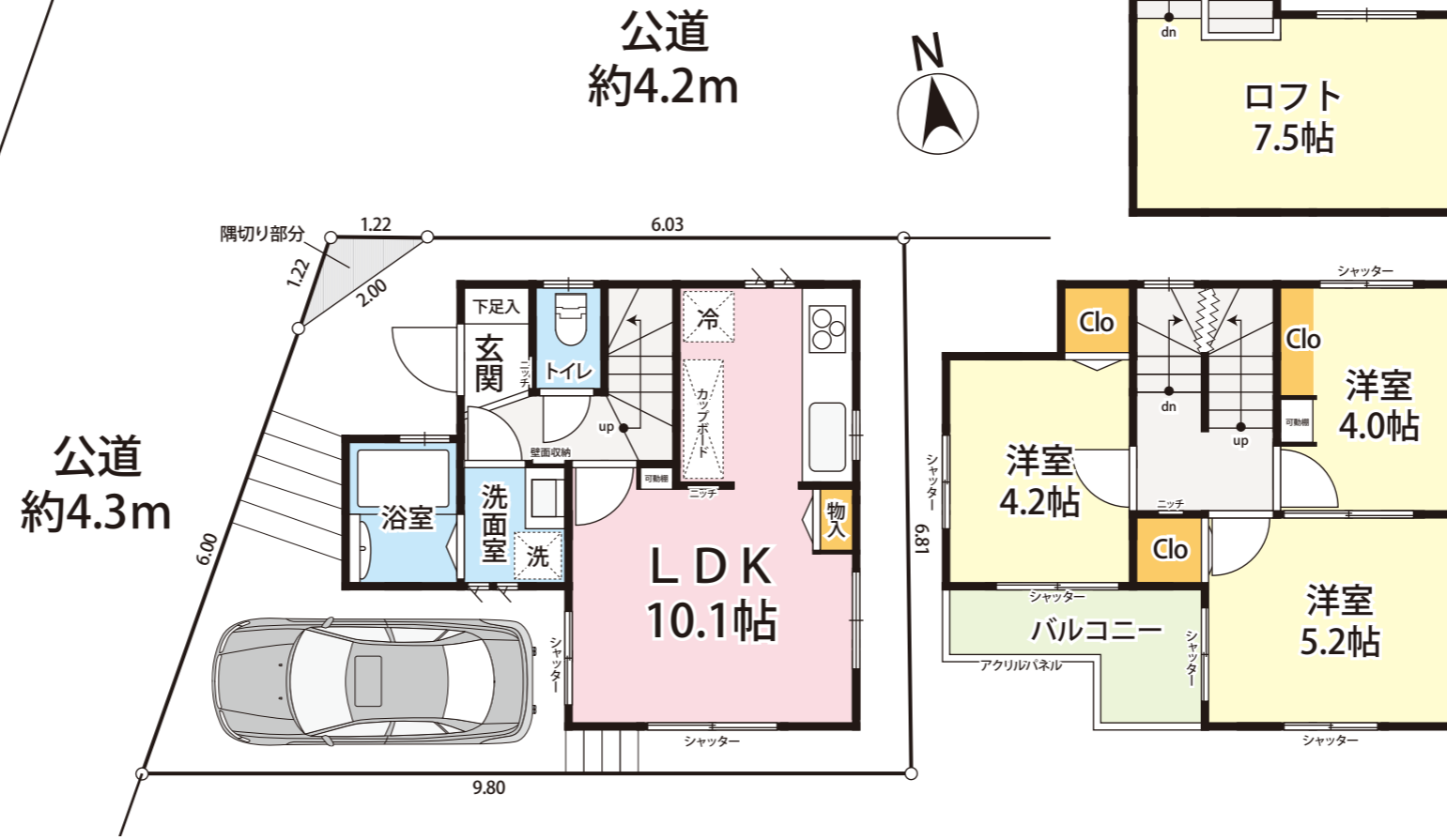
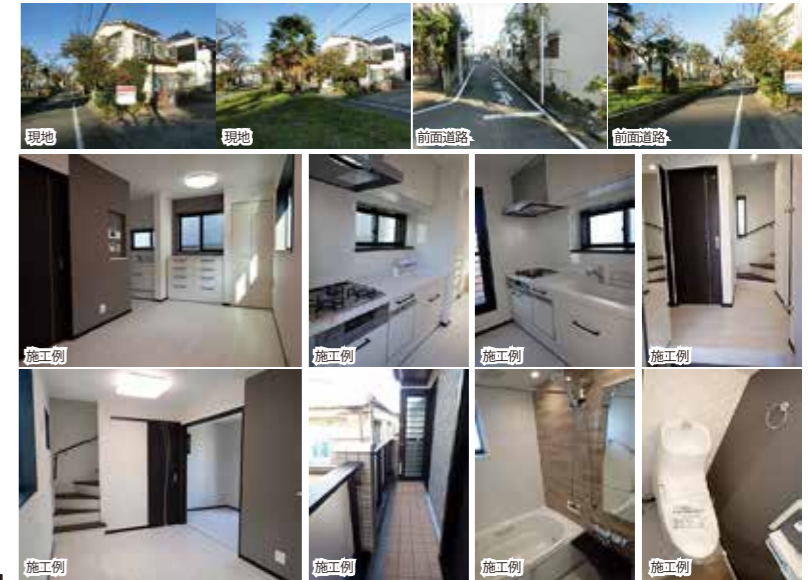


2路線利用可能な利便性の良い立地・前谷津川緑道沿いの閑静な住宅街に潇洒な邸が誕生します。公園、買物施設が徒歩圏内に揃う、子育てにも最適な住環境です。

- 北西の公道面角地（4.2m×4.3m）
- 南側隣接地駐車場のため開放感のある陽当たり良好な住宅
- YAMADAHOMES施工のアフターサービス充実の邸

3LDK
+固定階段付ロフト
施工床面積
70.05㎡

<建物仕様>
・室内クロス・床フローリング・外壁サイディング16mm・屋根ガルバリウム鋼板葺・システムキッチン・シャワー付きトイレ・換気乾燥機付きユニットバス（13×16サイズ）シャワー付き洗面化粧台・カップボード・人感センサー付きスイッチ・各室内ガス暖房用ソケット・照明器具・網戸・電子ロック・ダイニングUSBソケット付きコンセント※TVアンテナ・カーテン・ブラインド・ロールカーテン・カーテンレール・エアコンはオプションです。【施工会社：YAMADAHOMES】



Life Information

| | |
|--------------------|-------|
| ●コモディイダ | 約270m |
| ●アコレ | 約210m |
| ●セブンイレブン | 約140m |
| ●まいばすけっと | 約230m |
| ●どらっくばす | 約290m |
| ●ファッションセンターしまむら | 約100m |
| ●板橋区立西台ふれあい公園 | 約200m |
| ●板橋区立西台保育園・児童学童クラブ | 約400m |
| ●板橋区立志村第五小学校 | 約450m |
| ●板橋区立西台中学校 | 約650m |
| ●西台二丁目集会所 | 約350m |
| ●大東文化大学板橋キャンパス | 約550m |
| ●大東文化学園内郵便局 | 約650m |
| ●高島平中央総合病院 | 約950m |
| ●慈誠会記念病院 | 約750m |



詳細図ダウンロードしてご利用下さい→ <http://shinsei-net/>
東京都知事免許（4）第89675号

株式会社 **シンセイハウジング**

（公社）全国宅地建物取引業協会会員（公社）首都圏不動産公正取引協議会加盟

☎ **03-5875-6261**

FAX 03-5947-6500

E-mail:shinsei-h@nifty.com

〒179-0076 東京都練馬区土支田3-18-5

広告
ステ看
禁止

■取引態様 ■手数料
売主 3% (税込)

担当：増田 情報公開日