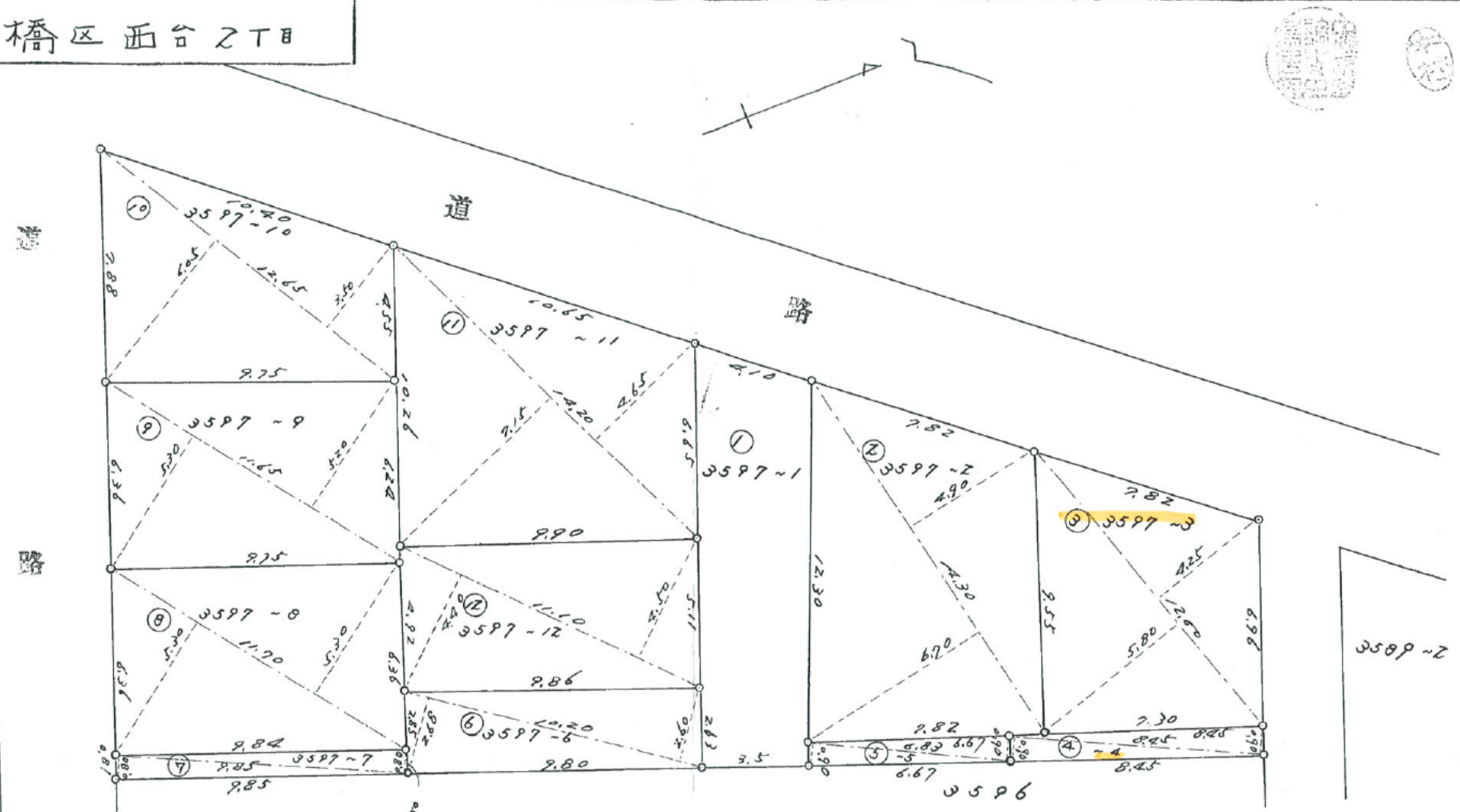


地番 <sup>前</sup> 3597番1から3597番12まで

地積測量図

土地の所在 板橋区西台2丁目



地積及求積の方法 距離の単位 m

符号	地番	求積の方法	倍面積	面積	地積
①	3597-1	570.00 - 500.55/2	——	69.4400	69.44
②	3597-2	14.30(4.90 + 6.70)	165.0000	82.9400	82.94
③	3597-3	12.00(5.80 + 4.25)	120.6000	60.3000	60.30
④	3597-4	8.45(0.90 + 0.90)	15.2100	7.6050	7.60
⑤	3597-5	6.83(0.90 + 0.90)	12.2940	6.1470	6.14
⑥	3597-6	10.20(2.60 + 2.60)	50.8560	26.9280	26.92
⑦	3597-7	2.85(0.80 + 0.80)	15.7600	7.8800	7.88
⑧	3597-8	11.70(5.30 + 5.30)	124.0200	62.0100	62.01
⑨	3597-9	11.65(5.30 + 5.20)	122.9250	61.1625	61.16
⑩	3597-10	12.65(6.05 + 3.50)	120.8075	60.4037	60.40
⑪	3597-11	14.20(7.15 + 4.65)	162.5600	80.7800	80.78
⑫	3597-12	11.10(4.40 + 4.50)	98.7900	49.3950	49.39

昭和48年7月25日  
作製年月日

作製者

東京都板橋区西台2丁目九番  
土地家屋調査士 高尾

申請人

昭和四十八年七月二十六日

縮尺 1/200

(全国土地家屋調査士用紙)

東京都北区滝野川6-16-10 工業出版社 TEL (916) 2446

584990  
584991

548.7.26