

# 境界確認書

下記土地の境界について現地において立会いした結果、別紙境界確認図（朱線）の通りであることを確認した。

境界を確認した土地の表示

甲の土地 練馬区貫井四丁目 675 番 1、676 番 2

乙の土地 練馬区貫井四丁目 673 番 14、673 番 15

甲、乙各土地所有権者は、境界を確認したことを証するため、この境界確認書二通を作成し、各自その一通を所持する。

また、この後、甲、乙各土地所有権者に変更が生じた場合には、譲受人に対して当該境界確認書の地位を承継させるものとする。

令和 6 年 11 月 14 日

甲土地所有権者

住 所

氏 名 共有者代表

乙土地所有権者

住 所

氏 名

埼玉県さいたま市大宮区桜木町1-6-92

株式会社ザ・メイン

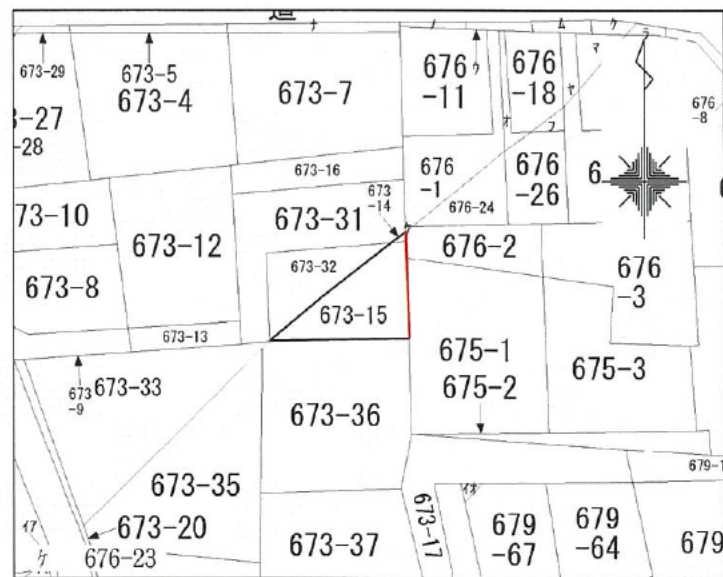
代表取締役 田 中 康 之

# 境界確認図

土地の所在

練馬区貫井四丁目673番14、673番15

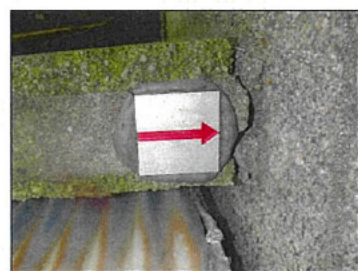
公 図 写



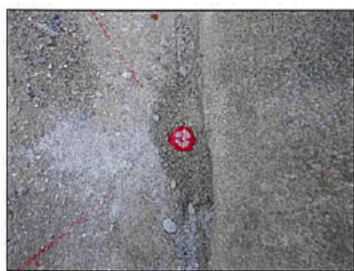
P2 : 金属標



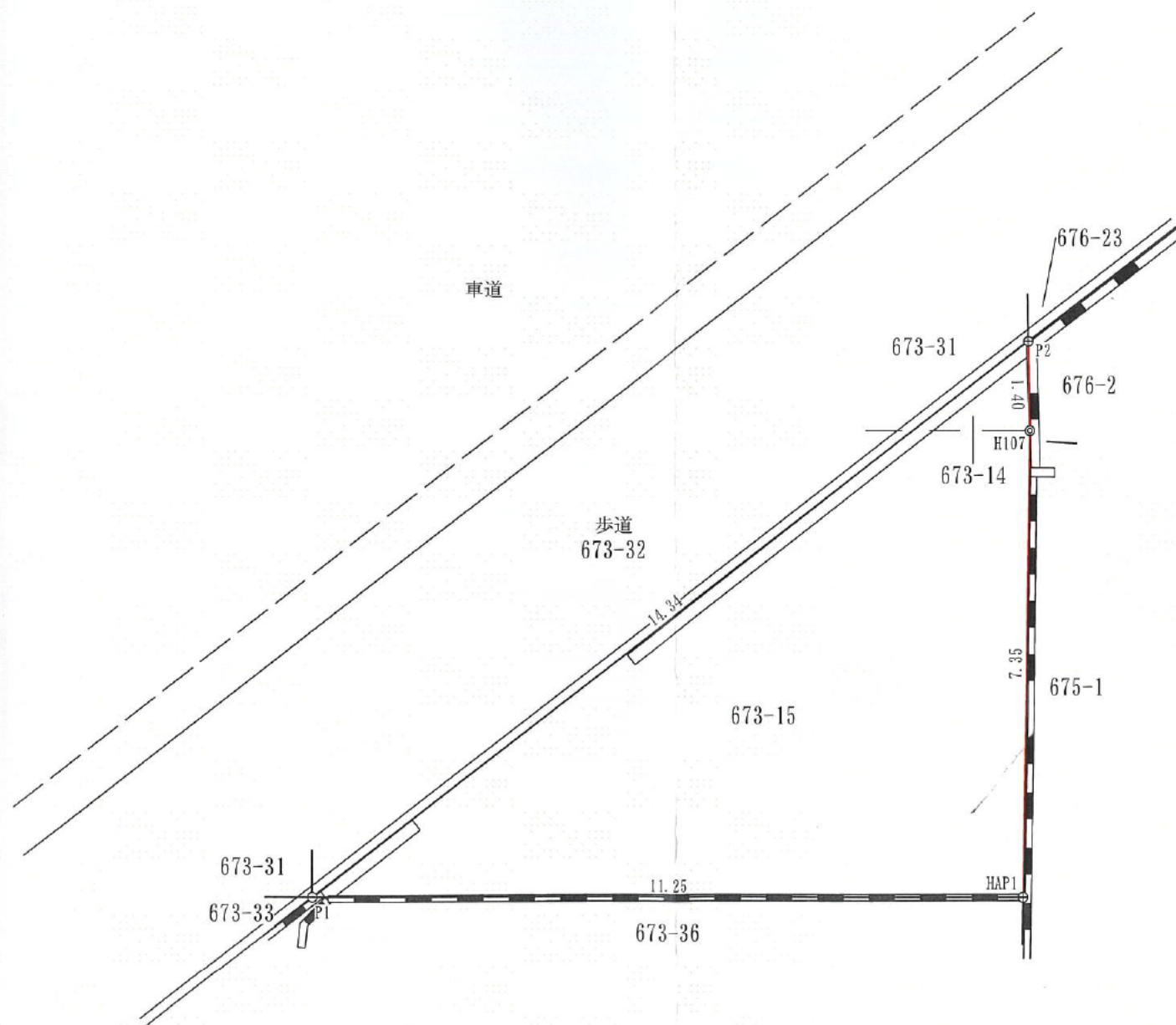
H107 : コンクリート杭



HAP1 : 金属標



P1 : 鋌



座 標 一 覧 表

測 点 名	X 座 標	Y 座 標	備 考
P2	-28417.026	-18617.742	金属標
P1	-28425.912	-18629.004	鋌
HAP1	-28425.789	-18617.748	金属標
H107	-28418.433	-18617.706	コンクリート杭

境界点の種類	
コンクリート杭	—●—
金属標	—⊙—
金属鋌	—○—
計算点	—○—

(単位 : m)

東京都豊島区池袋三丁目2番8号 株式会社根岸事務所 代表取締役 根岸 根岸土地家屋調査士事務所 土地家屋調査士 根岸 登録番号 東京第7726 電話 03(5972)1	作成年月日	令和6年11月7日
	縮尺	担当者 柴崎翔太
	1/100	

# 境界確認書

下記土地の境界について現地において立会いした結果、別紙境界確認図（朱線）の通りであることを確認した。

境界を確認した土地の表示

甲の土地 練馬区貫井四丁目 673 番 36

乙の土地 練馬区貫井四丁目 673 番 15

甲、乙各土地所有権者は、境界を確認したことを証するため、この境界確認書二通を作成し、各自その一通を所持する。

また、この後、甲、乙各土地所有権者に変更が生じた場合には、譲受人に対して当該境界確認書の地位を承継させるものとする。

令和 6 年 11 月 16 日

甲土地所有権者

住 所

氏 名

乙土地所有権者

住 所

氏 名

埼玉県さいたま市大宮区桜木町1-6-92

株式会社ザ・メイン

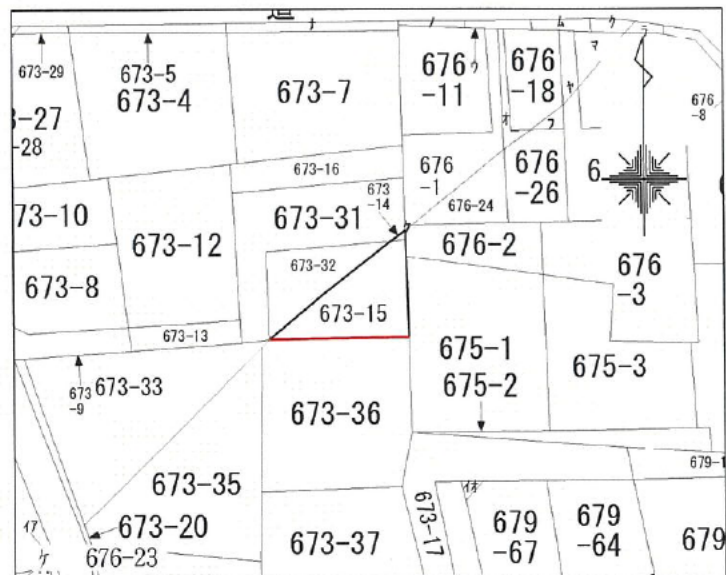
代表取締役 田 中 康 之

# 境界確認図

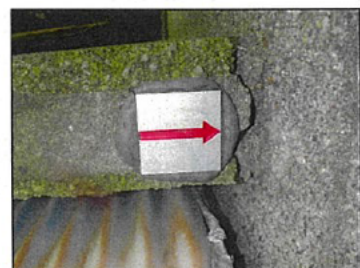
土地の所在

練馬区貫井四丁目673番14、673番15

公 図 写



P1 : 釘 (近景)



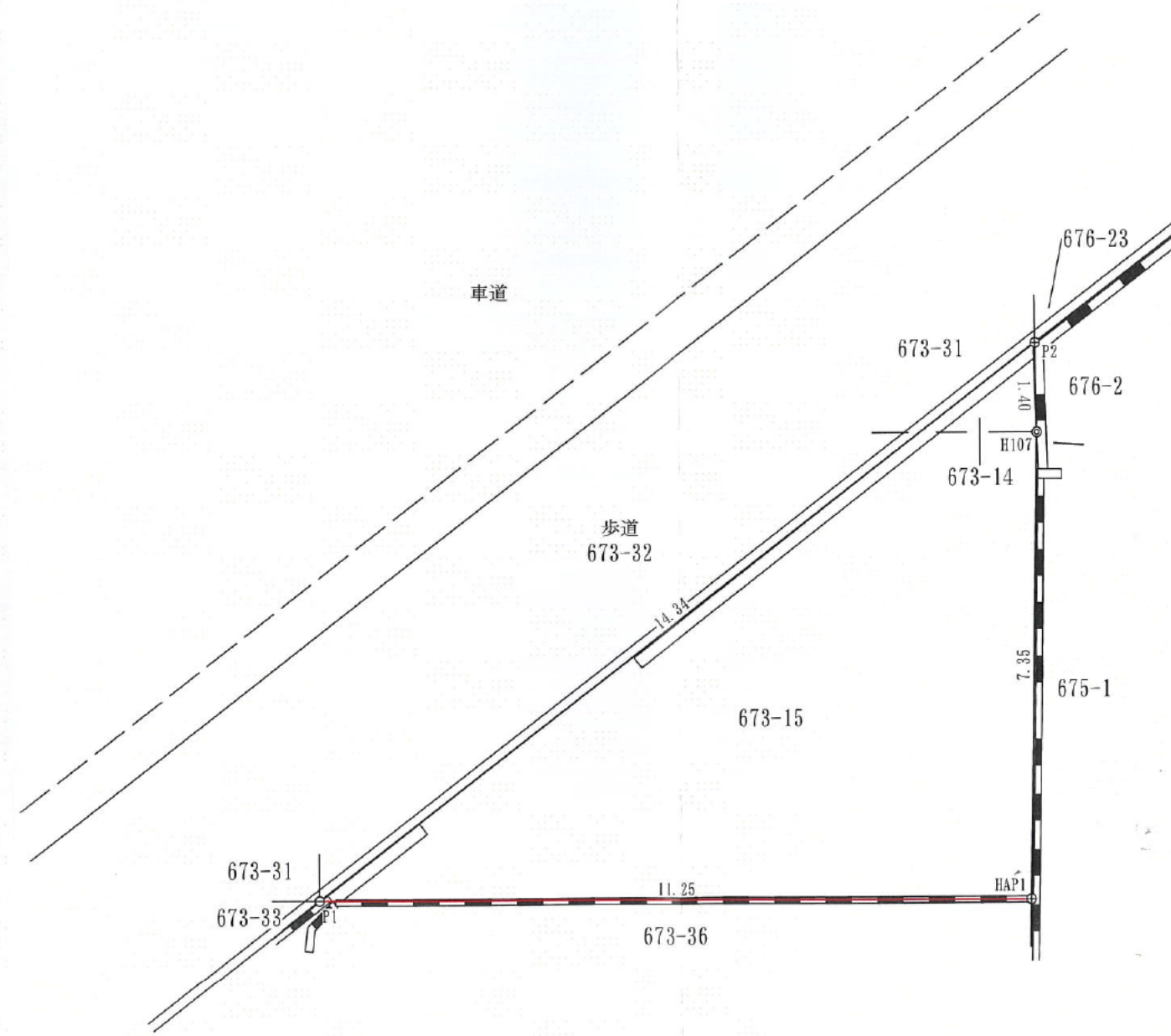
HAP1 : 金属標 (近景)



P1 : 釘 (遠景)



HAP1 : 金属標 (遠景)



座 標 一 覧 表

測点名	X 座 標	Y 座 標	備 考
P2	-28417.026	-18617.742	金属標
P1	-28425.912	-18629.004	釘
HAP1	-28425.789	-18617.748	金属標
H107	-28418.433	-18617.706	コンクリート杭

境界点の種類	
コンクリート杭	—●—
金属標	—⊕—
金属釘	—○—
計算点	—○—

(単位 : m)

東京都豊島区池袋三丁目24番16号  
 株式会社根岸事務所  
 代表取締役 根岸 修  
 根岸土地家屋調査士事務所  
 土地家屋調査士 根岸 修  
 登録番号 東京第7726号  
 電話 03(5972)1611

作成年月日 令和6年11月7日  
 縮尺 1/100  
 担当者 柴崎 翔太