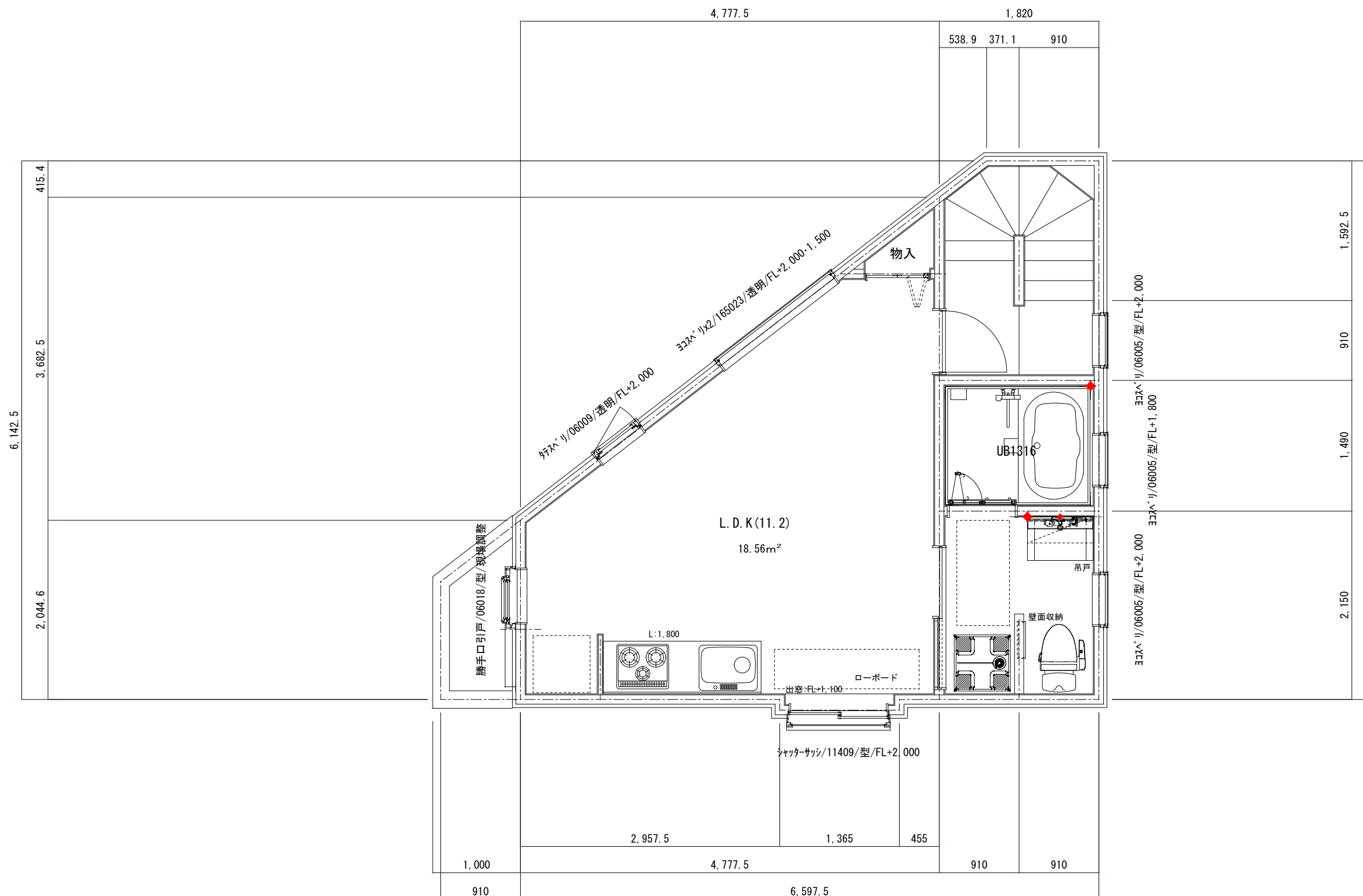
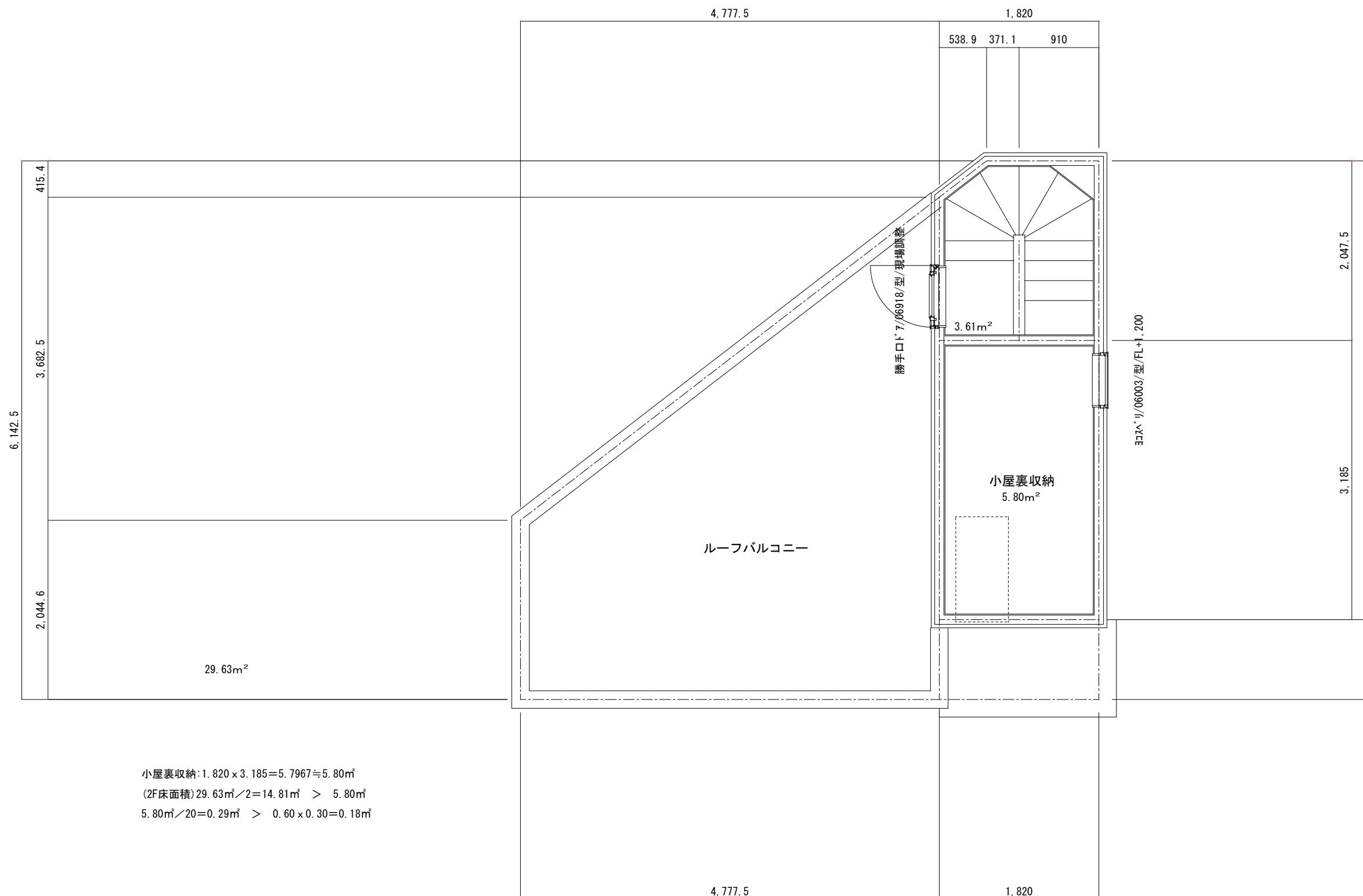


凡例	住宅用火災警報器	24h換気(第3種)	階段寸法(有効幅750)	防火設備 認定番号
☒ 1~2F通し柱 105 x 105	※設置位置 天井~壁から60cm以上の位置	☉ ^{24h} 排気ファン100φSVC	1~2階(12段) 2~R階(12段)	※外部建具は全て防火設備 FIX:EB-1887, -1888 引込(窓):EB-1923
☒ 管柱 105 x 105	壁 ~天井から15cm以上50cm以内の位置	☒ 給気口 100φSVC	蹴上 212.50 mm 229.17 mm	スベリダシ:EB-1898 引込(シャッター):EB-1910 上下(面格子):EB-1949
☒ 管柱 105 x 105	※空気吹出口から1.50m以上離す。	〰 通気の確保される建具 アンダーカット10mm	踏面 227.50 mm 227.50 mm	引込(テラス):EB-1909 引込(面格子):EB-1924 スライディングドア:EB-1385



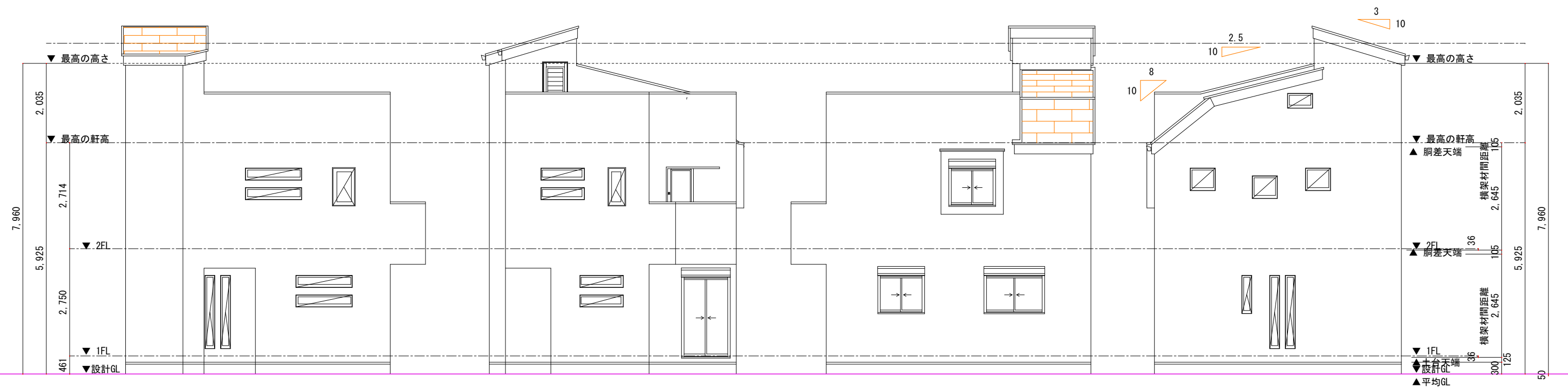


凡例	住宅用火災警報器	24h換気(第3種)	防火設備 認定番号	真北
1~2F通し柱 105 x 105	※設置位置 天井~壁から60cm以上の位置	排気ファン100φSVC	※外部建具は全て防火設備	
管柱 105 x 105	壁 ~天井から15cm以上50cm以内の位置	給気口 100φSVC	FIX:EB-1887, -1888 対スベリ:EB-1897 引違(窓):EB-1923	
管柱 105 x 105	※空気吹出口から1.50m以上離す。	通気の確保される建具 アンダーカット10mm	スベリダシ:EB-1898 引違(シャッター):EB-1910 上下(面格子):EB-1949 引違(行ス):EB-1909 引違(面格子):EB-1924 スライディングドア:EB-1385	



小屋裏収納: $1.820 \times 3.185 = 5.7967 \approx 5.80\text{m}^2$
 (2F床面積) $29.63\text{m}^2 / 2 = 14.81\text{m}^2 > 5.80\text{m}^2$
 $5.80\text{m}^2 / 20 = 0.29\text{m}^2 > 0.60 \times 0.30 = 0.18\text{m}^2$

凡例	住宅用火災警報器	24h換気(第3種)	防火設備 認定番号	真北
1~2F通し柱 105 x 105	※設置位置 天井~壁から60cm以上の位置	24h 排気ファン100φSVC	※外部建具は全て防火設備 FIX: EB-1887, -1888 スベリ: EB-1897 引違(窓): EB-1923	
管柱 105 x 105	壁 ~天井から15cm以上50cm以内の位置	給気口 100φSVC	スベリ: EB-1898 引違(シャッター): EB-1910 上下(面格子): EB-1949	
管柱 105 x 105	※空気吹出口から1.50m以上離す。	通気の確保される建具 アンダーカット10mm	引違(テラス): EB-1909 引違(面格子): EB-1924 スライディングドア: EB-1385	

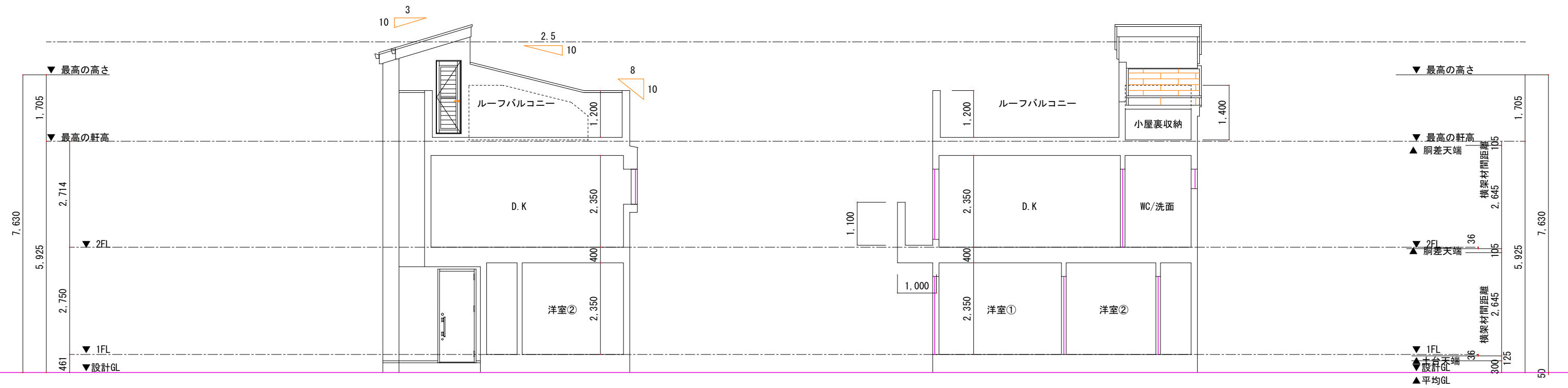


北立面図

西立面図

南立面図

東立面図



X-X断面図

Y-Y断面図