

仮測量図

土地の所在

練馬区貫井四丁目673番14、673番15

座標求積表

地番	673-14、673-15		
測点	Xn	Yn	(Xn+1 - Xn-1)Yn
P2	-28417.049	-18617.771	139242.309309
P1	-28425.912	-18629.004	162817.494960
HAP1	-28425.789	-18617.748	-139242.137292
H107	-28418.433	-18617.706	-162718.750440
	倍面積		98.916537
	面積		49.4582685
	地積		49.45 m ²
	坪数		14.96
公簿面積合計			49.62m ²



H107 : コンクリート杭



HAP1 : 金属標



東ブロック塀基礎写真



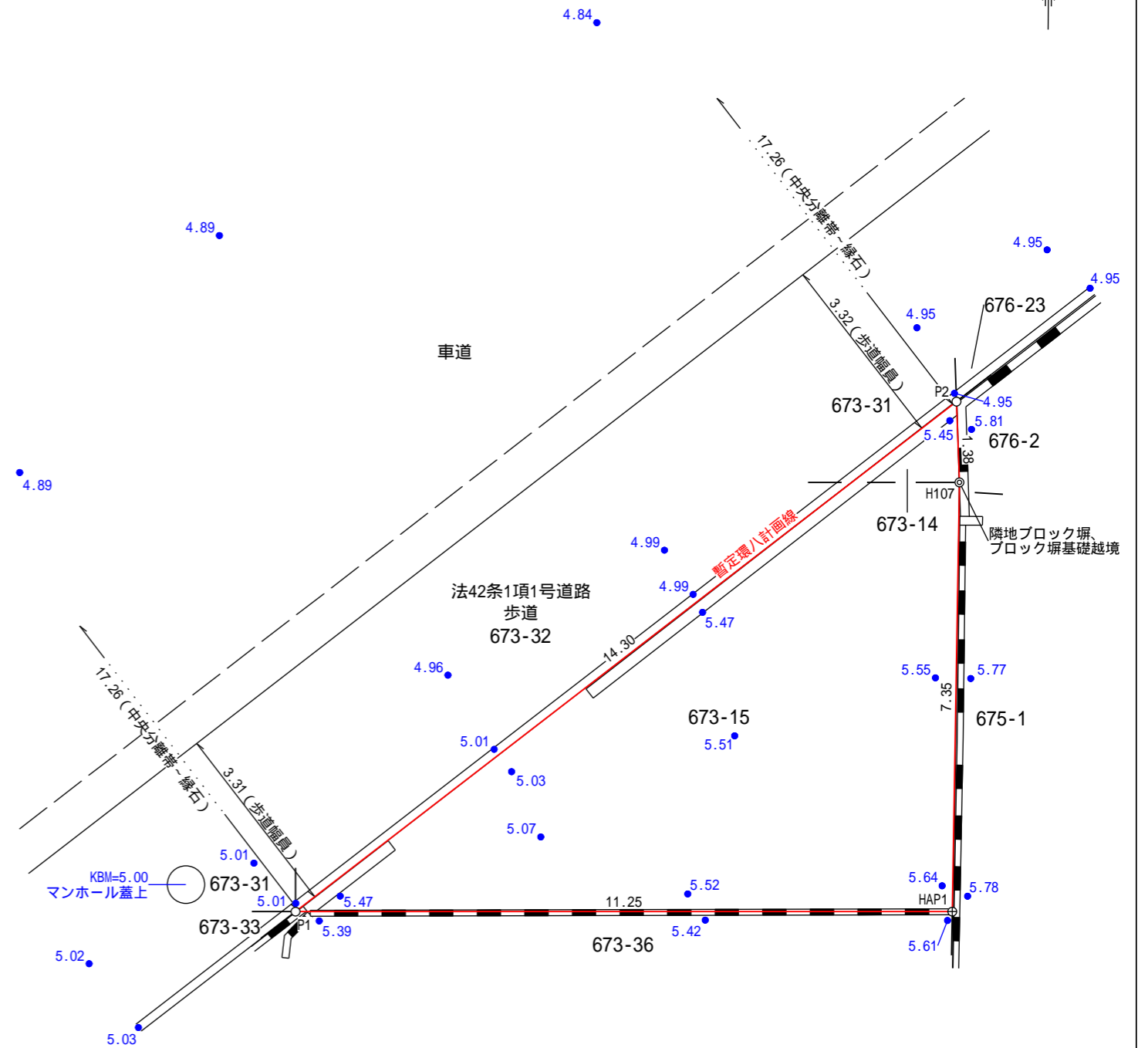
東樹木写真



南ブロック塀写真



南トタン、トタン屋根写真



- * この図面は、隣接境界未立会の測量図です。
- * 隣接地との境界確認後、境界点や地積等に変更の可能性があります。
- * 敷地内高低差については、KBMを基準に簡易高低測量をした数値になります。
- * 越境調査は目視になります。隣地との境界確認後、明確な越境の有無判断を行います。
- * 暫定環八計画線は、現在協議中のラインで算出しております。

東京都豊島区池袋三丁目24番8号 株式会社根岸事務所 代表取締役 根岸 修 根岸土地家屋調査士事務所 土地家屋調査士 根岸 修 登録番号 東京第7726号 電話 03(5972)1671	作成年月日 令和6年10月25日	縮尺 1/100	担当者 柴崎 翔太
---	---------------------	-------------	-----------

境界点の種類	
コンクリート杭	—○—
金属標	—⊕—
金属釘	—○—
計算点	—○—

(単位 : m)