

# 土地区画割計画図

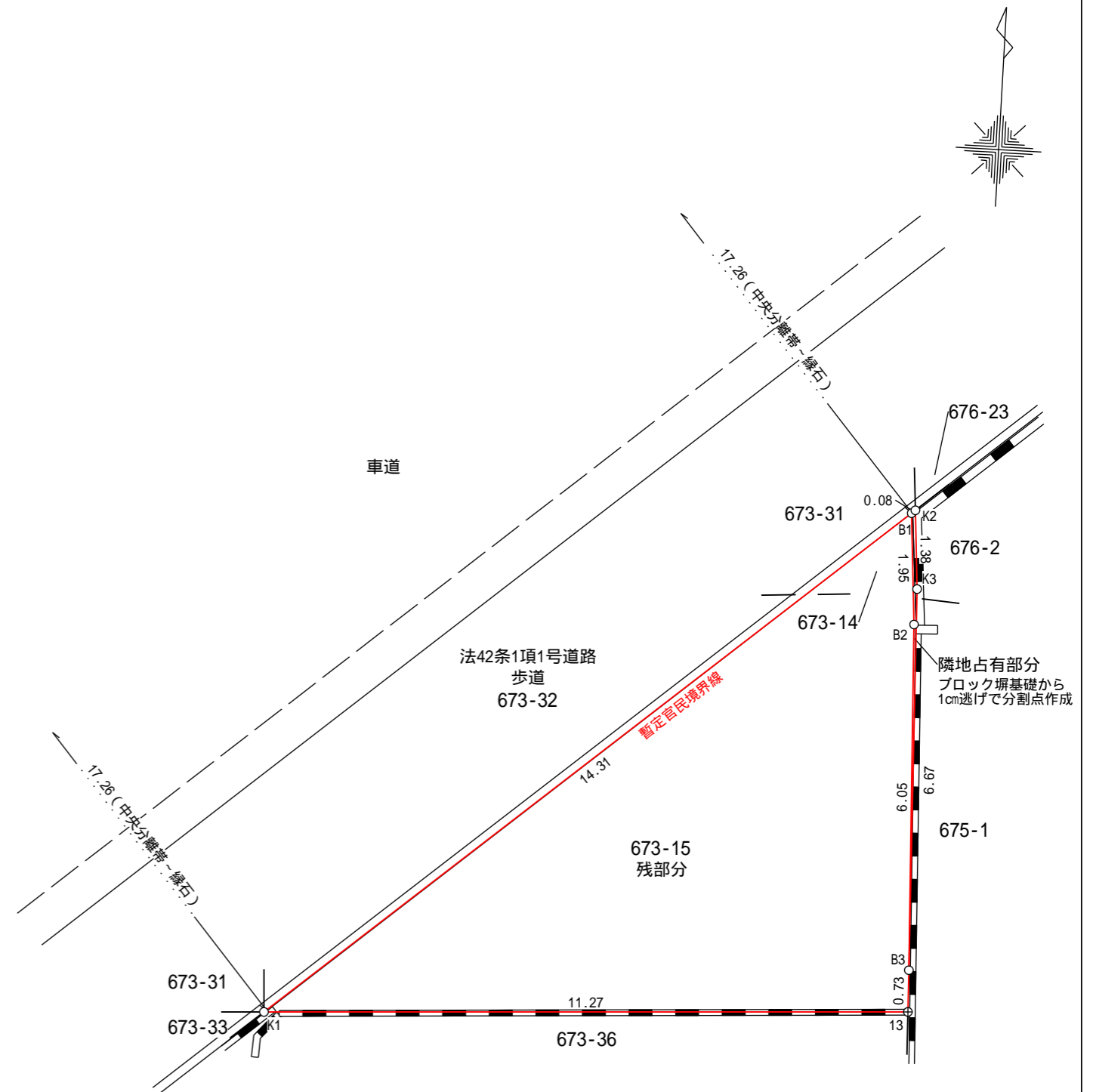
土地の所在

練馬区貫井四丁目673番14、673番15

座標求積表

地番	残部分		
測点	Xn	Yn	(Xn+1 - Xn-1)Yn
B1	109.275	114.022	-843.990844
K1	99.928	103.181	-900.357406
13	100.549	114.438	154.834614
B3	101.281	114.413	775.834553
B2	107.330	114.172	912.690968
	倍面積		99.011885
	面積		49.5059425 m <sup>2</sup>
	地積		49.50
	坪数		14.97

地番	隣地占有部分		
測点	Xn	Yn	(Xn+1 - Xn-1)Yn
B1	109.275	114.022	-227.929978
B2	107.330	114.172	-912.690968
B3	101.281	114.413	71.164886
K3	107.952	114.190	919.001120
K2	109.329	114.084	150.933132
	倍面積		0.478192
	面積		0.2390960
	地積		0.23 m <sup>2</sup>
	坪数		0.07
合計			49.74m <sup>2</sup>
公簿面積合計			49.62m <sup>2</sup>



- \* 精度の高いものではありません。
- \* 境界の位置につき隣接地所有者と認識が一致しない可能性があります。
- \* 境界の確定にあたり境界の位置が変わった場合、越境の状況に変動が生じる場合があります。

東京都豊島区池袋三丁目24番8号 株式会社根岸事務所 代表取締役 根岸 修 根岸土地家屋調査士事務所 土地家屋調査士 根岸 修 登録番号 東京第7726号 電話 03(5972)1671	作成年月日 令和6年8月24日	縮尺 1/100	担当者 柴崎 翔太
---	--------------------	-------------	-----------

境界点の種類	
コンクリート杭	—○—
金属標	—⊕—
金属鈹	—○—
計算点	—○—

(単位: m)