

これは図面に記録されている内容を証明した書面である。
 令和6年10月4日
 さいたま地方務務局志木出張所

登記官

岩下雄二

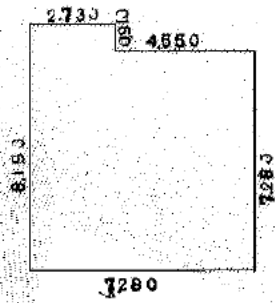
1129859

各階平面図

家屋番号	4925-32	建物図面
建物の所在	新座市栄五丁目 4925-32	

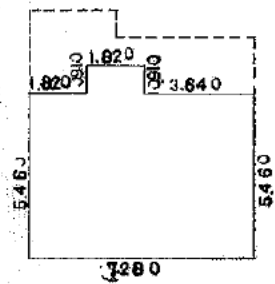
55.12.6

一階

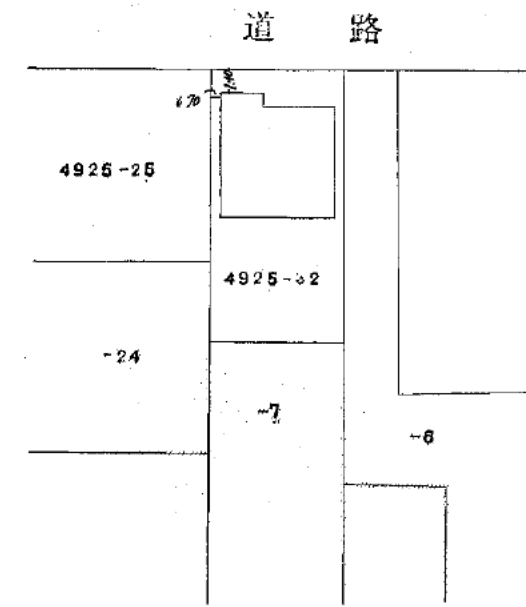


求積
 $0.910 \times 2.730 = 2.484300$
 $7.280 \times 7.280 = 52.998400$
55.482700
 床面積 55.48 m²

二階



求積
 $0.910 \times 1.820 = 1.656200$
 $5.460 \times 7.280 = 39.748800$
41.405000
 床面積 41.40 m²



作製者	東京都練馬区春日町 六丁目四番参号	土地家屋調査士 渡部 和歩 (55年12月)	縮尺	1/250	申請人	[Redacted]	縮尺	1/500
-----	----------------------	------------------------------	----	-------	-----	------------	----	-------