

登記年月日：平成7年11月14日

各階平面図

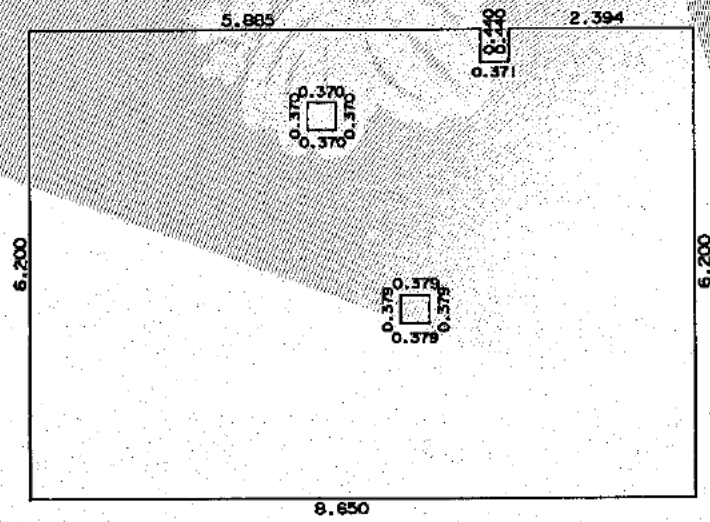
家屋番号 536-26

建物図面
各階平面図

建物の所在 朝霞市板岸台8丁目536番地、815番地2、821番地5、同番地4、同番地2

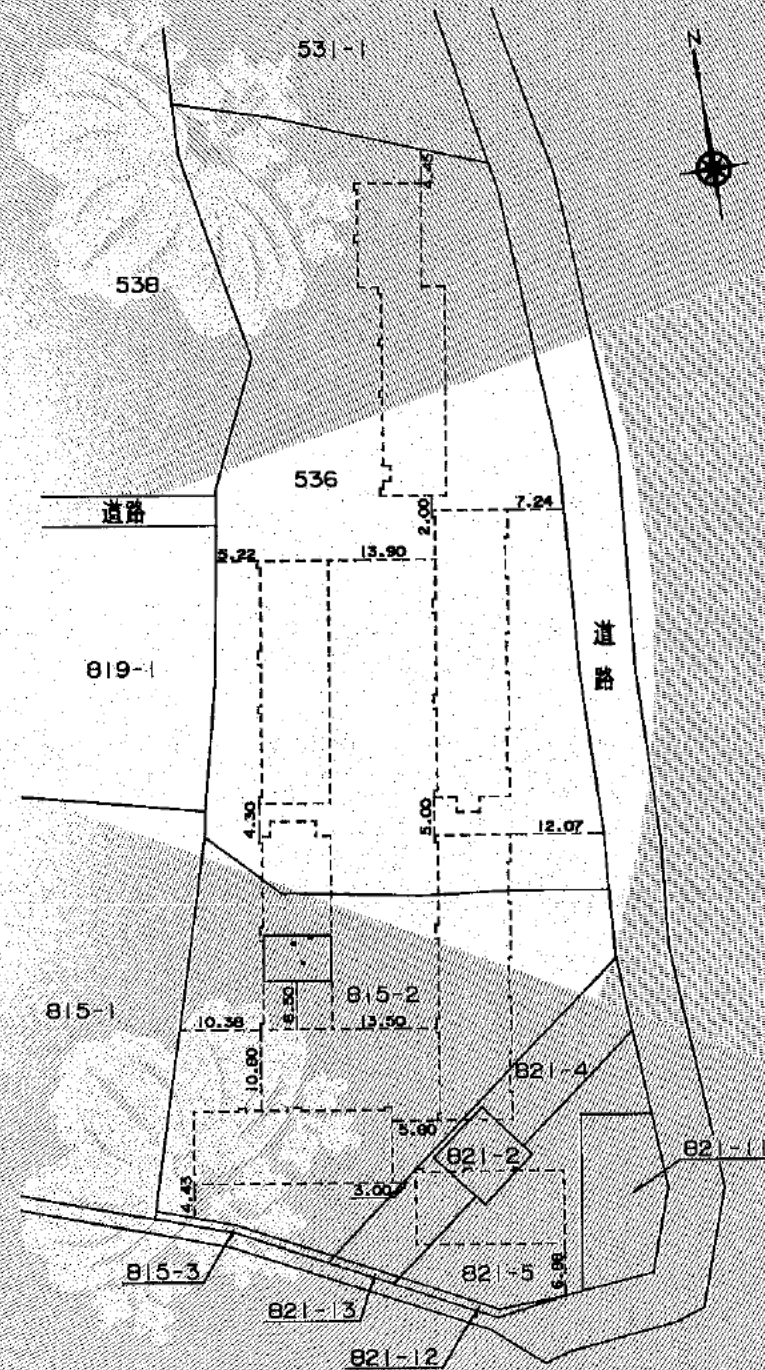
1023388

平面図（建物の存する部分 1階）
建物番号126号



求積表

5.885 × 6.200	=	36.487000
0.371 × 5.760	=	2.136960
2.394 × 6.200	=	14.842800
-(0.379 × 0.379)	=	-0.143641
-(0.370 × 0.370)	=	-0.136900
合計		53.186219
床面積		53.18 m ²



作製者	新瀬市野火止5丁目 土地調査士 山崎 貞 10月16日作製	縮尺	1/100	申請人	株式会社 リゾン 代表取締役 橋本	縮尺	1/1000
-----	-------------------------------------	----	-------	-----	----------------------	----	--------

(埼玉 社会用紙)

これは図面に記録されている内容を計明した上面である。
(さいたま地方務局志木出張所管轄)
令和6年2月15日 東京法務局練馬出張所

登記官

荒井義明