

表題部 (土地の表示)		調製	余白	不動産番号	0116001324161
地図番号	余白	筆界特定	余白		
所在	練馬区石神井町一丁目			余白	
①地番	②地目	③地積	m ²	原因及びその日付〔登記の日付〕	
1037番39	宅地	90	75	1037番2から分筆 〔令和5年10月4日〕	

権利部 (甲区) (所有権に関する事項)			
順位番号	登記の目的	受付年月日・受付番号	権利者その他の事項
1	所有権移転	平成6年12月22日 第61477号	原因 平成6年8月28日相続 所有者 練馬区石神井町一丁目11番8号 蓮見清次郎 順位1番の登記を転写 令和5年9月19日受付 第36390号
2	所有権移転	令和6年2月26日 第6942号	原因 令和6年2月26日売買 所有者 東京都練馬区土支田三丁目1-8番5号 株式会社シンセイハウジング

権利部 (乙区) (所有権以外の権利に関する事項)			
順位番号	登記の目的	受付年月日・受付番号	権利者その他の事項
1	抵当権設定	令和6年2月26日 第6943号	原因 令和6年2月19日金銭消費貸借令和6年2月26日設定 債権額 金4,200万円 利息 年2.000% (年365日の日割計算) 損害金 年14% (年365日の日割計算) 債務者 東京都練馬区土支田三丁目18番5号 株式会社シンセイハウジング 抵当権者 東京都港区南青山三丁目10番43号 株式会社きらぼし銀行 (取扱店 大泉支店)



これは登記記録に記載されている事項の全部を証明した書面である。

令和6年12月3日
東京法務局練馬出張所

登記官

土屋 袈 佐 男



* 「登記の目的」欄に「相続人申告」と記載されている登記は、所有権の登記名義人（所有者）の相続人からの申出に基づき、登記官が職務で、申出があった相続人の住所・氏名等を付記したものであり、権利関係を公示するものではない。

* 下線のあるものは抹消事項であることを示す。

整理番号 D69471 (2/2)

1/1

令和6年12月3日
 東京法務局練馬出張所
 これは図面に記録されている内容を証明した書面である。

登記官

土屋 袈佐男



地番	A 1037-2, B 1037-37, C 1037-38, D 1037-39	地積測量図
土地の所在	練馬区石神井町一丁目	

座標求積表

地番名	X _n	Y _n	(X _{n+1} -X _{n-1}) Y _n
K491	461.972	476.612	1238.714588
HBK.50	461.723	476.568	-2683.554408
HBK.49	456.341	475.193	-3993.521972
P35	453.319	490.344	1364.627352
K489	459.124	490.894	4247.705782
倍面積	173.971342		
面積	86.9856710		
地積	86.98 m ²		

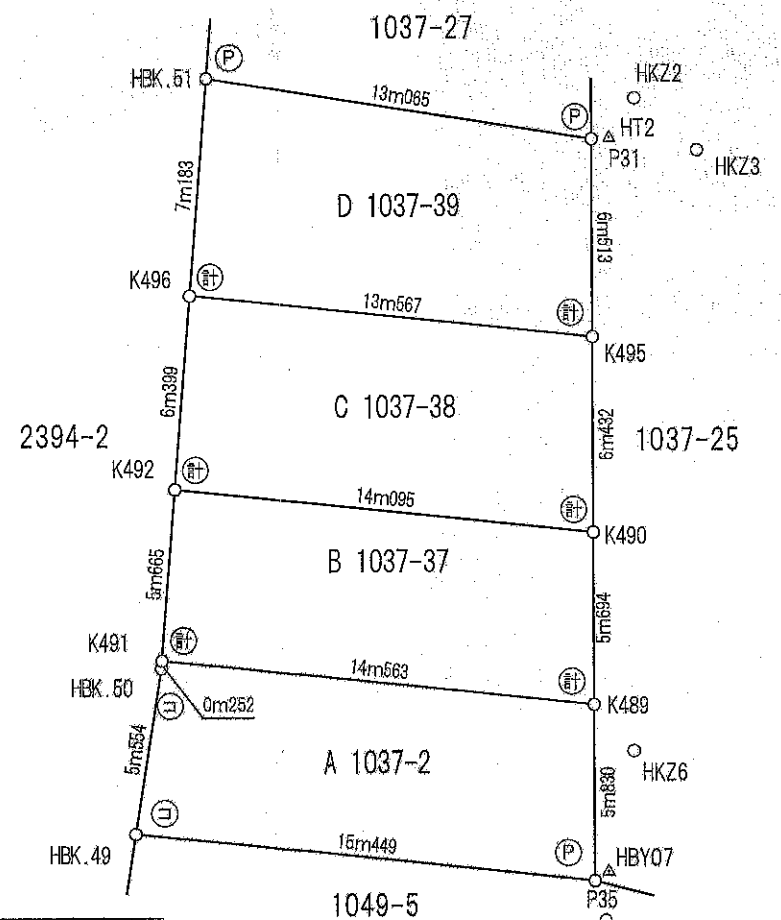
地番名	X _n	Y _n	(X _{n+1} -X _{n-1}) Y _n
K492	467.549	477.608	-1347.332168
K491	461.972	476.612	-4015.456100
K489	459.124	490.894	1384.811974
K490	464.793	491.431	4140.306175
倍面積	162.329881		
面積	81.1649405		
地積	81.16 m ²		

地番名	X _n	Y _n	(X _{n+1} -X _{n-1}) Y _n
K495	471.197	492.038	4455.896128
K496	473.849	478.732	-1746.414336
K492	467.549	477.608	-4325.218048
K490	464.793	491.431	1792.740288
倍面積	177.004032		
面積	88.5020160		
地積	88.50 m ²		

地番名	X _n	Y _n	(X _{n+1} -X _{n-1}) Y _n
K495	471.197	492.038	1885.489616
P31	477.681	492.652	4790.548048
HBK.51	480.921	479.995	-1839.340840
K496	473.849	478.732	-4655.189968
倍面積	181.506856		
面積	90.7534280		
地積	90.75 m ²		

座標一覧表

点名	X座標	Y座標	備考
HKZ1	494.447	498.121	刻印
HKZ2	478.897	494.193	刻印
HKZ3	476.982	496.077	刻印
HKZ6	457.479	492.049	刻印
HKZ9	451.987	490.575	刻印
HPL13	449.397	493.629	金属プレート
HPL14	450.524	495.284	金属プレート
HBV07	453.606	490.835	器械点(金属鉄)
HT2	477.692	493.243	器械点(金属鉄)



凡例	境界標の種類
⊙	コンクリート杭
⊂	金属鉄
⊃	金属標
⊕	石杭
計	計算点

測地系	任意座標
座標系	任意座標
縮尺係数	1.00000
測量年月日	令和5年8月21日

作成者	東京都練馬区春日町五丁目35番33号 土地家屋調査士法人 さくらリーガル 社員 平岡 成浩 (令和5年9月14日作成)	申請人	蓮見 清次郎	縮尺	1 / 250
-----	---	-----	--------	----	---------