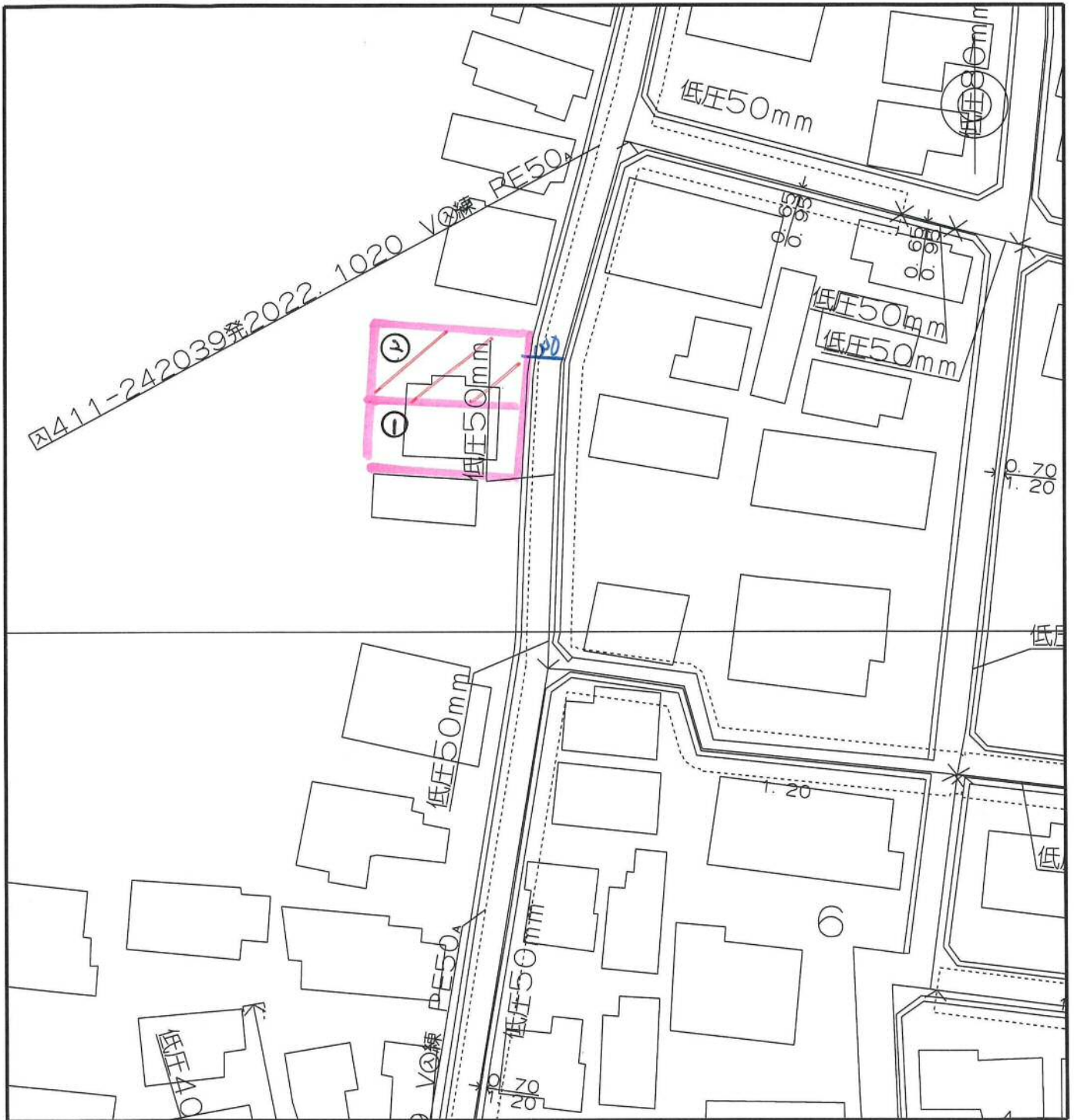


印刷時に用紙サイズ・方向が合っているかご確認下さい

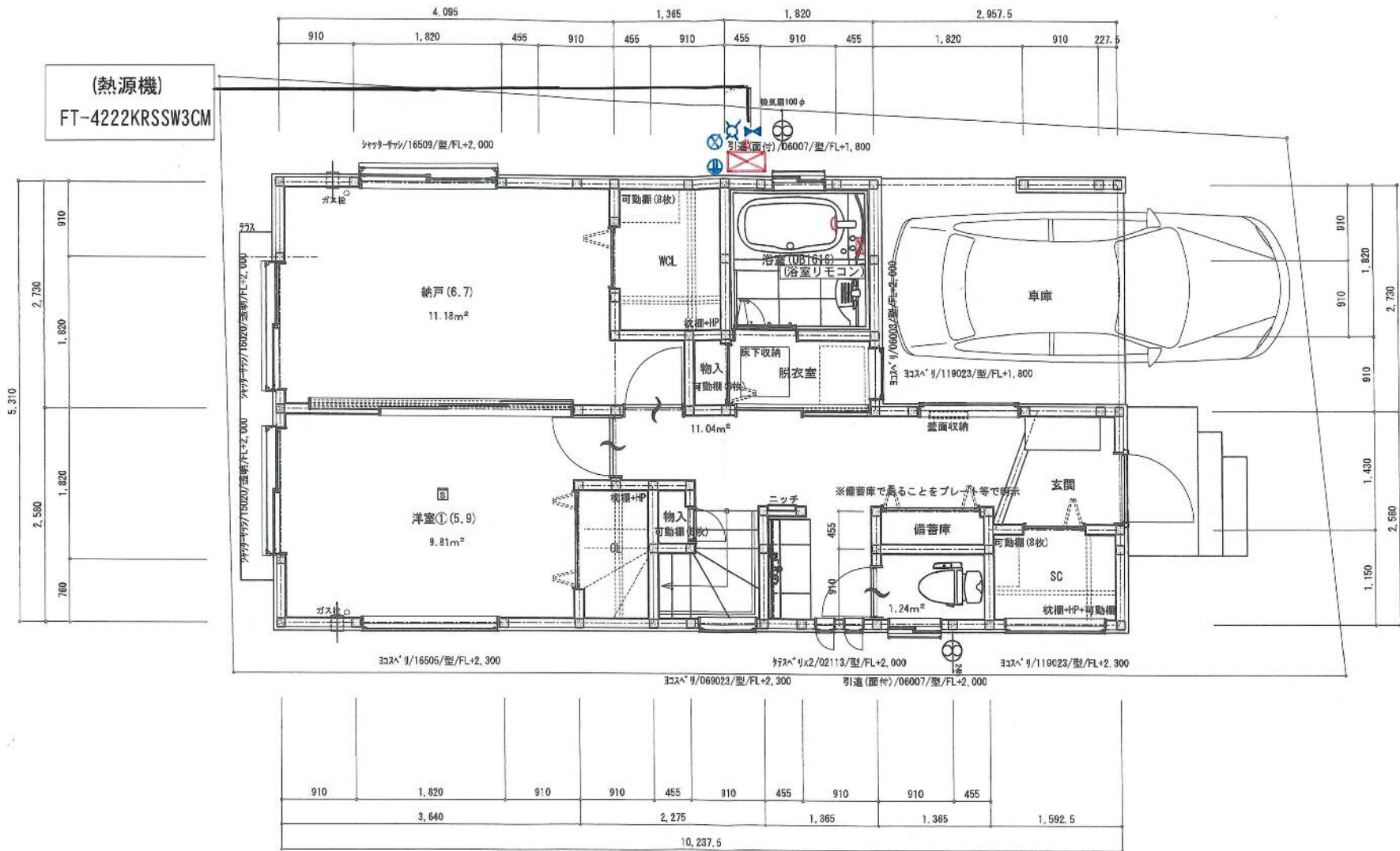
出図設定：A4縦 1/500 モノクロ

0 20m



「この導管図は現地と異なる場合がありますので参考図として取り扱ってください。東京ガスネットワーク(株)」

受付番号	145842
受付日時	2024年02月13日 13時18分
出図設定	A4縦 1/500 モノクロ
利用者情報	TGL西杉並 西荻窪店 鈴木 万希生
出力住所	東京都練馬区石神井町1-11-10
お客さま名称	k株式会社ヤマダホームズ



東京ガス ガス温水床暖房

凡 例	住宅用火災警報器	24h換気(第3種)	火気使用室仕上		防火設備 認定番号 ※外部建具は全て防火設備
⊗ 1~2F通し柱 105 x 105	※設置位置 天井~壁から60cm以上の位置	⊕ ^{24h} 排気ファン100φ SVC	壁 強化石膏ボード) 12.5mm下地	天井 強化石膏ボード) 12.5mm下地	FIX: EB-1887, -1888 引込(窓): EB-1897 引込(窓): EB-1923
⊗ 管柱 105 x 105	壁~天井から15cm以上50cm以内の位置	⊖ 給気口 100φ SVC	準不燃ビニールクロス貼 (QM-9446)	準不燃ビニールクロス貼 (QM-9446)	引込(窓): EB-1898 引込(窓): EB-1910 上下(面格子): EB-1949
⊗ 管柱 105 x 105	※空気吹出口から1.50m以上離す。	〰 通気の確保される建具 アンダーカット Cum	キッチンパネル (NM-1699)		引込(窓): EB-1909 引込(面格子): EB-1924 引込(窓): EB-1935



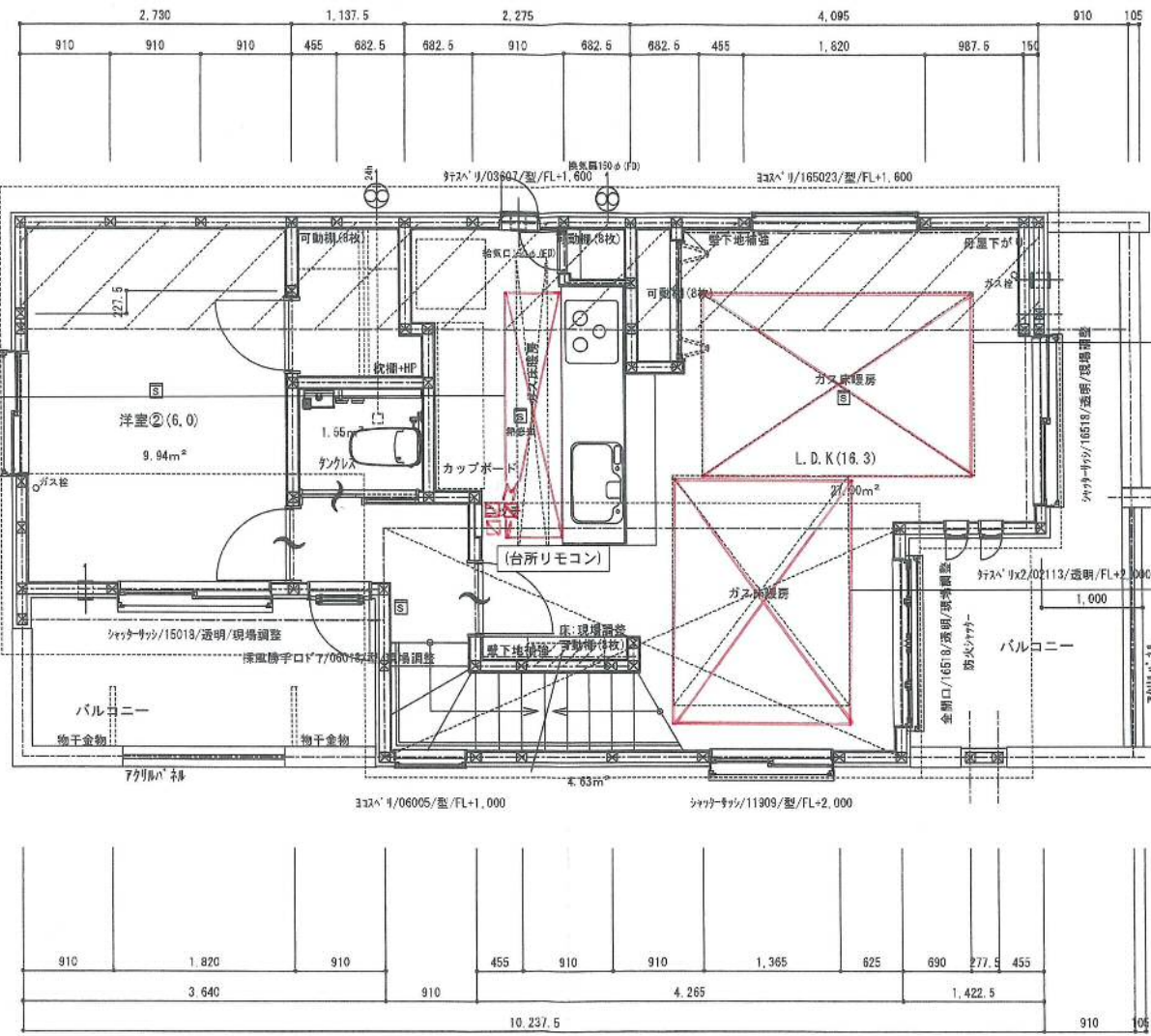
M. D. O. エム・デザインオフィス一級建築士事務所 一級建築士登録 第302663号 仲田 敏正

DATE

PROJECT 石神井町1丁目分譲D号棟 新築工事

TITLE 1階平面図

SCALE 1/50 NO. A-00



(スパイラルダクトの上ドラック-kt-50巻き)
 レンガ・フードBH-626B、C 312m³/h
 V=30KQ=30x0.93x9.40=262.26m³/h

(床暖房)
 LFM-12CBCK2406
 (2424×561)

(床コントローラー)
 RC-D871C-G N30
 センサー無し

(床暖房)
 LFM-12DBCK2418
 (2424×1773)

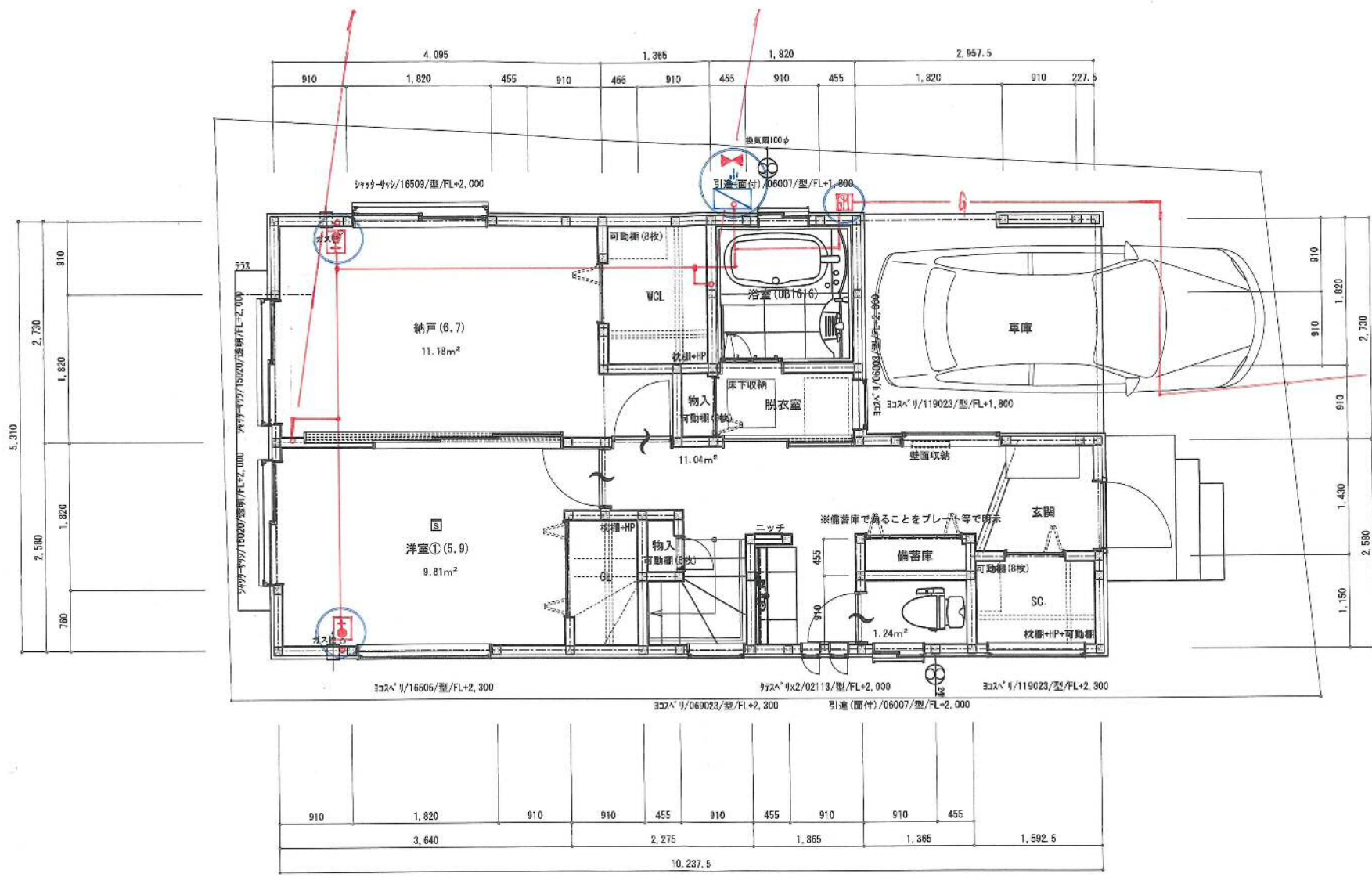
(床暖房)
 LFM-12EBSK1827
 (1818×2682)

(床コントローラー)
 RC-D875TC-G R30
 L/D 2面切替式

東京ガス ガス温水床暖房

凡例	住宅用火災警報器	24h換気(第3種)	階段寸法(有効幅750)	防火設備 認定番号 ※外部建具は全て防火設備
⊗ 1~2F通し柱 105 x 105	※設置位置 天井~壁から60cm以上の位置	⊕ ^{24h} 排気ファン100φSVC	1~2階(12段) 2~R階(12段)	FIX:EB-1887-1888 対スベリ:EB-1897 引違(窓):EB-1923
⊗ 管柱 105 x 105	壁~天井から15cm以上50cm以内の位置	□ 給気口 100φSVC	蹴上 215.00 mm 225.00 mm	スベリ:EB-1898 引違(シャッター):EB-1910 上下(面格子):EB-1949
⊗ 管柱 105 x 105	※空気吹出口から1.50m以上離す。	〰 通気の確保される建具 アンダーカット10mm	踏面 227.50 mm 227.50 mm	引違(付ス)EB-1909 引違(面格子)EB-1924 スライド:EB-1385

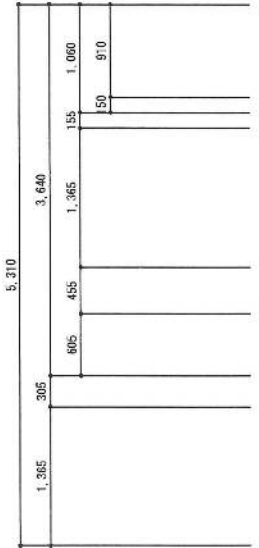
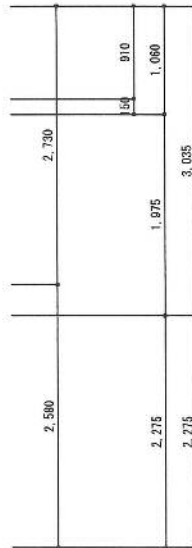
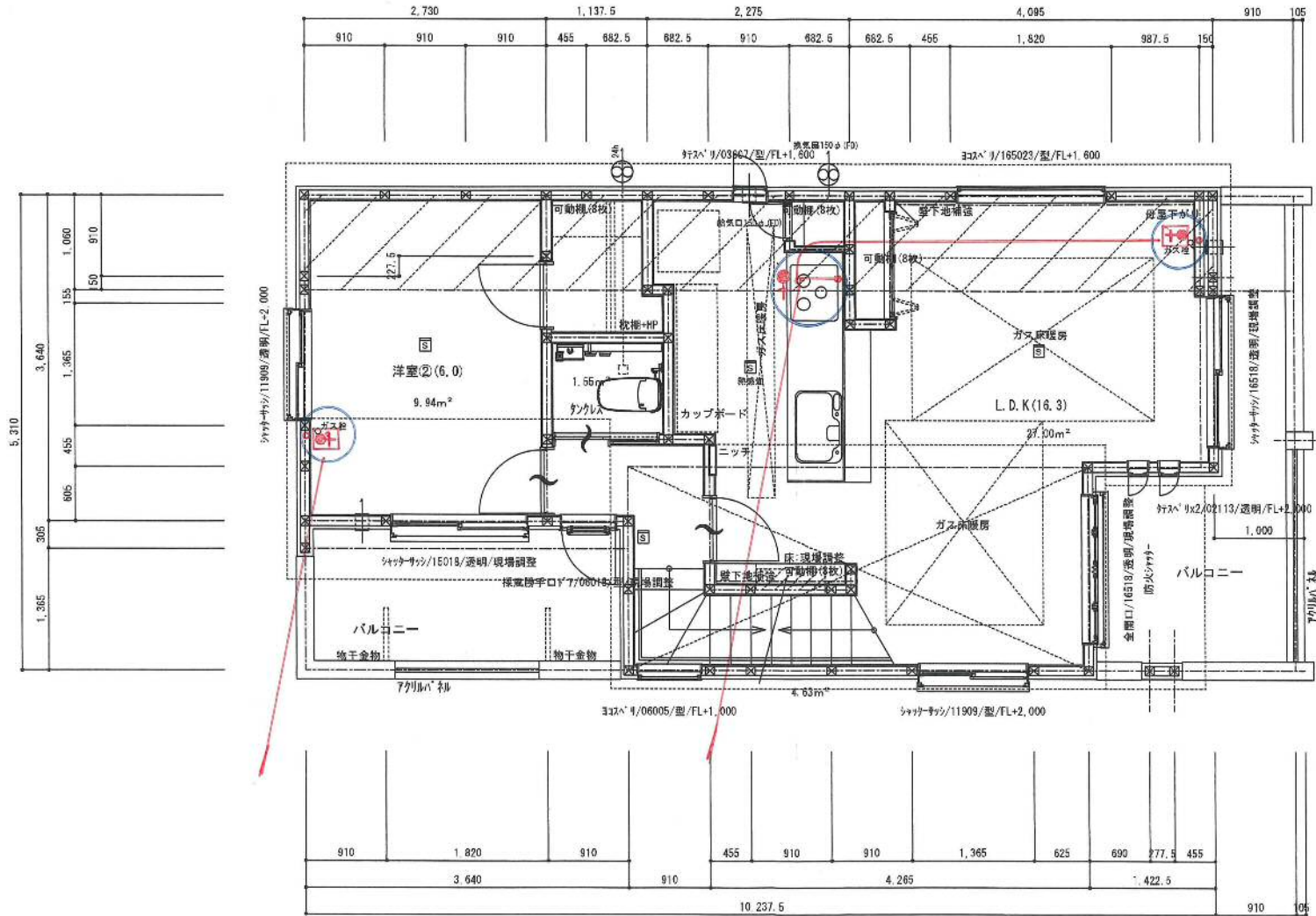




凡例	住宅用火災警報器	24h換気(第3種)	火気使用仕上	防火設備 認定番号 ※外部建具は全て防火設備
⊗ 1~2F通し柱 105 x 105	※設置位置 天井~壁から60cm以上の位置	24h 排気ファン100φSVC	壁 強化石膏ボード)12.5mm下地	FIX-EB-1887、-1888 付スレ/EB-1897 引違(窓)/EB-1923
⊗ 管柱 105 x 105	壁~天井から15cm以上50cm以内の位置	給気口 100φSVC	準不燃ビニールクロス貼 (QW-9446)	スレ/付スレ/EB-1898 引違(シャッター)/EB-1910 上下(面格子)/EB-1949
⊗ 管柱 105 x 105	※空気取出口から1.50m以上離す。	通気の確保される建具 アンダーカット10mm	キッチンパネル (QW-1699)	引違(付スレ)/EB-1909 引違(面格子)/EB-1924 スライド/付スレ/EB-1385



(スパイラルダクトの上部クルール=50巻き)
 レンガートBH-828B.C 312m²/h
 V=30KQ=30x0.93x9.40=262.26m³/h



凡例	住宅用火災警報器	24h換気(第3種)	階段寸法(有効幅750)	防火設備 認定番号 ※外部建具は全て防火設備
⊗ 1~2F通し柱 105 x 105	※設置位置 天井~壁から60cm以上の位置	⊕ ^{24h} 排気ファン100φ SVC	1~2階(12段) 2~R階(12段)	FIX:EB-1887,-1888 引込(行先):EB-1897 引込(窓):EB-1923
⊗ 管柱 105 x 105	壁~天井から15cm以上50cm以内の位置	⊕ 給気口 100φ SVC	蹴上 215.00 mm 225.00 mm	スベリ:EB-1898 引込(シャコ):EB-1910 上下(面格子):EB-1949
⊗ 管柱 105 x 105	※空気が吹出口から1.50m以上離す。	〰 通気の確保される建具 アンダーカット10mm	路面 227.50 mm 227.50 mm	引込(行先):EB-1909 引込(面格子):EB-1924 スリット:EB-1985



M. D. O.

エム・デザインオフィス一級建築士事務所 一級建築士登録 第302663号 件田 敏正

DATE
240203(最終修正)

PROJECT
石神井町1丁目分譲D号棟 新築工事

TITLE
2階平面図

SCALE
1/50

NO
A-00