



様式第27号(第28条関係)

## 建築台帳記載事項証明書 (建築物)

第 500 号  
令和4年10月21日

三井不動産リアルティ(株) 様

熊谷市長 小林 哲也

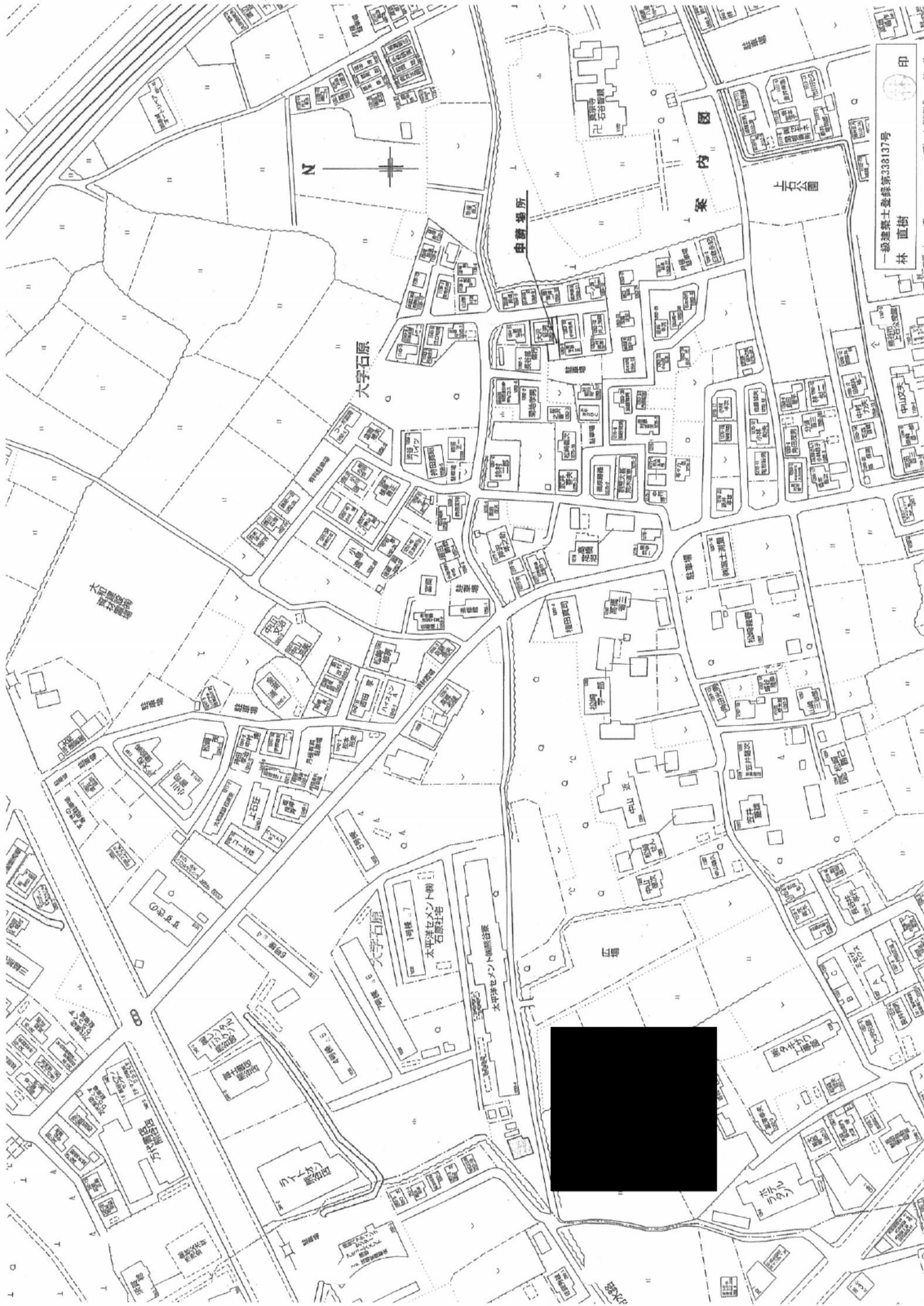
建築物に係る台帳に下記のとおり記載されていることを証明します。

## 記

建 築 主 住 所	板橋区大山町9-9
建 築 主 氏 名	三友工務店 (代)小山省之
敷 地 の 地 名 地 番	石原1263-10
主 要 用 途	専用住宅
工 事 種 別	新築
延 べ 面 積	76.17 m <sup>2</sup>
建 築 物 の 階 数	地上 2 階 地下 一 階
建 築 物 の 構 造	木造
確認済証交付機関	熊谷市
確認済証番号	第 345 号
確認済証交付年月日	昭和59年7月6日
検査済証番号	第一号
検査済証交付年月日	—
備 考 欄	

(注)この証明書は、建築物に係る台帳に記載されていることの証明であり、現存する建築物についての権利関係及び建築基準関係規定に適合していることを直接証明するものではありません。





大字石原

申請場所

案内図

十六画

一般建築士登録第338137号  
林直樹



建築計画概要書

（第一面）

建築主等の概要

【1. 建築主】

【イ. 氏名のフリガナ】 オオサワ タダヨシ  
【ロ. 氏名】 大澤 忠義  
【ハ. 郵便番号】 224-0021  
【ニ. 住所】 神奈川県横浜市都筑区北山田 3-24-31-202

【2. 代理者】

【イ. 資格】 ( 1級 ) 建築士 ( 大臣 ) 登録第 136025 号  
【ロ. 氏名】 堀 洋和  
【ハ. 建築士事務所名】 ( 1級 ) 建築士事務所 ( 埼玉県 ) 知事登録第 ( 8 ) 852 号  
堀一級建築士事務所  
【ニ. 郵便番号】 360-0162  
【ホ. 所在地】 埼玉県熊谷市村岡 54 番地 1  
【ヘ. 電話番号】 048-536-1294

【3. 設計者】

( 代表となる設計者 )

【イ. 資格】 ( 1級 ) 建築士 ( 大臣 ) 登録第 338137 号  
【ロ. 氏名】 林 直樹  
【ハ. 建築士事務所名】 ( 1級 ) 建築士事務所 ( 神奈川県 ) 知事登録第 11694 号  
株式会社 一条工務店一級建築士神奈川事務所  
【ニ. 郵便番号】 250-0862  
【ホ. 所在地】 神奈川県小田原市成田 475-17 101  
【ヘ. 電話番号】 0465-36-5787  
【ト. 作成又は確認した設計図書】 建築確認申請に係る図書

( その他の設計者 )

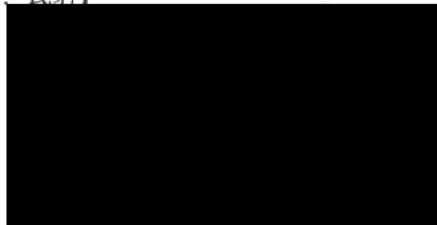
【イ. 資格】 ( ) 建築士 ( ) 登録第 号  
【ロ. 氏名】  
【ハ. 建築士事務所名】 ( ) 建築士事務所 ( ) 知事登録第 号

【ニ. 郵便番号】  
【ホ. 所在地】  
【ヘ. 電話番号】  
【ト. 作成又は確認した設計図書】

【イ. 資格】 ( ) 建築士 ( ) 登録第 号  
【ロ. 氏名】  
【ハ. 建築士事務所名】 ( ) 建築士事務所 ( ) 知事登録第 号

【ニ. 郵便番号】  
【ホ. 所在地】  
【ヘ. 電話番号】  
【ト. 作成又は確認した設計図書】

【イ. 資格】 ( ) 建築士 ( ) 登録第 号  
【ロ. 氏名】



【ハ. 建築士事務所名】 ( ) 建築士事務所 ( ) 知事登録第 号

- 【ニ. 郵便番号】
- 【ホ. 所在地】
- 【ヘ. 電話番号】
- 【ト. 作成又は確認した設計図書】

(構造設計一級建築士又は設備設計一級建築士である旨の表示をした者)  
上記の設計者のうち、

- 建築士法第20条の2第1項の表示をした者
  - 【イ. 氏名】
  - 【ロ. 資格】 構造設計一級建築士交付第 号
- 建築士法第20条の2第3項の表示をした者
  - 【イ. 氏名】
  - 【ロ. 資格】 構造設計一級建築士交付第 号
- 建築士法第20条の3第1項の表示をした者
  - 【イ. 氏名】
  - 【ロ. 資格】 設備設計一級建築士交付第 号
- 建築士法第20条の3第1項の表示をした者
  - 【イ. 氏名】
  - 【ロ. 資格】 設備設計一級建築士交付第 号
- 建築士法第20条の3第3項の表示をした者
  - 【イ. 氏名】
  - 【ロ. 資格】 設備設計一級建築士交付第 号
- 建築士法第20条の3第3項の表示をした者
  - 【イ. 氏名】
  - 【ロ. 資格】 設備設計一級建築士交付第 号
- 建築士法第20条の3第3項の表示をした者
  - 【イ. 氏名】
  - 【ロ. 資格】 設備設計一級建築士交付第 号

【4. 建築設備の設計に関し意見を聴いた者】  
(代表となる建築設備の設計に関し意見を聴いた者)

- 【イ. 氏名】
- 【ロ. 勤務先】
- 【ハ. 郵便番号】
- 【ニ. 所在地】
- 【ホ. 電話番号】
- 【ヘ. 登録番号】
- 【ト. 意見を聴いた設計図書】

(その他の建築設備の設計に関し意見を聴いた者)

- 【イ. 氏名】
- 【ロ. 勤務先】
- 【ハ. 郵便番号】
- 【ニ. 所在地】
- 【ホ. 電話番号】
- 【ヘ. 登録番号】
- 【ト. 意見を聴いた設計図書】

- 【イ. 氏名】
- 【ロ. 勤務先】
- 【ハ. 郵便番号】



- 【ニ. 所在地】
- 【ホ. 電話番号】
- 【ヘ. 登録番号】
- 【ト. 意見を聴いた設計図書】

- 【イ. 氏名】
- 【ロ. 勤務先】
- 【ハ. 郵便番号】
- 【ニ. 所在地】
- 【ホ. 電話番号】
- 【ヘ. 登録番号】
- 【ト. 意見を聴いた設計図書】

【5. 工事監理者】

(代表となる工事監理者)

- 【イ. 資格】 ( 2 級 ) 建築士 ( 埼玉県知事 ) 登録第 29222 号
- 【ロ. 氏名】 高野 正覚
- 【ハ. 建築士事務所名】 ( 1 級 ) 建築士事務所 ( 埼玉県 ) 知事登録第(2) 9277 号  
株式会社 一条工務店一級建築士埼玉事務所
- 【ニ. 郵便番号】 344-0065
- 【ホ. 所在地】 埼玉県春日部市谷原 2-2-6
- 【ヘ. 電話番号】 048-755-2311
- 【ト. 工事と照合する設計図書】 確認済証(添付図書を含む。)及び第四面に記載した図書

(その他の工事監理者)

- 【イ. 資格】 ( ) 建築士 ( ) 登録第 号
- 【ロ. 氏名】
- 【ハ. 建築士事務所名】 ( ) 建築士事務所 ( ) 知事登録第 号

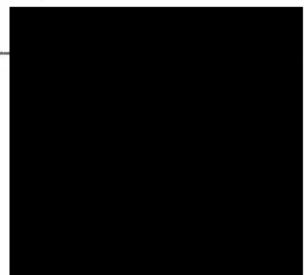
- 【ニ. 郵便番号】
- 【ホ. 所在地】
- 【ヘ. 電話番号】
- 【ト. 工事と照合する設計図書】

- 【イ. 資格】 ( ) 建築士 ( ) 登録第 号
- 【ロ. 氏名】
- 【ハ. 建築士事務所名】 ( ) 建築士事務所 ( ) 知事登録第 号

- 【ニ. 郵便番号】
- 【ホ. 所在地】
- 【ヘ. 電話番号】
- 【ト. 工事と照合する設計図書】

- 【イ. 資格】 ( ) 建築士 ( ) 登録第 号
- 【ロ. 氏名】
- 【ハ. 建築士事務所名】 ( ) 建築士事務所 ( ) 知事登録第 号

- 【ニ. 郵便番号】
- 【ホ. 所在地】
- 【ヘ. 電話番号】
- 【ト. 工事と照合する設計図書】



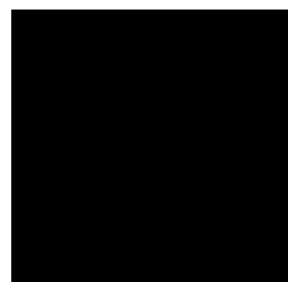
【6. 工事施工者】

【イ. 氏名】 代表取締役 宮地 剛  
【ロ. 営業所名】 建設業の許可（ 大臣特 22 ） 第 10540 号  
株式会社 一条工務店  
【ハ. 郵便番号】 135-0042  
【ニ. 所在地】 東京都江東区木場 5 丁目 10 番 10 号  
【ホ. 電話番号】 03-5245-0111

---

【7. 備考】

---



建築計画概要書（第二面）

建築物及びその敷地に関する事項

【1. 地名地番】 埼玉県熊谷市石原字屋敷 1263 番 43

【2. 住居表示】

【3. 都市計画区域及び準都市計画区域の内外の別等】

■都市計画区域内（市街化区域 市街化調整区域 区域区分非設定）  
準都市計画区域内 都市計画区域及び準都市計画区域外

【4. 防火地域】 防火地域 準防火地域 指定なし

【5. その他の区域、地域、地区又は街区】 法第 22 条区域 下水道処理区域外

【6. 道路】

【イ. 幅員】 6.000 m  
 【ロ. 敷地と接している部分の長さ】 2.500 m

【7. 敷地面積】

【イ. 敷地面積】 (1) ( 122.38 m<sup>2</sup> ) ( ) ( ) ( )  
 (2) ( ) ( ) ( ) ( )  
 【ロ. 用途地域等】 (第一種中高層住居専用地域) ( ) ( ) ( )  
 【ハ. 建築基準法第 52 条第 1 項及び第 2 項の規定による建築物の容積率】  
 ( 200.00% ) ( ) ( ) ( )  
 【ニ. 建築基準法第 53 条第 1 項の規定による建築物の建ぺい率】  
 ( 60.00% ) ( ) ( ) ( )  
 【ホ. 敷地面積の合計】 (1) 122.38 m<sup>2</sup>  
 (2)  
 【ヘ. 敷地に建築可能な延べ面積を敷地面積で除した数値】  
 【ト. 敷地に建築可能な建築面積を敷地面積で除した数値】  
 【チ. 備考】

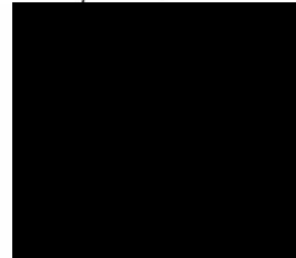
【8. 主要用途】 (区分 08010 ) 一戸建ての住宅

【9. 工事種別】

■新築 増築 改築 移転 用途変更 大規模の修繕 大規模の模様替

【10. 建築面積】 (申請部分 ) (申請以外の部分 ) (合計 )  
 【イ. 建築面積】 ( 54.87 m<sup>2</sup> ) ( 0.00 m<sup>2</sup> ) ( 54.87 m<sup>2</sup> )  
 【ロ. 建ぺい率】 44.83%

【11. 延べ面積】 (申請部分 ) (申請以外の部分 ) (合計 )  
 【イ. 建築物全体】 ( 99.24 m<sup>2</sup> ) ( 0.00 m<sup>2</sup> ) ( 99.24 m<sup>2</sup> )  
 【ロ. 地階の住宅の部分】 ( ) ( ) ( )  
 【ハ. 共同住宅の共用の廊下等の部分】  
 ( ) ( ) ( ) ( )  
 【ニ. 自動車車庫等の部分】 ( ) ( ) ( ) ( )  
 【ホ. 備蓄倉庫の部分】 ( ) ( ) ( ) ( )  
 【ヘ. 蓄電池の設置部分】 ( ) ( ) ( ) ( )  
 【ト. 自家発電設備の設置部分】  
 ( ) ( ) ( ) ( )  
 【チ. 貯水槽の設置部分】 ( ) ( ) ( ) ( )



【リ. 住宅の部分】 ( 99.24 m<sup>2</sup> ) ( 0.00 m<sup>2</sup> ) ( 99.24 m<sup>2</sup> )  
【ヌ. 延べ面積】 99.24 m<sup>2</sup>  
【ル. 容積率】 81.09%

---

【12. 建築物の数】

【イ. 申請に係る建築物の数】 1  
【ロ. 同一敷地内の他の建築物の数】 0

---

【13. 建築物の高さ等】 (申請に係る建築物) (他の建築物) )

【イ. 最高の高さ】 ( 7.580 m ) ( ) )

【ロ. 階数】 地上 ( 2 ) ( ) )

地下 ( 0 ) ( ) )

【ハ. 構造】 木造(枠組壁工法) 一部 造

【ニ. 建築基準法第56条第7項の規定による特例の適用の有無】 有 無

【ホ. 適用があるときは、特例の区分】

道路高さ制限不適用 隣地高さ制限不適用 北側高さ制限不適用

---

【14. 許可・認定等】

施設使用承認 大土第71号 平成26年6月20日

---

【15. 工事着手予定年月日】 平成 26 年 8 月 1 日

---

【16. 工事完了予定年月日】 平成 27 年 1 月 28 日

---

【17. 特定工程工事終了予定年月日】 (特定工程)

(第 回) 平成 年 月 日 ( ) )

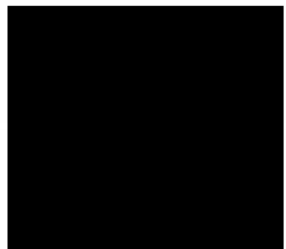
(第 回) 平成 年 月 日 ( ) )

(第 回) 平成 年 月 日 ( ) )

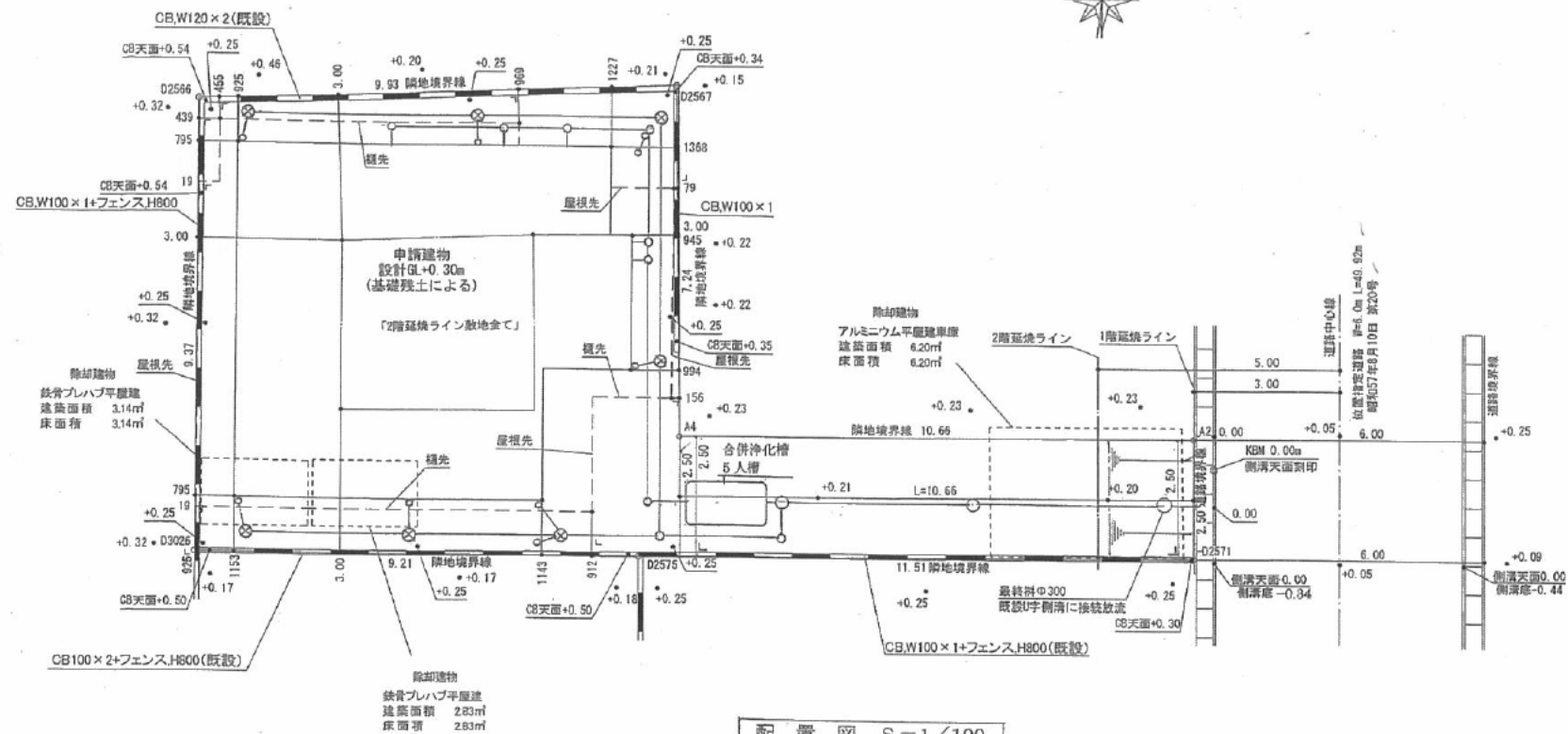
---

【18. その他必要な事項】

---







配置図 S=1/100

敷地面積

地番	1263-43			
点名	X <sub>n</sub>	Y <sub>n</sub>	Y <sub>n</sub> + (-Y <sub>n-1</sub> )	X <sub>n</sub> × (Y <sub>n</sub> + (-Y <sub>n-1</sub> ))
D2566	17039.042	-42096.065	-8.548	-145649.731016
D3026	17029.745	-42094.825	10.375	176683.804375
D2575	17030.978	-42085.690	20.532	349680.040296
D2571	17032.597	-42074.293	11.047	188159.099059
A2	17035.073	-42074.643	-10.900	-185682.295700
A4	17033.574	-42085.193	-11.634	-198168.599916
D2567	17040.736	-42086.277	-10.872	-185266.881792
合計				-244.764694
合計面積				122.3823470
敷地面積				122.38 m²

一条工務店

整理番号 3850508-2013  
 工事名 大澤 忠義 様邸新築工事

図名 配置図  
 縮尺 S=1/100

タイプ 240  
 i-smart  
 製図年月日  
 図面番号

## 建築基準法令による処分等の概要書

### 【1. 建築確認】

- (1) 【イ. 確認済証交付者】 一般財団法人さいたま住宅検査センター  
【ロ. 確認済証番号】 第 SJK-KX1411040820 号 【ハ. 交付年月日】 平成26年6月24日  
(計画変更の確認)
- (1) 【イ. 確認済証交付者】 第 号 【ハ. 交付年月日】  
【ロ. 確認済証番号】 第 号
- (2) 【イ. 確認済証交付者】 第 号 【ハ. 交付年月日】  
【ロ. 確認済証番号】 第 号
- (3) 【イ. 確認済証交付者】 第 号 【ハ. 交付年月日】  
【ロ. 確認済証番号】 第 号
- (構造計算適合性判定)
- (1) 【イ. 判定結果通知書交付者】 第 号 【ハ. 交付年月日】  
【ロ. 判定結果通知書番号】 第 号
- (2) 【イ. 判定結果通知書交付者】 第 号 【ハ. 交付年月日】  
【ロ. 判定結果通知書番号】 第 号
- (3) 【イ. 判定結果通知書交付者】 第 号 【ハ. 交付年月日】  
【ロ. 判定結果通知書番号】 第 号

### 【2. 中間検査】

- (1) 【イ. 特定工程】  
【ロ. 検査日】  
【ハ. 中間検査合格証交付者】 第 号 【ホ. 交付年月日】  
【ニ. 中間検査合格証番号】 第 号
- (2) 【イ. 特定工程】  
【ロ. 検査日】  
【ハ. 中間検査合格証交付者】 第 号 【ホ. 交付年月日】  
【ニ. 中間検査合格証番号】 第 号
- (3) 【イ. 特定工程】  
【ロ. 検査日】  
【ハ. 中間検査合格証交付者】 第 号 【ホ. 交付年月日】  
【ニ. 中間検査合格証番号】 第 号

### 【3. 完了検査】

- (1) 【イ. 検査日】 平成27年2月3日  
【ロ. 検査済証交付者】 一般財団法人さいたま住宅検査センター  
【ハ. 検査済証番号】 第 SJK-KZ1411042851 号 【ニ. 交付年月日】 平成27年2月3日

### 【4. その他の処分】

### 【5. 定期報告等】

- (1) 【報告年月日】  
(2) 【報告年月日】  
(3) 【報告年月日】

### 【6. 備考】