

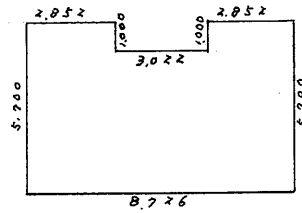
2519661

各階平面図

建物図面
各階平面図 H3.3.26

| | |
|-------|--------------------|
| 家屋番号 | 890番19 |
| 建物の所在 | 川越市大字藤間字南開発890番地19 |

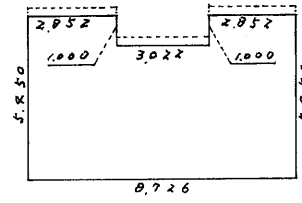
1 階



床面積

| | | |
|---------------|---|---|
| 2.852 x 1.000 | = | 2.85200 ^{m²} |
| 2.852 x 1.000 | = | 2.85200 ^{m²} |
| 8.726 x 2.700 | = | 23.66020 ^{m²} |
| 合計 | | 29.36420^{m²} |

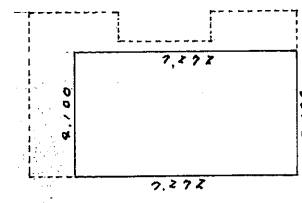
2 階



床面積

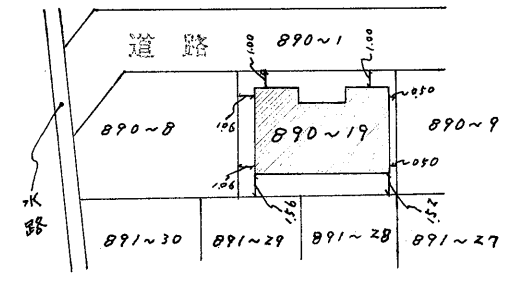
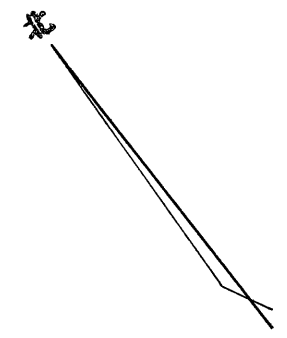
| | | |
|---------------|---|---|
| 2.852 x 1.000 | = | 2.85200 ^{m²} |
| 2.852 x 1.000 | = | 2.85200 ^{m²} |
| 8.726 x 2.450 | = | 21.37970 ^{m²} |
| 合計 | | 27.08370^{m²} |

3 階



床面積

| | | |
|---------------|---|---|
| 7.272 x 2.100 | = | 15.27120 ^{m²} |
| 合計 | | 15.27120^{m²} |



平成参年参月式六日

| | | | | | | | |
|-----|---|----|-------|-----|--------|----|-------|
| 作製者 | 東京都青梅市新町88番地の2 土地家屋調査士 若林 奎 土地家屋調査士登録第1878号 (昭和三十九年) | 縮尺 | 1/250 | 申請人 | 高橋 正 泰 | 縮尺 | 1/500 |
|-----|---|----|-------|-----|--------|----|-------|

(東京土地家屋調査士会用紙)